

UNCTAD
GLOBAL COMMODITIES FORUM 2013
Recommitting to commodity sector development
as an engine of economic growth and poverty reduction

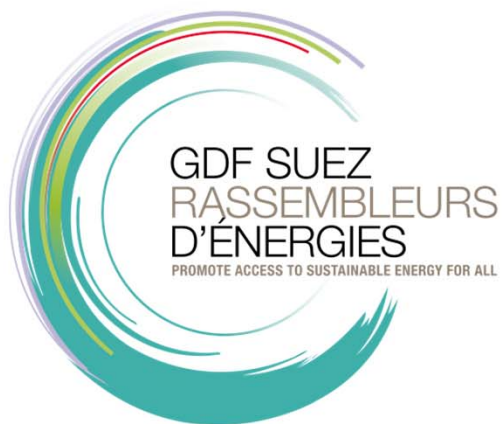
Room XVIII
Palais des Nations
Geneva, Switzerland

19 March 2013

GDF SUEZ, Rassembleurs d'Énergies
Promote access to sustainable energy for all
2 examples in Asia

By

Mr. Bernard Saincy, Vice-President for Corporate Social Responsibility
Strategy and Sustainable Development Division, GDF-SUEZ
and
Mr. Christian Van Dorpe, Senior Vice-President, Sustainable Development
Energy Europe, GDF-SUEZ



GDF SUEZ

Rassembleurs d'Énergies

*Promote access to sustainable energy for all
2 examples in Asia*

Bernard SAINCY, Head of GDF SUEZ Rassembleurs d'Énergies – GDF SUEZ Corporate Sustainable Development Division

Christian VAN DORPE, Head of Sustainable Development – GDF SUEZ Energy Europe

GDF SUEZ

Access to energy: a global challenge



- **20% of the world population** does not have access to electricity
 - **More than one in four people** faces **energy scarcity** in Europe
 - Access to energy **fuels development** and is therefore central to **poverty reduction**, one of the United Nations Millennium Goals
 - Access to energy is a **key factor of economic and social development**
 - Heavy **demands are address to major energy providers to promote access to sustainable energy for all** as a way to create shared-value
- **GDF SUEZ has a responsibility to act as the world's n° 1 utility.**
- **GDF SUEZ: “For people, by people”.**



The ambition of GDF SUEZ Rassembleurs d'Énergies

To reduce poverty and energy scarcity and to foster economic and social development of isolated towns and regions by:



- **Technical and/or financial** support
- For projects promoting **access to sustainable energy**
- For **disadvantaged populations** and people **facing energy scarcity**
- In **developed and developing** countries

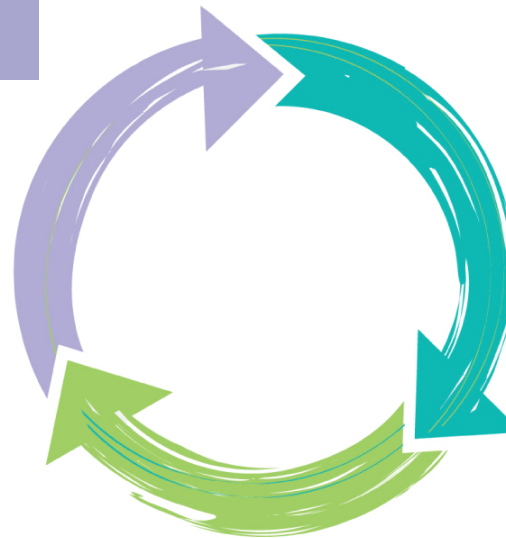


Three levers of action serving a common goal: access to sustainable energy for all

«Using the needs of the local population as a basis for project sustainability»

→ DONATION / SUBSIDY

GDF SUEZ Foundation
Others public and private
donors



→ INVESTMENT

A solidarity investment fund
A dedicated solidarity company

→ SKILLS SPONSORSHIP

Employees
In house NGOs

Complementary and modular levers, a source of synergies

S
Y
N
E
R
G
I
E
S



General-interest projects

DONATION / SUBSIDY

SKILLS SPONSORSHIP



Economically viable projects with a social purpose

INVESTMENT

SKILLS SPONSORSHIP



Economically viable prototypes replicated on the wider scale

DONATION / SUBSIDY

INVESTMENT

SKILLS SPONSORSHIP



The main partners of GDF SUEZ Rassembleurs d'Énergies

PUBLIC AUTHORITIES

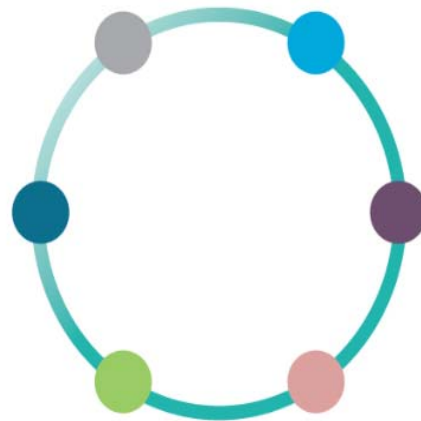
- Local level

GDF SUEZ

- Executive committee
- Group subsidiaries
- Employees

GENERAL PUBLIC

- Private individuals



PROJECT LEADERS

- NGOs & non-profits organisations
- Social entrepreneurs

FINANCIAL INSTITUTIONS

- National and international development agencies and banks
- Financial institutions

DEVELOPMENT PLAYERS

- Social entrepreneurship networks
- Development NGOs

Main external partnerships

GRET, ASHOKA, Inter-American Development Bank, Energy for the World Foundation



Projects in developed and developing countries on all 5 continents



- Donation by the GDF SUEZ Foundation
- ▲ Investments already done
- ◆ Ongoing investments

GDF SUEZ



L'ONG Friendship au Bangladesh: électrifier les îles fluviales du Brahmapoutre



- **Friendship est une ONG reconnue au Bangladesh créée par Runa Khan et soutenue par la Fondation GDF SUEZ depuis 2010**
- **Le projet consiste à électrifier les îles nomades du delta du Brahmapoutre**
 - ✓ L'une des zones les plus pauvres de la planète (1.5 euros par jour par foyer)
 - ✓ 4 à 6 millions de personnes sont concernées par l'accès à l'énergie dans cette partie du Bangladesh,
 - ✓ 500 000 personnes dans cette zone d'intervention de l'ONG Friendship



Un projet qui soulève des problématiques techniques, économiques, sociales

- ✓ Construire 4 projets pilotes d'électrification, sur 4 îlots du fleuve Brahmapoutre : près de 1 300 personnes concernées
- ✓ Tester ces solutions dans leurs dimensions techniques, économiques, sociales
- ✓ Évaluer les pilotes après 1 an d'expérimentation.
- ✓ Réplication potentielle à large échelle

GDF SUEZ



L'ONG Friendship au Bangladesh: électrifier les îles fluviales du Brahmapoutre

- **Un projet qui mobilise à la fois :**
 - ✓ du don
 - ✓ Le savoir-faire des collaborateurs du Groupe à travers l'ONG Energy Assistance France
- **A terme, le fonds Rassembleurs d'Énergies pourra investir dans ce projet**
 - ✓ La réplification du projet pourrait permettre de toucher 500 000 personnes



Mai - septembre 2011

- Recherche des sites
- Études de faisabilité
- Études sociologiques

Octobre 2011- juin 2012

- Recherche de solutions techniques
- Chiffrages
- Acheminement du matériel

Octobre 2012 –décembre 2012

- Implantation
- Expérimentation
- Évaluation continue
- Retour d'expérience

GDF SUEZ



La Fondation IBEKA en Indonésie : construire des micro-centrales hydrauliques

- **La Fondation indonésienne IBEKA a été fondée en 1993; elle est dirigée par Tri Mumpuni.**
 - ✓ **Son objet** : lutter contre la pauvreté des populations rurales par l'accès à l'éducation, l'accès à l'énergie et le développement de l'activité économique des plus vulnérables.
 - ✓ **En Indonésie, plus d'un tiers de la population n'a pas accès à l'électricité**, malgré des sources abondantes d'énergies (pétrole, gaz, géothermique, éolien et biomasse)
 - ✓ **Les ressources en eau (volumineuses et gratuites)** représentent une solution cohérente et facile pour électrifier les villages
- **IBEKA a installé déjà plus de 60 micro centrales hydrauliques.**
 - ✓ **Les revenus générés par la vente de l'énergie reviennent aux communautés** pour financer leur développement social et économique





La Fondation IBEKA en Indonésie : construire des micro-centrales hydrauliques

- **Le projet : construire une micro-centrale hydroélectrique de 2,8 MW.**
 - ✓ **L'électricité produite sera revendue à l'électricien national PLN** et les revenus seront destinés aux communautés locales, selon les proportions suivantes :
 - Education : 60%
 - Santé : 16%
 - Infrastructures : 14%
 - Développement de l'entreprise : 7.5%
 - Développement social : 2.5%
 - ✓ **Localisation : Ponggawa Nenggang District Serang Panjang**

- **IBEKA est une organisation déjà soutenue par l'Initiative GDF SUEZ Rassembleurs d'Energies :**
 - ✓ **La Fondation GDF SUEZ a fait un don pour aider IBEKA** dans la réalisation d'un projet qui doit permettre à **54 000 habitants de Java**, répartis sur une douzaine de villages, d'accéder à l'énergie.
 - ✓ **La première phase de ce projet consiste en la réalisation d'une étude de faisabilité** pour l'alimentation en électricité de populations rurales défavorisées.
 - ✓ **CODEGAZ et GDF SUEZ Indonesia sont mobilisés pour apporter l'expertise nécessaire.**

- **Création d'une société ad hoc pour faciliter l'investissement minoritaire de GDF SUEZ Rassembleurs d'Energies**

