



LE ROLE DES ORGANISATIONS REGIONALES DANS LA MISE EN ŒUVRE DES REFORMES DE FACILITATION DES ECHANGES

Quelques réflexions

Par

Youssouf KONE

***Département du
NEPAD, de
l'Intégration Régionale
et du Commerce
(ONRI)***

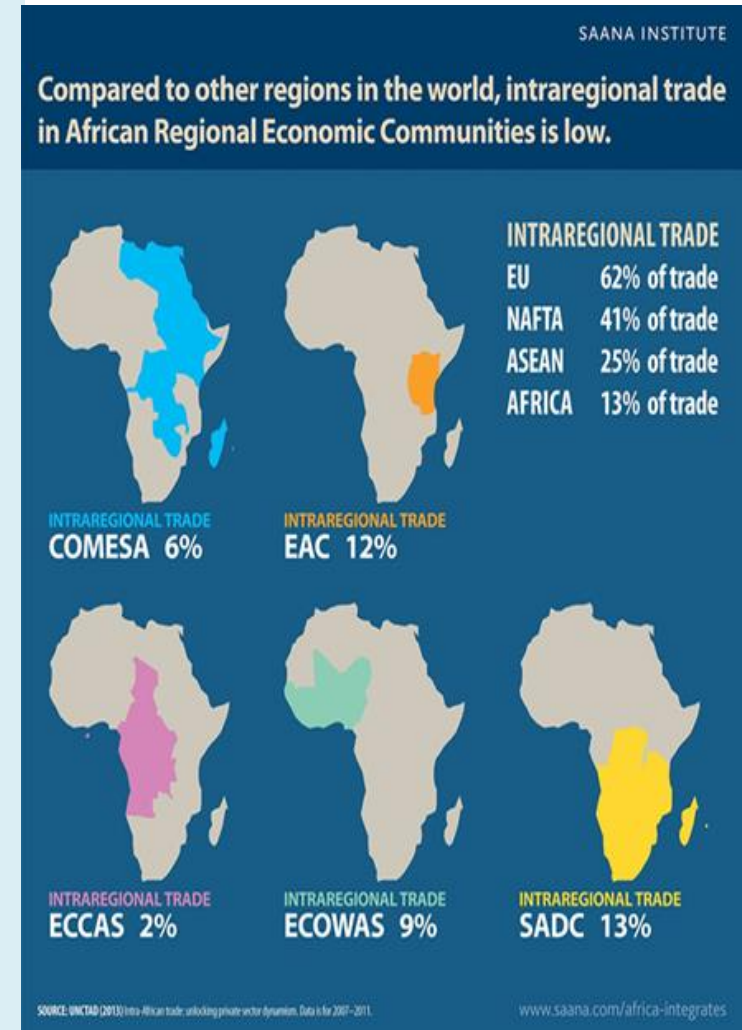


Plan

- I. La Facilitation des échanges au sein des CERs en Afrique**
- II. Comment l'Accord de l'OMC sur la Facilitation des échanges peut renforcer l'intégration continentale Africaine**
- III. Le rôle des Organisations Régionales dans la mise en œuvre de l'AFE**

I. La Facilitation des échanges au sein des CERs en Afrique

- L'Afrique reste un acteur marginal du commerce mondial,
- L'Afrique représente **moins de 3% du commerce mondial en 2015**
- Le commerce intra-Africain reste faible, environ **13%** du total des échanges, contre **10%** en 1995.
- Commerce informel important (60% de ses échanges)





I. La Facilitation des échanges au sein des CERs en Afrique

- L'Afrique est la région où les processus d'importation et d'exportation prennent le **plus de temps** et **coûtent le plus cher** (*Doing Business*).

	Délai nécessaire à l'exportation (jours)	Coûts à l'exportation (USD par conteneur)	Délai nécessaire à l'importation (jours)	Coûts à l'importation (USD par conteneur)
Angola	65,00	2050,00	59,00	2865,00
Burundi	41,00	2687,00	60,00	3950,00
Cameroun	23,00	1250,00	26,00	2291,00
Gabon	20,00	1945,00	22,00	1955,00
Rwanda	38,00	3275,00	35,00	4990,00
Tchad	75,00	5497,00	100,00	6345,00
République centrafricaine	54,00	5491,00	62,00	5554,00
RD Congo	44,00	2897,00	63,00	3388,00
Congo	50,00	2490,00	62,00	2959,00
Guinée Équatoriale	30,00	1411,00	45,00	1639,00
São Tomé & Príncipe	27,00	690,00	29,00	577,00
CEEAC	42,45	2698,45	51,18	3319,36

Source: Banque Mondiale, *Doing Business* 2016



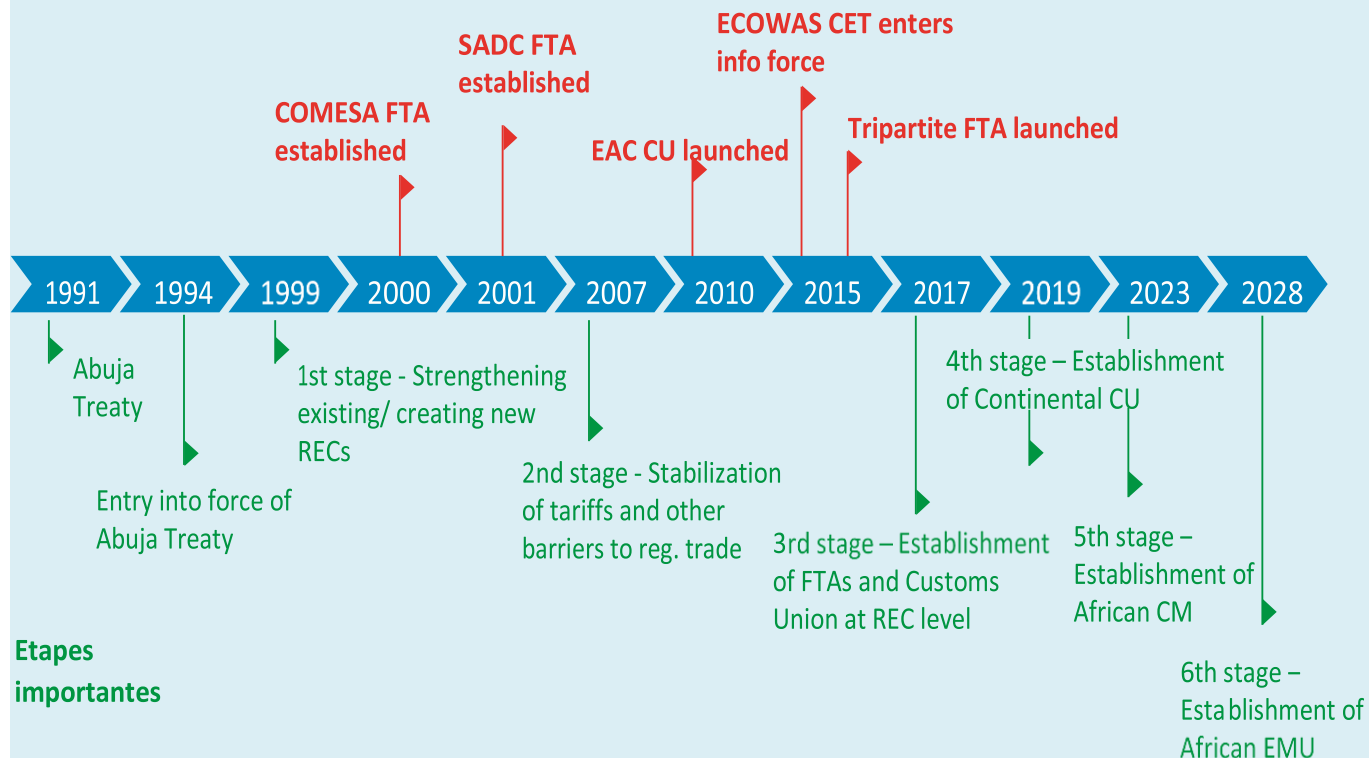
I. La Facilitation des échanges au sein des CERs en Afrique

- La facilitation des échanges (simplification, harmonisation, normalisation et modernisation des procédures de contrôle aux frontières),
- Elle est cruciale dans la réduction des frais de transaction et l'augmentation des échanges,
- Plusieurs initiatives sont lancées à la fois au niveau national, régional et international pour promouvoir la FE
- En Afrique, 8 CER ont été retenus par l'Union Africaine pour la mise en place de la CFTA: CAE, CEEAC, CEDEAO, CEN-SAD, COMESA, SADC, UMA, IGAD.
- Ces CER sont considérées comme les piliers de l'intégration régionale et de la mise en œuvre des projets et programmes y afférents



I. La Facilitation des échanges au sein des CERs en Afrique

- Les étapes importantes et résultats attendus de l'intégration régionale en Afrique



Etapes importantes

Source: ICTSD, 2016



I. La Facilitation des échanges au sein des CERs en Afrique

- Toutes les CERs ont des dispositions en matière de FE

CER	Date de création	ZLE	Union Douanière	Marché commun	Union Monétaire	Fédération politique
CAE	2000	Achevé	Achevé	Achevé	Prévu	Prévu
CEDEAO	1975	Achevé	En cours	Prévu	Prévu	
CEEAC	1983	Prévu	Prévu			
COMESA	1994	Partiel	En cours	Prévu	Prévu	
CEN-SAD	1998	Prévu	Prévu			
UMA	1989	Prévu	Prévu			
SADC	1992	Achevé	Prévu	Prévu	Prévu	



I. La Facilitation des échanges au sein des CERs en Afrique

- La FE n'est donc pas une question nouvelle au sein des CERs,
- Toutes CERs et les Accords commerciaux régionaux ont des dispositions liées à la facilitation des échanges,
- Plusieurs raisons sont à la base de la faiblesse des échanges commerciaux en Afrique:
 - i. Absence de mise en œuvre
 - ii. Coût élevé des formalités, tracasseries
 - iii. Géographie
 - iv. Faible capacité, et le manque de coordination
 - v. Déficit en infrastructure, etc.



I. La Facilitation des échanges au sein des CERs en Afrique

- Dans quelle mesure les dispositions de FE contenues dans les ACR ont permis de réduire les coûts de transaction?
- L'inclusion de telles dispositions dans les ACR ne semble pas conduire systématiquement à leur mise en œuvre (Duval & al 2016),
- L'étude met en évidence une complémentarité entre les initiatives régionales et multilatérales de facilitation des échanges,



II. Comment l'AFE peut renforcer l'intégration continentale Africaine

- La mise en œuvre des mesures de l'AFE réduirait potentiellement de 16% en moyenne le coût du commerce en Afrique (OMC 2015),

- **Quel lien entre l'AFE et l'Intégration régionale:**
 - a) La FE est déterminante pour améliorer la compétitivité régionale et internationale, pour booster le commerce intra-régional, et transformation économique inclusive,
 - b) Pour plusieurs mesures de FE, la **coopération** des agences et partenaires régionaux est indispensable.



II. Comment l'AFE peut renforcer l'intégration continentale Africaine

- La mise en œuvre de plusieurs réformes de FE peuvent avoir une dimension régionale (collaboration entre les partenaires de mise en œuvre et les bénéficiaires),
- Un certain nombre de mesures liées aux douanes incluses dans les **articles 7 et 10** exigent une coordination régionale si le pays est membre d'une union douanière,

Article de l'AFE	Avantage pour l'Intégration Régionale
7.1: Traitement avant arrivée et 11: Liberté de transit	Favorisera la coopération des pays d'une même CER, notamment le transport et de transit de marchandises
7.6: Etablissement et publication des délais	Utile pour définir un cadre référentiel régional pour la mainlevée
8.2: Coopération des agences aux frontières	Coordonner les procédures aux postes frontaliers: procédures, formulaires, les heures de travail, etc.
12: Coopération douanière	Prévoit un large éventail de possibilités de coopération, notamment par l'assistance technique, le renforcement des capacités et l'échange d'informations.



III. Le rôle des Organisations Régionales dans la mise en œuvre de l'AFE

- **L'approche de la BAD: Exemple de la CEEAC**
- Un projet d'appui au renforcement des capacités de la CEEAC pour la mise en œuvre de l'AFE(2,9 millions \$)
- Accroître le dialogue avec les CER et le partenariat avec différents partenaires technique (CNUCED, OMD, CCI, etc.)
- Renforcer la coopération entre les pays



III. Le rôle des Organisations Régionales dans la mise en œuvre de l'AFE

- Le projet d'appui au renforcement des capacités de la CEEAC pour la mise en œuvre de l'AFE(2,9 millions \$)

Composante du projet	Activités clé
1. Appui technique à la CEEAC	<ul style="list-style-type: none">- Equipe technique LT déployée au sein de la CEEAC- Formation du personnel de la CEEAC sur la coordination et la mise en œuvre de l'AFE,- Etudes, voyages d'études, sensibilisation
2. Soutien aux CNFE dans les 11 pays membres	<ul style="list-style-type: none">- Programme de renforcement des CNFE,- Formation des CNFE, Identification des priorités et besoins d'ATRC



III. Le rôle des Organisations Régionales dans la mise en œuvre de l'AFE

- ☺ Une implication des PMR et des CER dans l'identification des besoins et priorités communes,
- ☺ La coordination et le partage d'expérience entre les CNFE,
- ☺ Mettre en place des comités régionaux de facilitation des échanges, pour une approche coordonnée et séquencée de la mise en œuvre,
- ☺ Mobilisation des ressources (traditionnelles et non traditionnelles) et assistance technique régionale,
- ☺ Intégrer les réformes prioritaires de FE dans les DSRP et Plans d'actions régionaux.



MERCI

THANK YOU

**1^{er} Forum pour les
CNFE, 23-27 Janvier
2017, Genève**

***Département du
NEPAD, de
l'Intégration Régionale
et du Commerce
(ONRI)***