

**PRODUITS DE BASE, CRISE ÉCONOMIQUE MONDIALE ET  
DÉVELOPPEMENT DES CAPACITÉS PRODUCTIVES POUR  
LES PMA : CAS DU BÉNIN EN AFRIQUE DE L'OUEST**

ADDIS-ABEBA : 28 FÉVRIER AU 1<sup>ER</sup> MARS 2012

Dr Bio Goura SOULE  
soule\_goura@yahoo.fr

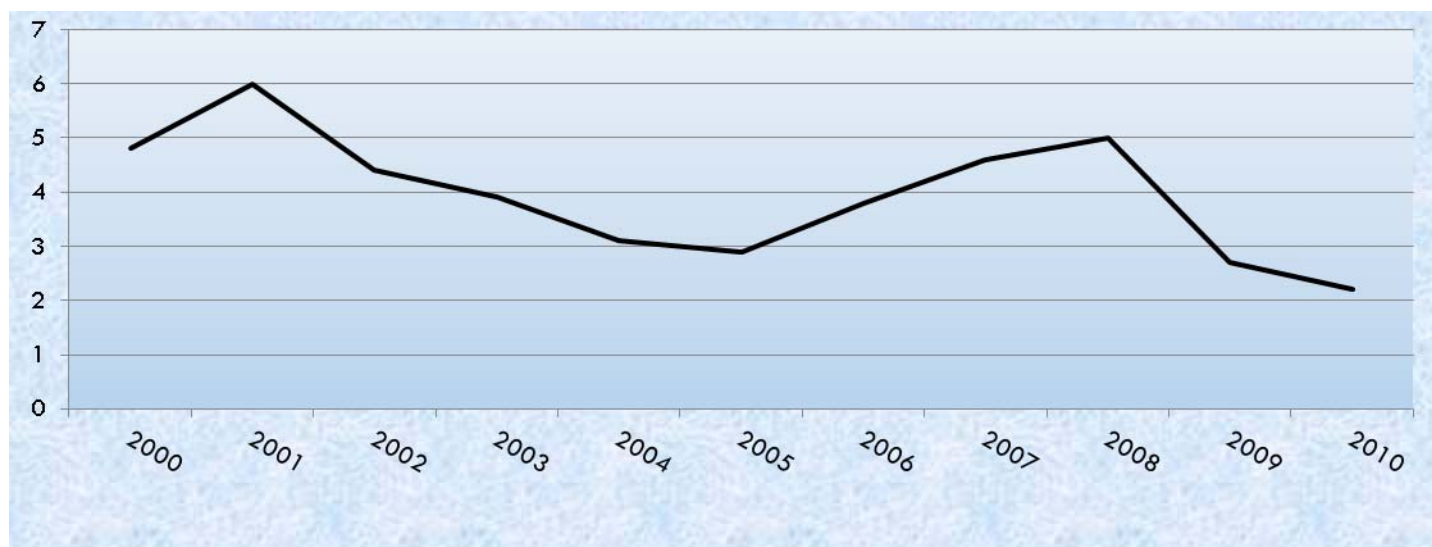
# Plan de la présentation



- Caractéristiques et performances récentes de l'économie béninoise,
- Les canaux de transmission de la crise au Bénin,
- Impacts de la crise sur les produits de base,
- Moyens, mesures et politiques d'atténuation de la crise,
- Quelques recommandations de stratégies

# Caractéristiques et performances récentes de l'économie béninoise

- Performances récentes de l'économie béninoise
  - ▣ **une croissance du PIB irrégulière** avec une tendance baissière depuis 2008: conséquence entre autres causes, de la crise financière et économique mondiale.



# Caractéristiques et performances récentes de l'économie béninoise

## □ Evolution récente de l'économie béninoise

### □ Une inflation relativement maitrisée



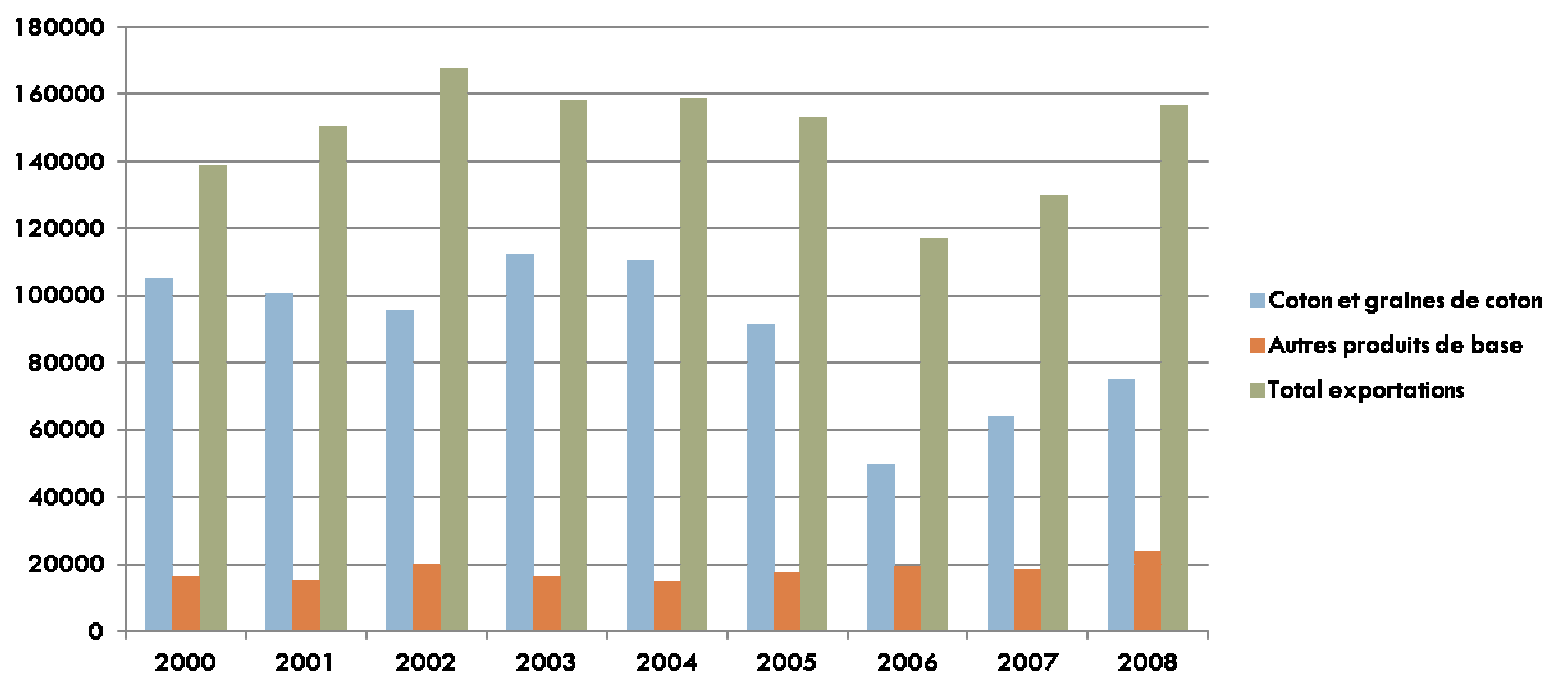
# Impact de la crise



- Une forte dépendance des produits de base
  - ▣ **Le coton : principal produit d'exportation:**
    - 80% des recettes d'exportations des produits de base et 34% des exportations totales hors commerce de réexportation,
    - 4,6% à 8% du Produit Intérieur Brut (PIB) global et 14% à 24% du PIB du secteur agricole
    - Plus d'un million d'emplois directs en milieu rural et 3 mille dans le secteur artisanal et industriel

# Impact de la crise

- Une forte dépendance des produits de base
  - ▣ Une contribution marginale des autres produits aux exportations

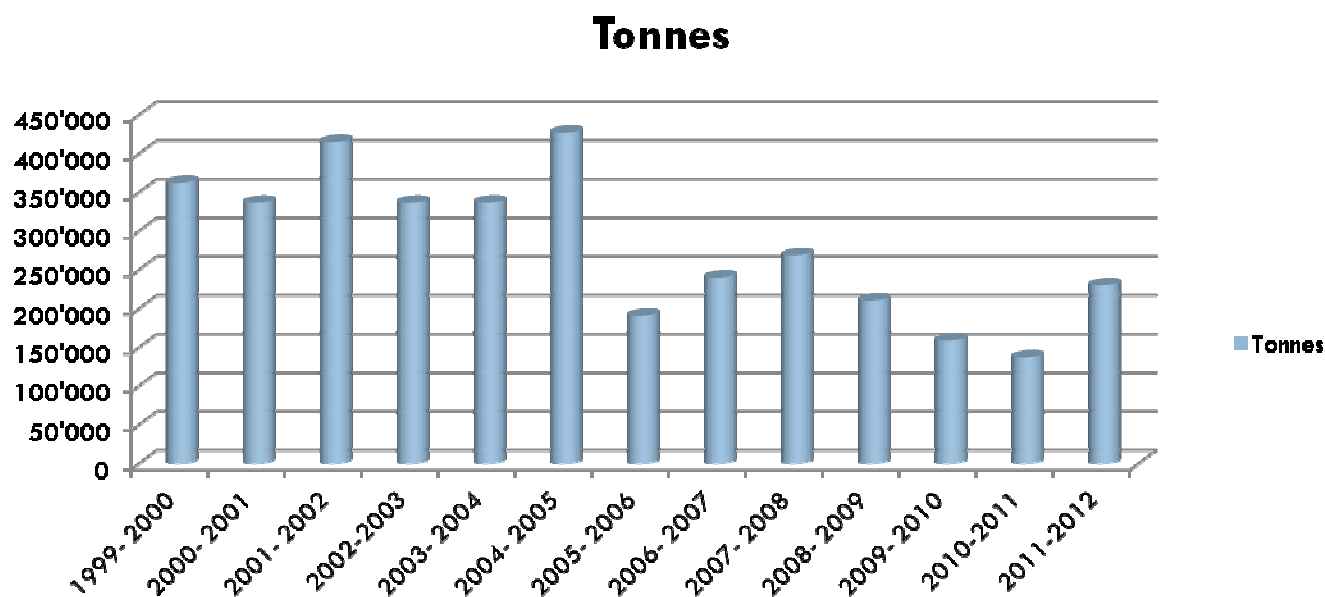


# Impacts de la crise

- **Trois canaux possibles de transmission de la crise à l'économie:**
  - Le secteur financier national; il reste peu étoffé et peu connecté au marché international
  - La transmission des imperfections du marché international des produits de base (i) cas du coton dont les prix ont connu un relèvement de 9% à partir de 2006 passant de 57,45 cents la livre en 2006 à 71,39 cents en 2008 avant le recul de 6,5% en 2009, (ii) augmentation des prix des produits alimentaires, du riz, du blé, du sucre en 2008,
  - L'évolution de la conjoncture économique et financière au Nigeria, pays qui absorbe 20 % des exportations officielles du Bénin, 50% si on ajoute le commerce de réexportation

# Impact de la crise

- Un impact plutôt négatif sur les produits destinés à l'exportation:
  - ▣ Le coton a vu sa production reculée de près de 50%, due en partie à l'incomplétude des réformes structurelles





# Impact de la crise



- Un impact négatif sur les autres produits d'exportation
- Recul des exportations entre 2005-2009 par rapport à la période 2004-2005 de:
  - de bois, karité de 9%
  - tourteaux de 25% et
  - Et des crevettes de 11%

# Impact de la crise



- Un impact bénéfique sur certains produits, qui ont vu leurs exportations croître:
  - ▣ De 19% pour les ananas,
  - ▣ De 226 % pour les huiles et autres amandes de palmistes.
  - ▣ De 9% pour les exportations de noix de cajou.

# Impact de la crise



- Un impact bénéfique sur certains produits, qui concourent à l'alimentation des populations
  - ▣ Une augmentation significative des céréales et des produits à racines et tubercules;
    - Le maïs, de 1.050 MT à 1.300 MT
    - Le riz paddy, de 105 Mt à 160 MT
    - Igname et manioc, de 5200 MT à 6100 MT

# Impact de la crise



- Une accentuation de la vulnérabilité des populations:
  - ▣ Une contraction de la consommation finale des ménages de 3,3% en 2009 et de 5,8% en 2010.
  - ▣ Une légère augmentation de l'incidence de la pauvreté monétaire, qui passe de 33,3 % en 2007 à 34,4% en 2009.

# Les mesures prises par les autorités

- **A COURT TERME:** intensification de la production et fluidification du marché
  - ▣ **Les mesures visant l'intensification:** Programme d'Urgence d'Appui à la Sécurité Alimentaire (PUASA), centré sur la promotion du maïs et du riz,
    - Subvention du prix des intrants à hauteur de 50%,
    - Distribution gratuite de semences améliorées,
    - Allocation de crédit pour le petit matériel
    - Microcrédit de campagne pour les petits producteurs

# Les mesures prises par les autorités

## □ **A COURT TERME:** fluidification du marché national

### □ Programme de fluidification du marché et de lutte contre la volatilité des prix:

- suspension des DD sur les produits de première nécessité
- Renforcement du stock national de sécurité;
- Collecte de produits (maïs et riz local auprès des producteurs à prix administrés),
- Ouverture et mise en fonction de 90 magasins témoins de vente de maïs (local) et du riz (importé et local),



# Les mesures prises par les autorités

- **A LONG TERME:** lancement du Programme Spécial de Relance du Secteur Agricole:
  - ▣ Identification de treize filières de diversification à promouvoir: (maïs, riz, manioc, igname, coton, ananas, anacarde, palmier à huile, cultures maraichères, viande, lait, œuf, poisson et crevette).
  - ▣ Mise en place de stratégie de promotion des chaînes de valeur

# Les mesures prises par les autorités

## □ A LONG TERME

- Elaboration et adoption d'un Plan National d'Investissement Agricole (PNIA) dans le cadre de l'ECOWAP/PDDAA
  - Aménagement agricole ;
  - Mécanisation ;
  - Intrants de qualité disponibles et accessibles ;
  - Connaissances professionnelles et innovations ;
  - Marchés.
- Le coût global du Plan: (436 303 000 000) de francs CFA.



# Quelques recommandations de stratégies

- Un approfondissement des reformes structurelles/institutionnelles:
  - Renforcement des capacités d'intervention des structures d'encadrement,
  - Développement du partenariat public/privé,
  - Promotion des investissements privés dans le secteur agricole,
- Mettre en place des instruments adaptés de politiques incitatives
  - En matière d'intensification: Favoriser l'accès aux intrants aux petits producteurs, restauration de la fertilité des soles,
  - En matière de financement des activités agricoles: crédits adaptés, bonification et garantie,
  - Le développement des actions collectives pour assurer l'accès des producteurs aux produits de base,

# Quelques recommandations de stratégies

- Une meilleure coordination et orientation de l'aide au développement agricole
  - ▣ Une meilleure coordination de l'aide:
  - ▣ Un meilleur ciblage des projets et programmes, avec un fort accent sur les productions vivrières garantant la sécurité alimentaire des populations: céréales, tubercules et racines et élevage
  - ▣ L'alignement de l'aide sur les priorités du pays,

# Quelques recommandations de stratégies

- Renforcement des capacités des acteurs du secteur agricole:
  - ▣ Professionnalisation des producteurs pour améliorer la productivité et la compétitivité des produits de base,
  - ▣ Développement et amélioration des activités post récoltes pour limiter les pertes,
  - ▣ Développement des infrastructures commerciales ,
  - ▣ Accompagnement des opérations collectives de commercialisation: vente groupée, warrantage et mini bourses de produits agricoles.



**Je vous remercie pour votre attention**