



# **Ninth DMFAS Advisory Group Meeting**

Geneva, 14 - 15 November 2013

## **Expériences des pays avec le système SYGADE : Cas du Burkina Faso**

par

**M. Boukaré ZOUANGA**

Directeur de la Dette Publique du Burkina Faso



# **REUNION DU GROUPE CONSULTATIF DU SYGADE**

*Genève, 14-15 novembre 2013*

**Expériences des pays avec le système  
SYGADE : Cas du Burkina Faso**

Présenté par **Boukaré ZOUANGA**

**Directeur de la Dette Publique du Burkina Faso**



## Brève présentation du Burkina Faso

- Le Burkina Faso est un pays francophone situé au cœur de l'Afrique de l'Ouest.
- Le pays n'a pas de débouché sur la mer.
- Sa superficie est de 274 000 km<sup>2</sup> (taille de Nouvelle Zelande)
- Sa population estimée actuellement à 16 millions d'habitants



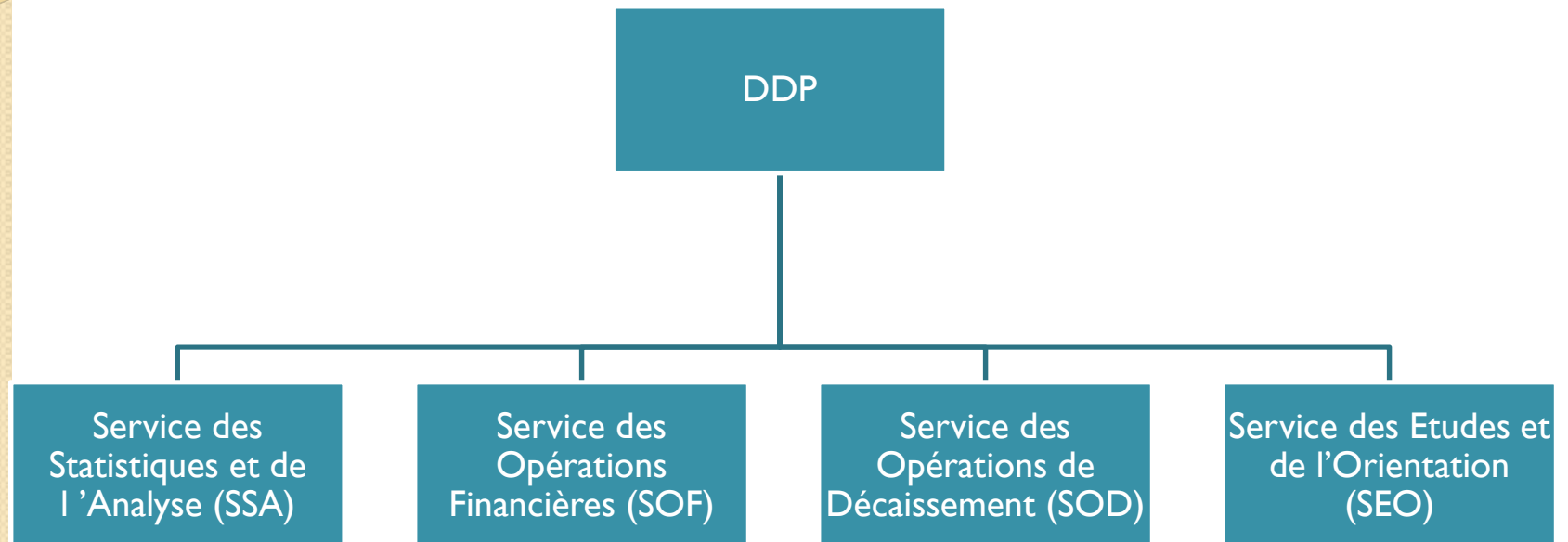
## Brève présentation du Burkina Faso

- Le Burkina Faso forme avec sept autres États l'Union Economique et Monétaire Ouest Africaine
- Ils partagent une monnaie commune le FCFA.  
1 EUR = 655,957 FCFA (parité fixe);
- Le Produit Intérieur Brut du pays (PIB) a atteint à 11 226 millions \$US en 2012
- son taux de croissance est ressorti à 9%. Les principaux produits d'exportation sont le coton et l'or;

# Organisation et responsabilités du bureau de la dette

- La gestion de la dette publique relève principalement de la Direction de la Dette Publique (DDP).
- La DDP est rattachée à la Direction Générale du Trésor et de la Comptabilité Publique (Ministère de l'Economie et des Finances);

# Organisation de la DDP





# Organisation et responsabilités du bureau de la dette

la Direction de la Dette Publique, a en charge le middle et le back office avec notamment:


- le secrétariat technique du CNDP (organe de coordination et de supervision des actes d'endettement public)
- les analyses de la dette
- l'enregistrement de la dette
- le règlement du service de la dette
- les appels de fonds découlant des financements extérieurs
- la mobilisation des ressources d'emprunts intérieurs
- l'élaboration et la publication des rapports sur la dette



# Organisation et responsabilités du bureau de la dette

- Les autres structures principales qui interviennent dans la gestion de la dette sont:
- La Direction Générale de la Coopération et la Direction des Affaires Monétaire et Financières pour le Front office
- la Direction Général du Contrôle financier, la Cour des Comptes et l'Assemblée Nationale pour le Contrôle et les audits





**1998: Installation du SYGADE au sein  
de la Direction de la Dette Publique  
DDP**



## structure de la dette du Burkina Faso

- L'encours de la dette publique du Burkina est évalué à 2 503,59 EUR au 31/12/2012.
- La dette extérieure en représente 78,58%
  - 83,23% de dette multilatérale
  - et 16,77% de dette bilatérale
- Celle intérieure 21,42%:
  - 70% de titres (bons et obligations du trésor)
  - 30% de dette consolidée

## structure de la dette du Burkina Faso

- Le service de la dette en 2012 s'élève à 141,08 millions EUR et a représenté 7,6% des recettes budgétaires pour une norme de soutenabilité de 22%.
- Le ratio d'endettement (Encours de la dette sur PIB) est de 28,6% pour un seuil de 70% retenu parmi les critères de convergence de l'UEMOA

<sup>[1]</sup> Non compris les bons du trésor à cheval entre 2012 et 2013

<b>Indicateurs de risques</b>		<b>Dettes extérieures</b>	<b>Dettes intérieures</b>	<b>Dettes totales</b>
Encours de la dette (en millions de dollars US)		<b>2 358,2</b>	<b>802,8</b>	<b>3 161,0</b>
Encours en % du PIB		21,0	7,1	28,1
Valeur actuelle de la dette en % du PIB		13,2	7,0	20,2
<b>Coût de la dette</b>	Taux d'intérêt moyen en %	1,1	5,0	2,1
<b>Risques de refinancement</b>	Maturité moyenne (en années)	15,9	4,1	12,9
	Dettes arrivant à échéance dans un an (en % du total)	2,5	12,1	4,9
<b>Risques de taux d'intérêt</b>	Temps moyen de renouvellement (en années)	15,9	4,1	12,9
	Dettes à renouveler dans un an (en % du total)	2,5	12,1	4,9
	Dettes à taux fixe (en % du total)	100,0	100,0	100,0
<b>Risques de change</b>	Dettes libellées en devises étrangères (en % du total)			74,6
	Dettes extérieures en % des réserves de devises			3,7



# Services utilisateurs du SYGADE

## SSA:

- Saisie/mise à jour des informations générales sur les prêts et les dons
- Elaboration du budget de la dette
- Saisie des avis de décaissements
- Création des états de sortie



## SOF:

- Paiement des échéances
- Extraction des échéances d'une période en vue de l'élaboration de l'ordre de paiement du service de la dette


## SOD:

- Ce service utilise les données du SYGADE à travers une interface




# Défis rencontrés: Système Intégré

- En Octobre 2005: lancement du projet de Circuit Intégré des Financements Extérieurs (CIFE)
- Ce projet avait pour objectifs :
  - La définition d'une procédure de gestion des financements extérieurs
  - La réalisation du logiciel devant s'appuyer sur cette procédure
  - La réalisation d'interface entre le CIFE et les applications utilisées au sein du MEF (Circuit de la dépense, circuit de la recette, Comptabilité intégrée de l'Etat, Marchés publics, SYGADE)

- 
- Du fait de l'aspect propriétaire du SYGADE un partenariat est établi entre le MEF et la CNUCED pour l'étude de l'interface CIFE – SYGADE
  - Ce partenariat a pris forme avec trois missions techniques de la CNUCED au Burkina Faso et une assistance en ligne durant la période de réalisation de l'interface
  - Troisième phase prévu dans le cadre du SYGADE 6 (voir perspectives)



- 
- La version du SYGADE utilisée est la version 5.3
  - Les acteurs intervenant sur le SYGADE ont participé aux différents ateliers régionaux organisés par la CNUCED
  - Des formations ont été effectuées aussi bien avec l'appui de la CNUCED qu'en interne



# Utilisation actuelle du SYGADE

## **I. l'enregistrement des instruments de financement et des transactions**

- Mise à jour des informations générales sur les prêts
- Saisie des avis de décaissements
- Saisie des règlements du service de la dette



# Utilisation de l'interface CIFE-SYGADE

## I- Du CIFE vers le SYGADE

- Transmission des projets et programmes de développement
- Transmission des conventions mises en vigueur
- Transmission des prévisions de recettes pour être convoyées dans le circuit intégré de la recette



# Utilisation de l'interface CIFE-SYGADE

## 2- Du SYGADE vers le CIFE

- Transmission quotidienne des taux de change
- Transmission des demandes de décaissement pour la comptabilisation en recettes des financements extérieurs dans la comptabilité intégrée de l'Etat



## Leçons à tirer et recommandations

Le SYGADE est un outil efficace de gestion de la dette

Cependant, son utilisation requiert :

- Une bonne organisation des acteurs (répartitions des tâches et des responsabilités entre les acteurs, système de contrôle);
- Une rigueur et une régulation dans les saisies quotidiennes des données (décaissements, paiements mais aussi les fichiers de référence);
- Un encadrement et une formation continue des gestionnaires de la dette du faite de la mobilité du personnel

# Leçons à tirer et recommandations

- Des coupures d'électricité peuvent souvent provoquer un difficultés de fonctionnement du logiciel avec parfois des conséquences énormes sur la fiabilité de la base de données d'où la nécessité d'avoir un système alternatif de sauvegarde des données;
- Il n'a pas été toujours facile d'utiliser le SYGADE 5.3 pour l'enregistrement des données sur les titres publics;



# Perspectives

- Passage à la version 6 du SYGADE
- Mise en place effective d'une politique de sécurité pour une traçabilité des opérations effectuées par les différents utilisateurs
- Renforcement des capacités des différents intervenants sur le SYGADE à travers un programme de formation.
- Une gestion et analyse plus approfondie sur la dette intérieure
- Suivi des activités pour finaliser le interface entre le CIFE et le SYGADE 6