

MADAGASCAR

EXAMEN NATIONAL DE L'EXPORT VERT ENEV



BLACK EYES ET LINGOT BLANC

PRODUITS

GRAINS SECS EN VRAC
CONSERVES,
SACHETS PRÉCUISTS
FARINES
BISCUIT

NB POTENTIEL DES PRODUCTIONS CERTIFIÉES
FAIR TRADE ET OU 'BIO' (ORGANIC)

La filière des légumineuses occupe une place importante dans l'agriculture malgache. A la fois 3ème culture vivrière du pays et culture de rente dotée d'un fort potentiel d'exportation, les légumineuses jouent un rôle important en termes de sécurité alimentaire et constituent une source de protéines abondante à un coût abordable pour les populations locales.



CAFÉ

PRODUITS

CAFÉ NON TORRÉFIÉ NON DÉCAFÉINÉ
CAFÉ TORRÉFIÉ
CAFÉ SOLUBLE
COSMÉTIQUES
RÉSIDUS SOUS FORME DE COMBUSTIBLE

Après avoir été une source d'exportation majeure pour le pays, la filière a perdu de son importance après la crise qu'elle a traversée dans les années 90. Les exportations de café de la Grande Ile sont ainsi passées de plus de 50.000 tonnes en 1993 à seulement 4.500 tonnes en 2016 et la filière café ne contribue plus au PIB malgache qu'à hauteur de 0,2 pour cent.

Malgré ce recul, la filière café a généré en moyenne 9,5 millions de dollars de recettes d'exportation par an depuis 2010 et mobilise toujours près de 380.000 agriculteurs et ouvriers agricoles.

PRODUCTION DE NIEBE (LOJY)

depuis
2015

- 1° PÉROU
- 2° MADAGASCAR
- 3° ETATS-UNIS
- 4° CHINE

La production de niebe malgache est essentiellement destinée aux marchés de transformation en Asie (Inde, Pakistan, etc.) et aux marchés européen et américain.

EXPORTATION DE LINGOT BLANC



Sur un marché mondial porteur mais très concurrentiel, la croissance annuelle des exportations de lingot blanc malgache est de 8,5 pour cent.

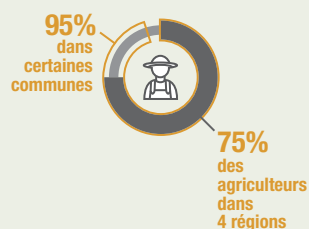
VALEUR DES EXPORTATIONS EN 2016

NIEBE **5,6 million de \$**

HARICOT COMMUN **1 million de \$**

EMPLOIS

Le niebe et le lingot blanc mobilisent la majorité des agriculteurs dans Boeny, Sofia, Vakinankaratra et Menabe, et cette proportion peut dépasser 95 pour cent dans certaines communes.

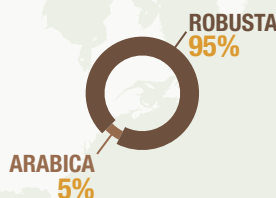


EXPORTATIONS ET PRODUCTION

2016



PRODUCTION MALGACHE



EMPLOIS

350.000 planteurs
30.000 ouvriers

La filière café contribue à la stabilisation d'un certain nombre d'emplois ruraux et urbains ainsi qu'à l'amélioration du niveau de vie des petits planteurs.

SUPERFICIE DÉDIÉE AU CAFÉ



150.000ha

PRINCIPAUX MARCHÉS D'EXPORT



PRIORITÉS POUR LE DÉVELOPPEMENT DE LA PRODUCTION ET DE L'EXPORT VERT

- 1 Fourniture d'un encadrement technique et facilitation de l'accès au financement pour les acteurs ruraux
- 2 Accroissement de la quantité de semences de qualité disponibles
- 3 Développement et mise en œuvre de stratégies d'exportation concertées pour chaque filière et création de guichets uniques pour l'export
- 4 Développement des capacités logistiques notamment sur la côte ouest du pays

