



ANACARDE

PRODUITS

SNACKS
BOISSONS
COMPOTES
BAUME DE CAJOU
RÉSIDUS SOUS FORME DE COMBUSTIBLE
INTRANTS POUR LES INDUSTRIES ALIMENTAIRE ET COSMÉTIQUE (HUILE D'ANACARDE)

La filière anacarde joue un rôle économique et social majeur dans les régions productrices, notamment celles de Sedhiou et Kolda. D'après les données disponibles, elle représenterait une source de revenu pour près de 100.000 personnes et présente un potentiel important de création d'emploi pour les femmes. En plus de leur impact économique et social, les plantations d'anacardier jouent un rôle dans la conservation de la biodiversité et la protection contre l'érosion des sols.



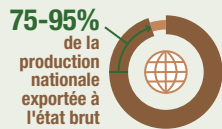
MANGUE

PRODUITS

MANGUE FRAICHE DÉCOUPÉE ET CONDITIONNÉE, ET MANGUE SÉCHÉE
CONFITURE
JUS/BOISSONS À BASE DE MANGUE
VINAIGRE DE MANGUE
BEURRE OU HUILE DE MANGUE
BIOGAZ, BIOCOMBUSTIBLE OU COMPOST

La filière mangue fait l'objet d'une attention particulière de la part des autorités sénégalaises. Elle bénéficie d'un important programme d'accompagnement, le Projet d'amélioration de la compétitivité de la mangue sénégalaise (PACMS). La mangue figure également parmi les fruits de contre saison ciblés par le Programme d'accélération de la cadence de l'agriculture sénégalaise (PRACAS).

EXPORTATION



En effectuant les activités de décorticage et de première transformation des noix de cajou, les opérateurs économiques locaux peuvent capturer un revenu additionnel représentant jusqu'à 16% du prix de vente au consommateur sur les marchés d'export.

EXPORTATEURS DE NOIX DE CAJOU 2015

\$766 million CÔTE D'IVOIRE
\$86 million BURKINA FASO
\$0,7 million SÉNÉGAL

Bien que l'Afrique de l'Ouest soit la seconde région productrice de noix de cajou au monde, la production et le volume des exportations sénégalaises restent peu importantes en comparaison de celles de la plupart des pays de la région.

DEMANDE MONDIALE



Sur cette période, la croissance de la demande s'est par ailleurs souvent avérée supérieure à celle de la production.

EMPLOIS

plus de 23.000 emplois



EXPORTATIONS VERS L'EUROPE



Depuis le début des années 2000, les exportations sénégalaises de mangue à destination de l'Europe ont été multipliées par 20.

PRINCIPAUX MARCHÉS D'EXPORT



ETAT D'AVANCEMENT DE L'ENEV

L'ENEV du Sénégal est mise en œuvre dans le cadre d'une coopération entre les autorités sénégalaises, la CNUCED et la Banque islamique de développement (BID). L'étude approfondie des filières cibles est en cours de préparation et un atelier d'enrichissement et de validation de ses résultats a eu lieu à Dakar en décembre 2018.

AXES PRINCIPAUX DES TRAVAUX DE L'ENEV

A l'issue de l'atelier de lancement de l'ENEV, les parties prenantes nationales ont identifié les axes de travail suivants:

- 1 Identification et analyse des opportunités pour le développement et l'export d'une gamme de produits transformés permettant la valorisation sur la base de modes de production durables des produits de la mangue et de l'anacarde
- 2 Etude des possibilités de développement d'une offre exportable à forte valeur ajoutée à travers l'utilisation de standards/normes

volontaires de durabilité (ex. agriculture biologique, commerce équitable) ainsi que les modalités en vue de faciliter l'accès à la certification pour les producteurs

- 3 Examen des opportunités de développement de produits cosmétiques durables ou d'intrants pour l'industrie cosmétique, à base de produits de la mangue, de l'anacarde et/ou de produits forestiers non ligneux

