

**CNUCED**

**Améliorer les effets structurants du secteur  
des ressources minérales dans les pays de  
la Communauté économique d'Afrique centrale**

**Atelier régional et lancement de projet**

**N'djamena, Tchad, 25-30 novembre, 2015**

**État des connaissances du gouvernement sur les effets  
structurants du secteur minier et du secteur pétrolier  
le cas échéant**

par

**M. Ted Galouo Sou, Directeur des ressources naturelles,  
Ministère du plan et de l'intégration, République du Congo**

Les opinions exprimées sont celles de l'auteur et ne reflètent pas nécessairement  
les points de vue de la CNUCED  
The views expressed are those of the author and do not necessarily reflect  
the views of UNCTAD.

# État des connaissances du gouvernement sur les effets structurants du secteur minier et du secteur pétrolier le cas échéant.

## Quelques chiffres sur le pétrole congolais

	2003	2004	2005	2006	2007	2008	2009	2010	2011	2012	2013	2014
<b>Production</b>	<b>81,65</b>	<b>82,05</b>	<b>92,56</b>	<b>98,68</b>	<b>81,69</b>	<b>86,65</b>	<b>100,67</b>	<b>114,50</b>	<b>109,01</b>	<b>98,46</b>	<b>88,38</b>	<b>91,45</b>
en millions de bbls												

	<u>2011</u>	<u>2012</u>	<u>2013</u>	<u>2014</u>
vol. exportations pétrolières sur l'ens. des exportation		73,80%	61,50%	63,50%
PIB pétrole sur l'ensemble du PIB		-11%	4,20%	4,10%
Revenu pétrolier sur l'ensemble des revenus de l'Etat	80%	80%	77%	

# Contexte institutionnel au niveau national : Congo-B

## Acteurs publics

le Gouvernement:

☞ Ministères sectoriels  
(Mines/Hydrocarbures/Economie  
Forestières)

☞ Ministères de l'économie, des  
finances/du plan

Parlement

☞ Assemblée Nationale

☞ Sénat

## Acteurs publics

les démembrements de l'Etat

☞ Préfectures/Sous-Préfecture

☞ Les administrations (Direction  
générale des  
Hydrocarbures/Direction générale  
des mines/Direction générale de la  
géologie/Direction générale des  
impôts/Direction générale du Trésor  
et de la comptabilité  
publique/Direction des ressources  
naturelles/Direction de l'économie  
forestière etc.

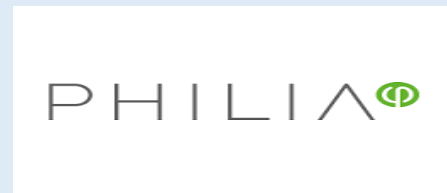
# Contexte institutionnel au niveau national : Congo-B

Rappelons que par effets structurants, il faut comprendre toute modification du comportement des agents économiques et tout changement des structures socioéconomiques qui résultent de la mise en service d'une nouvelle infrastructure minière ou pétrolière.

Pétrole:

- ❑ L'exploration qui jadis n'était assurée que par une société (SPAEF), plusieurs sociétés se sont lancées dans la recherche et dans l'exploitation des gisements découverts à l'issue des travaux de recherche.

# Contexte institutionnel au niveau national :Congo-B



# Contexte institutionnel au niveau national :Congo-B



## Contexte institutionnel au niveau national :Congo-B

Autour des permis de recherche des joints ventures se forment dans le but du partage de risque de recherche et des avantages d'exploitation des gisements pétroliers.

L'installation des JV impliquant l'implantation des groupes au Congo au moyen des filiales de droit congolais et succursales. Ce qui permet le renforcement du tissu économique du pays.

# Contexte institutionnel au niveau national :Congo-B





# État des connaissances du gouvernement sur les effets structurants du secteur minier et du secteur pétrolier le cas échéant.

## Pétrole:

- développement et implantation d'une soustraitance pétrolière. Soustraitance nationale impliquée dans les travaux de géologie, géophysique et géoscience.
- les filiales des grands groupes spécialisés dans l'analyse, le traitement et l'interprétation des données géophysiques ont pu s'installer au Congo.

A côté des métiers spécialisés de l'exploration et de la production d'autres métiers connexes ont pu voir le jour notamment dans les domaines ci-après:

- Catering;
- Mise à disposition du personnel;
- Sécurité gardiennage des sites;
- HSE;
- Logistique;
- Maintenance de plate forme
- Chaudronnerie
- Electrification des plate forme
- Contrôle et certification

# Contexte institutionnel au niveau national :Congo-B

**HALLIBURTON**

**Schlumberger**

**Dietsmann**  
Maintaining Energy

**Weatherford**<sup>®</sup>

**apave**  
mission de confiance

**Aker Solutions**<sup>™</sup>

**sicim** WORLDWIDE EPC SOLUTIONS  
FOR OIL & GAS  
SINCE 1962

**Boscongo**

**saipem**

**RENCO** spa

# Contexte institutionnel au niveau national :Congo-B

Une sous-traitance nationale couvrant l'ensemble des services dont les compagnies d'exploitation sont demandeurs est en émergence.

Les plus remarquables sont identifiées dans:

- le Catering
- la mise à disposition du personnel
- les prestations HSE
- la logistique etc.



L'essor du secteur pétrolier a permis l'émergence dans les écoles et centres de formation des filières des métiers du pétrole:

- HSE;
- Electricité;
- Logistique;
- Informatique.

# Contexte institutionnel au niveau national :Congo-B

Il faut préciser que le Congo n'est traditionnellement pas un pays minier.

En dehors de l'exploitation des carrières, l'exploitation minerais n'a pas cours au Congo.

Pourtant, des indices d'existence des minerais laissaient prévaloir la présence des minerais de fer.

A ce jour, l'existence des mines de fer, d'or, de phosphate, de potasse a été prouvée.

Plusieurs sociétés se sont installées dans le but d'arriver à l'extraction des minerais de Fer, de Potasse et de Phosphate surtout.

Core  
Mining Ltd



eXXaro  
WERING POSSIBILITY



## Quelques statistiques (hors autorisations de prospection)

Minerais	Nombre de Permis	Minerais	Nombre de Permis
Fer	19	Or	27
Diamant	10	Potasse	11
Phosphate	2	Uranium	2
Polymétaux	13	Cuivre	1
Manganèse	3	Bauxite	1
Sable bitum.	1		

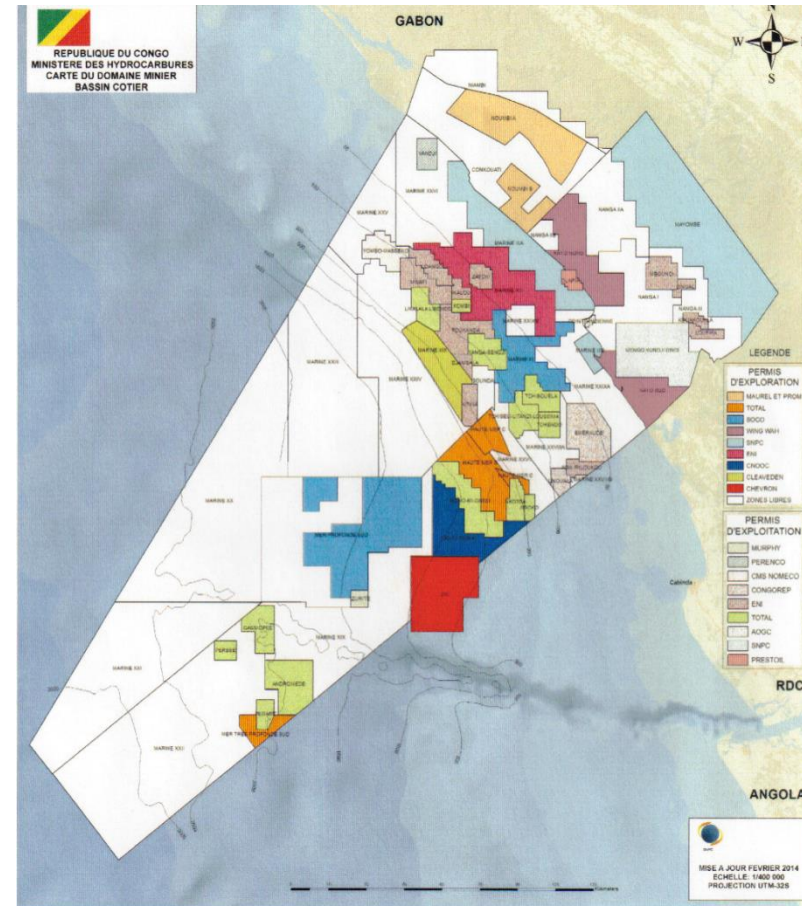
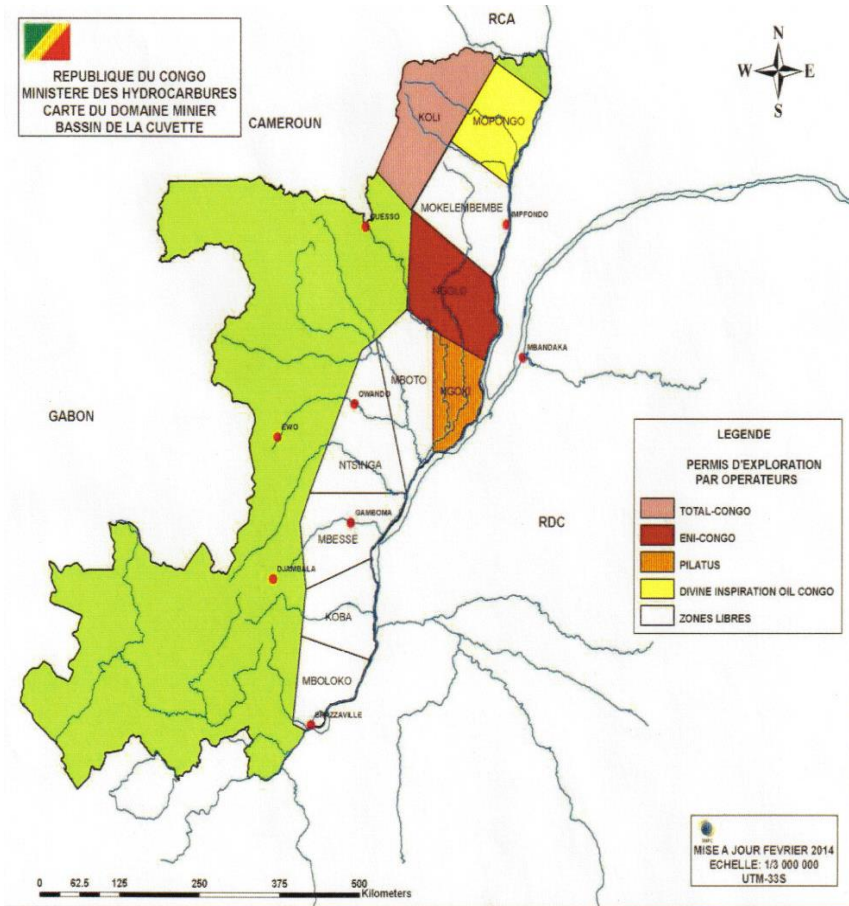
# Contexte institutionnel au niveau national :Congo-B

## Société civile:

La plate-forme la plus active dans le cadre des ressources naturelles:

- « la coalition congolaise de Publiez ce que vous payez »
- Syndicat des miniers

# Potentiel pétrolier du Congo Brazzaville



❑ Productions extraite cumulée au 30/12/2014: 2,387 milliards de bbl;

***NB: données 2013***

❑ Réserves prouvées 0,773 milliards de bbl;

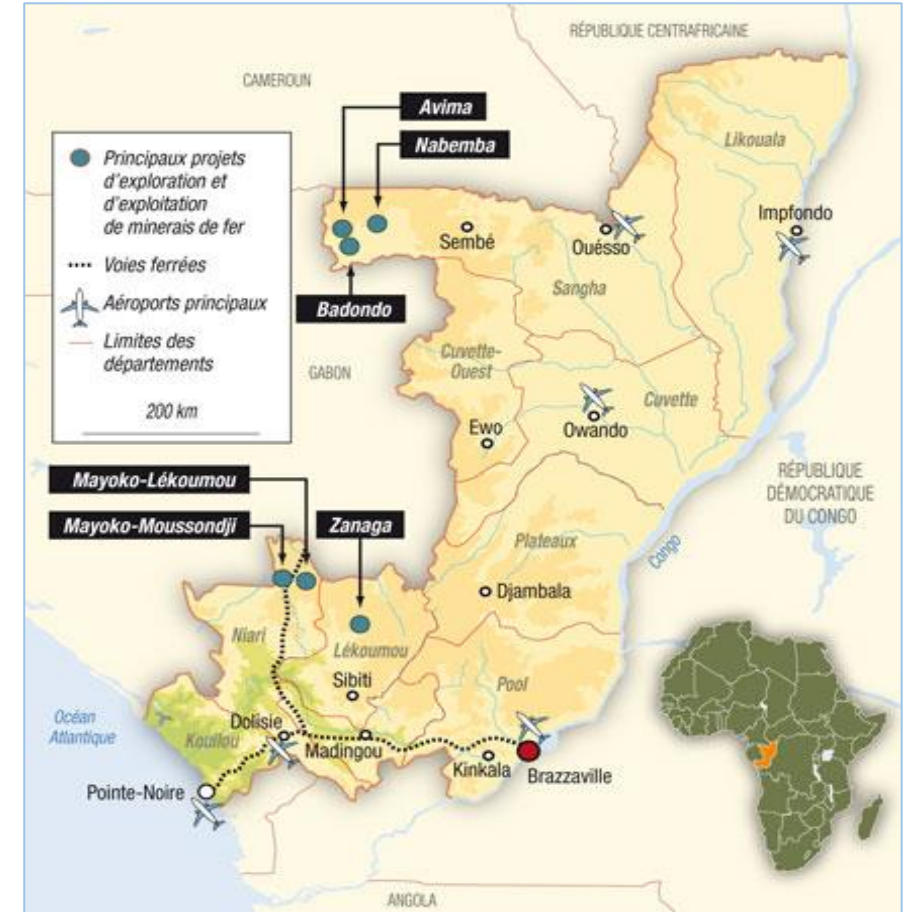
❑ Réserves probables 2,187 milliards de bbl;

❑ Réserves possibles 3,402 milliards de bbl.

Ces informations sont à prendre sous réserves, les nouvelles découvertes ne sont pas intégrées (Néné/Litchenjili) et ressources gazières.

# Potentiel minier du Congo Brazzaville

- ❑ Les réserves de Fer du Congo, suivant les découvertes faites à ce jour, sont estimées à **25 milliards de tonnes** localisées dans la carte ci-contre.
- ❑ Les réserves de potasses sont de **3,2 milliards de tonnes**
- ❑ Les réserves de Cuivre **2,2 millions de Tonnes**
- ❑ Les réserves de phosphate **531 millions de Tonnes.**



# Recherche et Prospection minière au Congo

## Autres minerais



### Columbo Tantalite

- Centrafricaine de diamant et d'Or



### Bitumes

- Congo Bitumes



### Substance énergétiques radioactives et non radioactives

- AAGI Congo (Prosp.) / Africa invest Group Cg (permis)



### Tourbe

- Transfrontier

Il y a des indices de cobalt à Divénié et des indices de l'Uranium dans les départements de Sangha, du Kouilou et de la Cuvette-Ouest.

**Columbo Tantalite ( désigné par Coltant):** de couleur noire ou brun-rouge dont on extrait le niobium. Il est formé par l'association de la colombite ou columbite  $[(Fe, Mn)Nb_2O_6]$  et la tantalite  $[(Fe, Mn)(Ta, Nb)_2O_6]$ , en proportion variable.

Les réserves les plus importantes au monde (60 à 80%) sont localisées en RDV dans la région du Kivu.

Le coltan est une source importante pour la production du tantale (considéré comme métal stratégique pour sa résistance à la corrosion utilisé dans la fabrication des appareil électroniques et condensateurs, dans les alliages avec le cobalt et de nickel pour la fabrication des réacteurs d'avion)

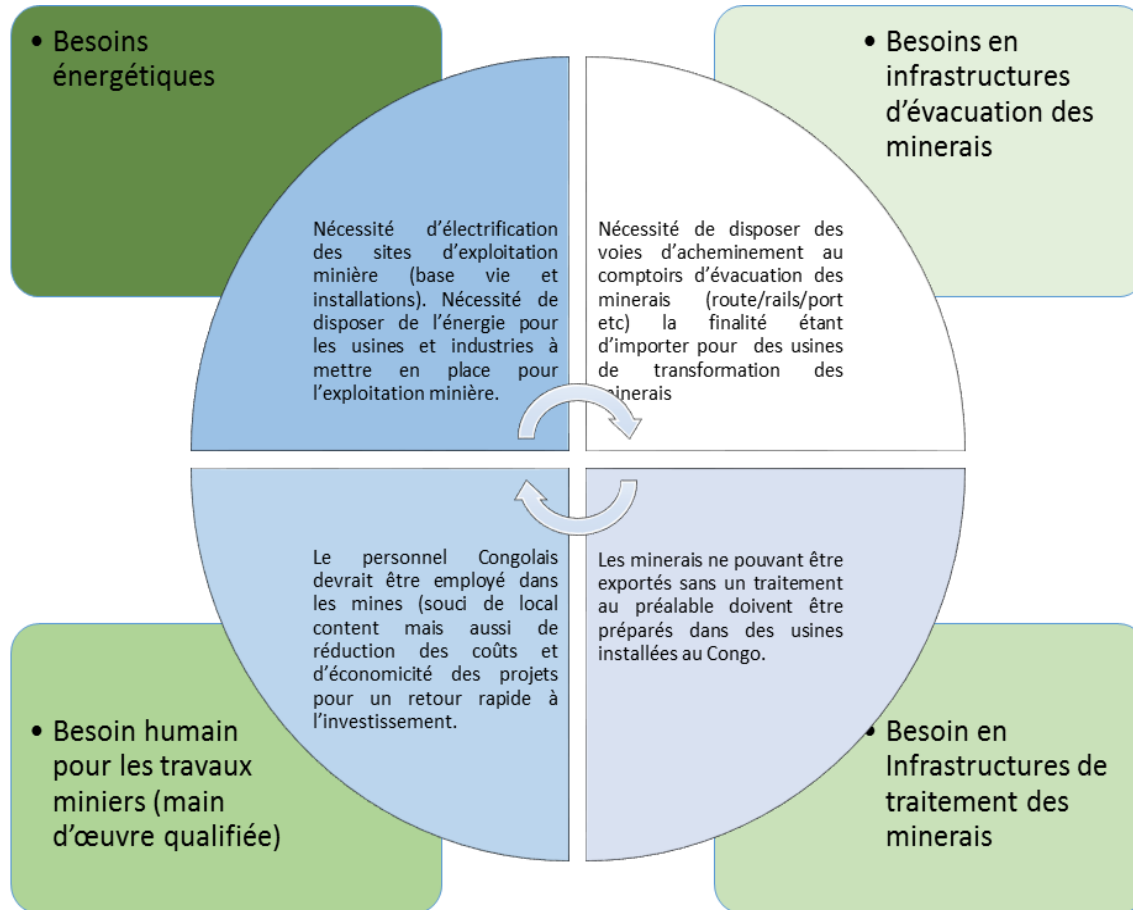
**Tourbe:** matière organique fossile formée par accumulation sur une longue durée des débris de végétaux en décomposition, dans un milieu saturé en eau. Séchée, elle donne un combustible brun à noirâtre qui chauffe moins que le bois et le charbon.

Utilisation: la tourbe est utilisé dans l'agriculture la tourbe est utilisée dans certains pays (Irlande) comme combustible. Certains pays comme la Suisse considère les tourbière comme des espaces bénéficiant d'une protection.



# Activité minière au Congo

## Enjeux de développement des projets miniers et choix du Congo



Construction et ou renforcement des capacités des infrastructures routières /ferroviaires/portuaires existant.



Construction d'usines de traitement des minerais au Congo (Projets de Fer pour les non DSO). Construction d'usine de transformation des minerais en vue de l'exportation (cas des sels/potasse)



Créer un local content fort permettant: l'emploi en priorité du personnel congolais, le développement des zones d'exploitation minières (construction d'écoles, urbanisation des villages, accès à l'eau et à l'électricité prise en charge sociale des population)



Fourniture de l'électricité nécessaire à l'industrie minière et aux zones d'exploitation en valorisant le potentiel gazier de certains gisements d'hydrocarbures.

# État des connaissances du gouvernement sur les effets structurants du secteur minier et du secteur pétrolier le cas échéant.

## Tarifs (mines uniquement):

### Droits fixes:

#### ☞ Redevance superficielle

- ❖ Recherche:
- ❖ Exploitation: 25 000 FCFA par km<sup>2</sup>

#### ☞ Droits d'attribution et de renouvellement des titres

### Fiscalité appliquée:

C'est celle de droit commun collectée et suivie par la direction générale des impôts.

## Tarifs (hydrocarbures uniquement):

### Droits fixes:

#### ☞ Redevance superficielle

- ❖ Recherche: 3 000 FCFA par km<sup>2</sup>
- ❖ Exploitation: 800 USD par km<sup>2</sup>

#### ☞ Droits d'attribution et de renouvellement des titres

### Fiscalité appliquée:

C'est celle fixée dans les CPP (Redevance de l'ordre de 12-15%; le profit Oil variant par permis avec mécanisme de Super Profit Oil et d'excess Oil qui optimise la part de l'Etat.