

ການຍ້າຍຢືນປ່າຫວາຍ
Fscທີ່ ແຂວງ ບໍລິຄໍາໄຊ

ວັນທີ 14 ທັນວາ 2017

ໂດຍ: ບົວວັນ ພະຈອມພົນ
ໂຄງການຜະລິດ ແລະ ເກັບກູ້ຫວາຍ-ໄມ້ປ່ອງ
ແບບອື່ນໆ

ແນວທາງຂອງໂຄງການ: ການສ້າງຕອງໄສທຸລະກິດຫວາຍ

ສ້າງຮູບແບບ ຕ່ອງໄສທຸລະກິດຫວາຍ (ແຕ່ການຄຸ້ມຄອງຈັດສັນປ່າຫວາຍ ຕະລອດ ຮອດການຜະລິດ ແລະ ການຂາຍ/ການສົ່ງອອກ)



ຊາວບ້ານ



ຜູ້ເກັບຊື້ເສັ້ນຫວາຍ



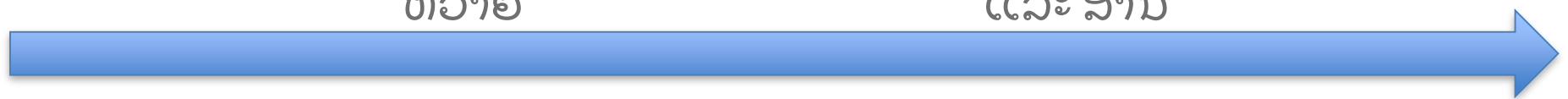
ກຽມແປຮູບ



ການແປຮູບ ແລະ ສານ



ຂາຍ ແລະ ສົ່ງອອກ





ໂຄງການຫວາຍ ແລະ ໄມ້ປ່ອງໂດຍຫຍໍ້

- ໂຄງການຫວາຍ ໄດ້ລິເລີ່ມແຕ່ປີ 2006 ຊຶ່ງ ມີ 4 ໄລຍະເລີ່ມຈາກການຄຸ້ມຄອງຈັດສັນປ່າຫວາຍ.
- ໄດ້ພັດທະນາຮູບແບບການຄຸ້ມຄອງປ່າຫວາຍ ແບບຍືນຍົງ ແລະ ພັດທະນາຕ່ອງໂສ້ມູນຄ່າເພີ່ມຂອງຫວາຍ
- ໂຄງການຫວາຍໄດ້ສົມທົບກັບສູນຄົ້ນຄວ້າປ່າໄມ້ ແລະ ກົມປ່າໄມ້ໃນການກະກຽມ ແລະ ຍັງຍືນປ່າຫວາຍ ໃນປີ 2010 ແລະ ປີ 2011 ມີ 4 ບ້ານຢູ່ເມືອງຄຳເກີດ ມີເນື້ອທີ່ 1,142 ເຮັກຕາ ໄດ້ຖືກຮັບຮອງເຂົ້າເປັນສະມາຊິກກຸ່ມ ຍັງຍືນ FSC ໂດຍກົມປ່າໄມ້ ເປັນຜູ້ຖືໃບປະກາດ
- ປີ 2011 ໄດ້ຊ່ວຍ ບໍລິສັດ ໃນການຍັງຍືນ CoC ເພື່ອຂໍອະນຸຍາດຂຸດຄົ້ນ, ແບຮູບ ແລະ ສົ່ງອອກຜະລິດຕະພັນທີ່ໄດ້ຮັບການຍັງຍືນ FSC
- ປີ 2014 ໄດ້ຂະຫຍາຍປ່າຍັງຍືນ ອີກ 2 ບ້ານ ທີ່ເມືອງບໍລິຄັນ ໃນເນື້ອທີ່ 4,585
- ໃບຍັງຍືນ FSC ຂອງກຸ່ມທີ່ຂຶ້ນກັບກົມປ່າໄມ້ໄດ້ສິ້ນສຸດໃນທ້າຍປີ 2015
- ປີ 2016 ໄດ້ປະເມີນຄືນ ປ່າຫວາຍໃນ 2 ບ້ານ ທີ່ເມືອງ ບໍລິຄັນ ໃນເນື້ອທີ່ 10,949 ເຮັກຕາ ແລະ ໄດ້ຮັບໃບຍັງຍືນ ໃນ ເດືອນ 3 ປີ 2017



FSC ແມ່ນຫຍັງ ແລະ ເຮັດວຽກຄືແນວໃດ?



SmartWood
Practical conservation through certified forestry



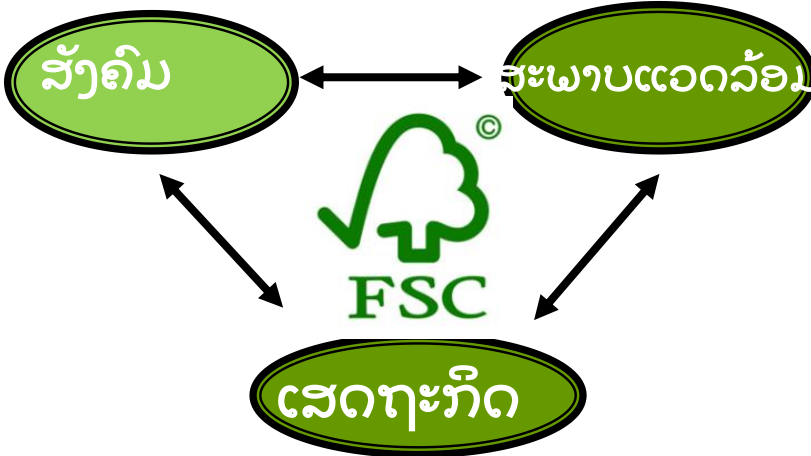
ສະພາບໍລິຫານປ່າໄມ້ (FSC) ແມ່ນອົງກອນສາກົນ ທີ່
ບໍ່ຫວັງຜົນປະໂຫຍດ ຊຶ່ງສ້າງຕັ້ງຂຶ້ນໃນປີ 1993

ການບໍລິການຂອງ FSC ແມ່ນສະໜອງກົນໄກທາງ
ການຕະຫລາດເພື່ອປັບປຸງການຄຸ້ມຄອງປ່າໄມ້ໂດຍ
ຜ່ານ:

- ມາດຕະຖານສາກົນ (10 ຫລັກການໃຫຍ່)
- ລະບົບການຢັ້ງຢືນ/ຮັບຮອງ ທີ່ໄດ້ຕິດຕາມ
ກວດກາ ຕິດແໜ້ນ ກັບມາດຖານ FSC
- ລະບົບການຕິດເຄື່ອງໝາຍຜະລິດຕະພັນ ທີ່
ມອບໃຫ້ຜູ້ຄຸ້ມຄອງປ່າໄມ້
- RainForest Alliance/Smart Wood ໄດ້ຊຳລຸນການປະເມີນ
ຜົນ ແລະກວດສອບ ການຢັ້ງຢືນທຸກປີສຳຫລັບ
ຜູ້ຄຸ້ມຄອງຈັດສັນປ່າໄມ້ ເພື່ອຕີລາຄາ ເບິ່ງການ
ປະຕິບັດຂອງ ພວກກ່ຽວ ຕໍ່ເງື່ອນໄຂ ແລະ
ຫລັກການ ທີ່ກຳນົດໃຫ້.

ການຢັ້ງຢືນ FSC ແມ່ນຫຍັງ ?

- ແມ່ນການຮັບຮູ້ການຈັດສັນຄຸ້ມຄອງຫວາຍໂດຍການຮັບຮອງການປະຕິບັດງານດັ່ງກ່າວຕາມມາດຖານການຈັດສັນຄຸ້ມຄອງຫວາຍແບບຍືນຍົງທີ່ສາກົນຍອມຮັບ.
- ມີປະໂຫຍດຄືແນວໃດ?
 - ເພື່ອສົ່ງເສີມການຄຸ້ມຄອງຈັດສັນປ່າໄມ້ ໃຫ້ມີຜົນກະທົບທັງທຸກໆດ້ານ ເສດຖະກິດ, ຜົນປະໂຫຍດຕໍ່ສັງຄົມ ແລະ ຄວາມເໝາະສົມທາງສະພາບແວດລ້ອມ.
 - ສະໜອງກົນໄກທາງການຕະຫລາດ ເພື່ອປັບປຸງ ການຄຸ້ມຄອງປ່າໄມ້



ການຍັງຢືນສາມາດຊ່ວຍທຸລະກິດທ່ານແນວໃດ ?

ປະໂຫຍດທາງການຕະຫລາດ

- ການເຂົ້າເຖິງຕະຫລາດ ສາກົນ
- ເພີ່ມມູນຄ່າຜົນຜະລິດ
- ມີຕະຫລາດໝັ້ນຄົງ

ພາບພົດທາງສາທາລະນະໄດ້ຖືກປັບປຸງ

- ການຈັດສັນຖືກຕ້ອງຕາມກົດໝາຍ
- ຄໍາປະກັນໃຫ້ຜູ້ລົງທຶນ

ການແຂ່ງຂັນຖືກປັບປຸງ

- ການແບ່ງປັນຕະຫລາດ
- ມີຄວາມແຕກຕ່າງຂອງຜະລິດຕະພັນ
- ມີຄວາມຍືນຍົງໃນການສະໜອງວັດຖຸດິບ



ບັນດາຫລັກການຂອງ FSC (ໂດຍຫຍໍ້)

ຫລັກການ 1: ການເຮັດຕາມກົດໝາຍ ແລະຫລັກການຂອງ FSC

ຫລັກການ 2: ສິດການຖືຄອງ ແລະນໍາໃຊ້ ແລະຄວາມຮັບຜິດຊອບ

ຫລັກການ 3: ສິດຂອງປະຊາຊົນບັນດາເຜົ່າ

ຫລັກການ 4: ການພົວພັນຂອງຊຸມຊົນແລະສິດຂອງຜູ້ໃຊ້ແຮງງານ

ຫລັກການ 5: ຜົນປະໂຫຍດຈາກປ່າໄມ້

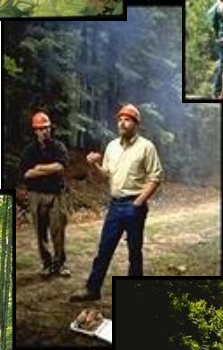
ຫລັກການ 6: ຜົນກະທົບທາງສະພາບແວດລ້ອມ

ຫລັກການ 7: ແຜນຈັດສັນຄຸ້ມຄອງ

ຫລັກການ 8: ການປະເມີນຜົນ ແລະ ການຕິດຕາມກວດກາ

ຫລັກການ 9: ປ່າໄມ້ທີ່ມີຄຸນຄ່າແກ່ການອະນຸລັກສູງ

ຫລັກການ 10: ປ່າບູຮານ





ຄວາມເປັນມາຂອງການຢັ້ງຢືນປ່າໄມ້ ແລະ ຫວາຍຢູ່ ລາວ

- 1999: ການກະກຽມຢັ້ງຢືນປ່າໄມ້ໄດ້ເລີ່ມຕົ້ນ (ໂດຍໂຄງການ FORMACOP ຊຶ່ງໄດ້ສ້າງແຜນເພື່ອຂໍການຢັ້ງຢືນ)
- ໂຄງການ SUFORD ໄດ້ ສືບຕໍ່ສ້າງແຜນຈັດສັນຄຸ້ມຄອງປ່າແບບຍືນຍົງ ແລະ ໄດ້ຮັບການຢັ້ງຢືນຈາກສະພາບໍລິຫານປ່າໄມ້ (FSC)
- ນະໂຍບາຍການຢັ້ງຢືນແມ່ນ ການຢັ້ງຢືນ ແບ້ນກຸ່ມ (Group certification), ໂດຍ ກົມປ່າໄມ້ເປັນຜູ້ຖືໃບຢັ້ງຢືນ ແລະ ຂະແໜງປ່າໄມ້ແຂວງເປັນສະມາຊິກ.
- ລະຫັດ ການຢັ້ງຢືນ SW-FM/CoC-001711
- ໃນປີ 2005, ອົງການ Smartwood ໄດ້ອະນຸມັດ ການຢັ້ງຢືນ ການບໍລິຫານປ່າໄມ້ (FSC)ໄດ້ຜ່ານການກວດສອບ ການຈັດສັນຄຸ້ມຄອງປ່າແບບຍືນຍົງຊຶ່ງມີເນື້ອທີ່ 50,000 ເຮັກຕາ- ແຂວງຄຳມ່ວນ ແລະ ສະຫວັນນາເຂດ, ເປັນປ່າທຳມະຊາດ ແຫ່ງທຳອິດ ຂອງອາຊີ





ຄວາມເປັນມາຂອງການຍັງຢືນຢ່າໄມ້ ແລະ ຫວາຍຢູ່ລາວ (ຕໍ່)

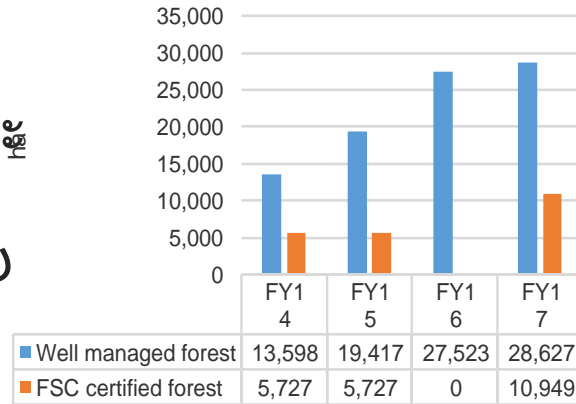
- ສ່ວນໃຫຍ່ ການຍັງຢືນ ໃນຂົງເຂດຈະເປັນປ່າບູກ
- ໃນເດືອນ 5/2010, SmartWood ໄດ້ມາປະເມີນຜົນຄືນ ເຂດປ່າຜະລິດ ແລະ ກົມປ່າໄມ້ ໄດ້ສະເໜີ 3 ເຂດຄຸ້ມຄອງຍ່ອຍເຂົ້າເປັນສະມາຊິກຕື່ມ (ຄຳມ່ວນ ແລະ ສະຫວັນນາເຂດ).

- ໃນເດືອນ 11/2011 ໄດ້ຮັບການຍັງຢືນຢ່າຫວາຍ ຊຶ່ງເປັນແຫ່ງທຳອິດຂອງໂລກ ໃນ 4 ບ້ານ ຂອງເມືອງຄຳເກີດ ໃນເມື່ອທີ 1,142 ຮຕ.

- ປີ 2014 ສາມາດຂະຫຍາຍການຍັງຢືນຢ່າຫວາຍໄປ ເມືອງ ບໍລິຄັນ ໃນເມື່ອທີ ເພີ່ມອີກ 4,585 ຮຕ ລວມ ທັງໝົດ ໄດ້ 5,727 ຮຕ

- ແຕ່ງຕັ້ງເມື່ອ 2015 ໃນເດືອນ 1 ໄດ້ຫຼົດອອກ

MXV'FJ B&BYDPAK j U S'RSK FSC



Well managed forest Year FSC certified forest

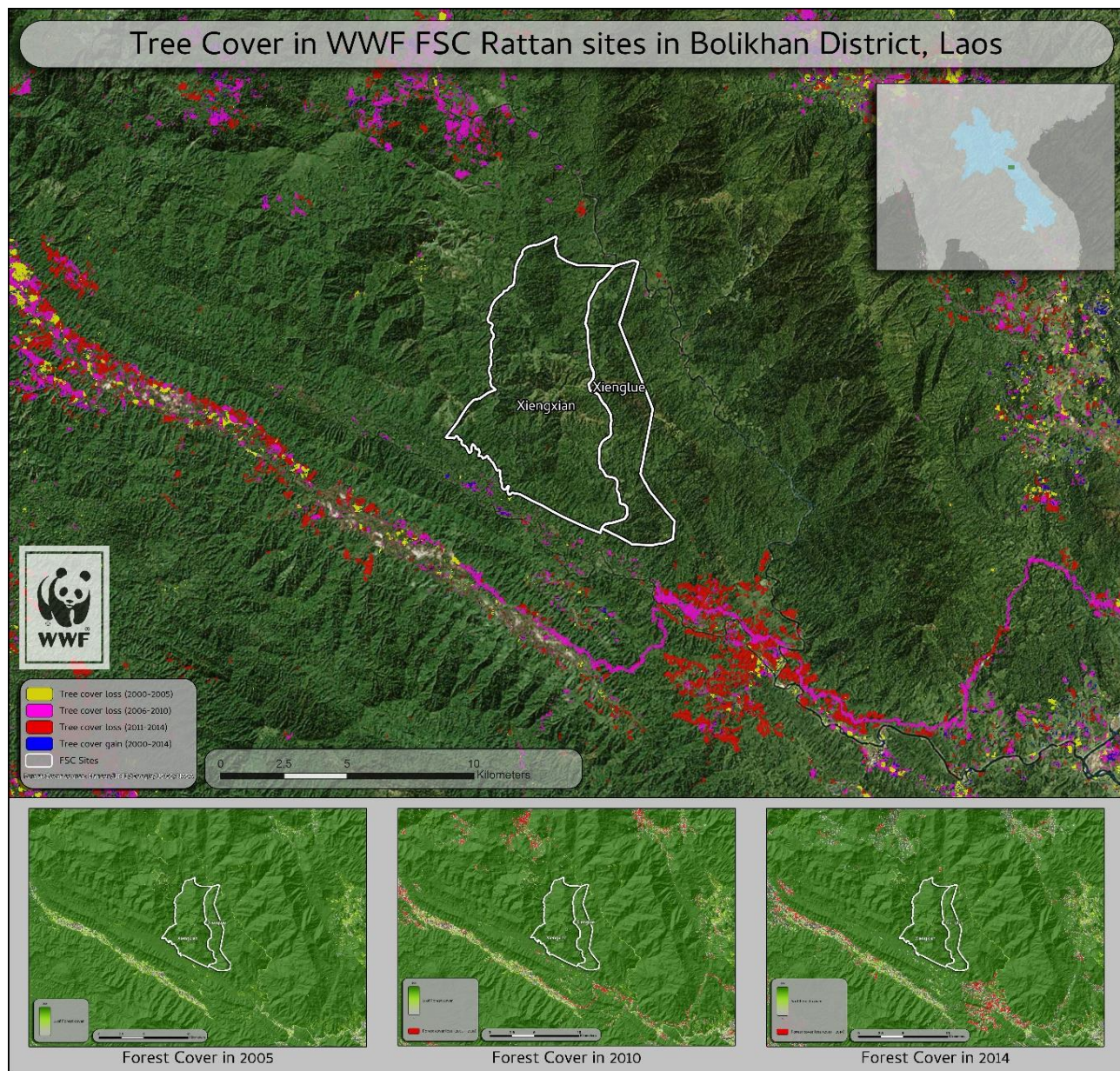




ຜົນກະທົບຕໍ່ສິ່ງແວດລ້ອມຄືແນວໃດ?

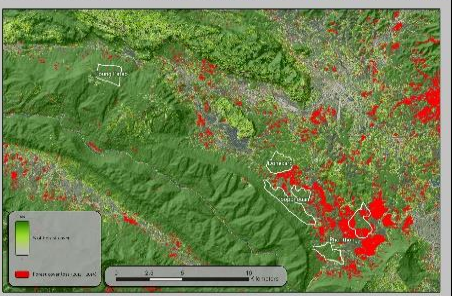
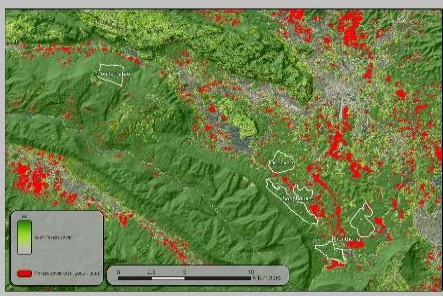
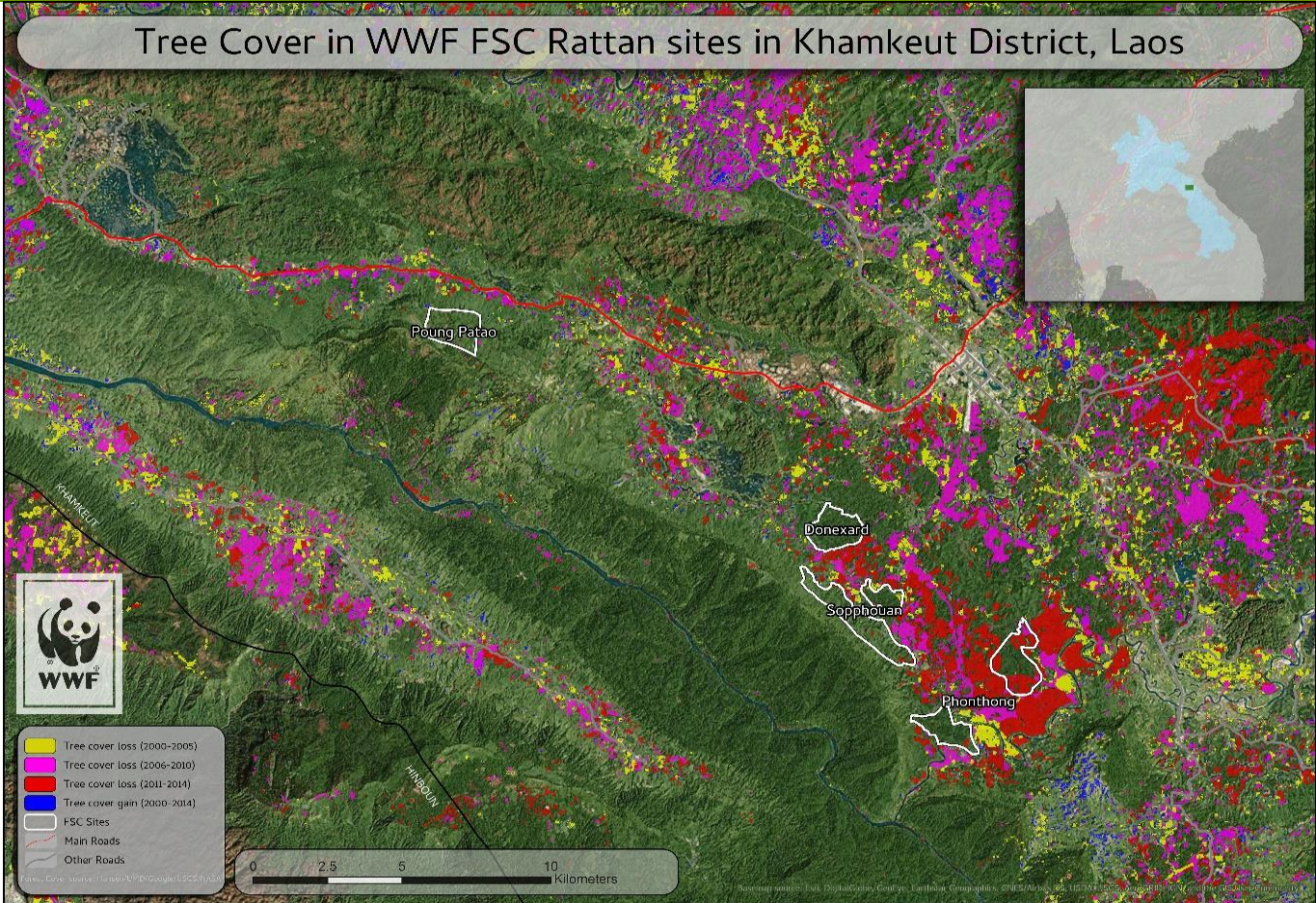
ປະໂຫຍດທາງ ການຕະຫລາດ

- ຊ່ວຍຫຼຸດຜ່ອນ
ການຖາງປ່າ
ແລະ ການສູນ
ເສຍເນື້ອທີ່ປ່າມີ
ໜ້ອຍຫລາຍ





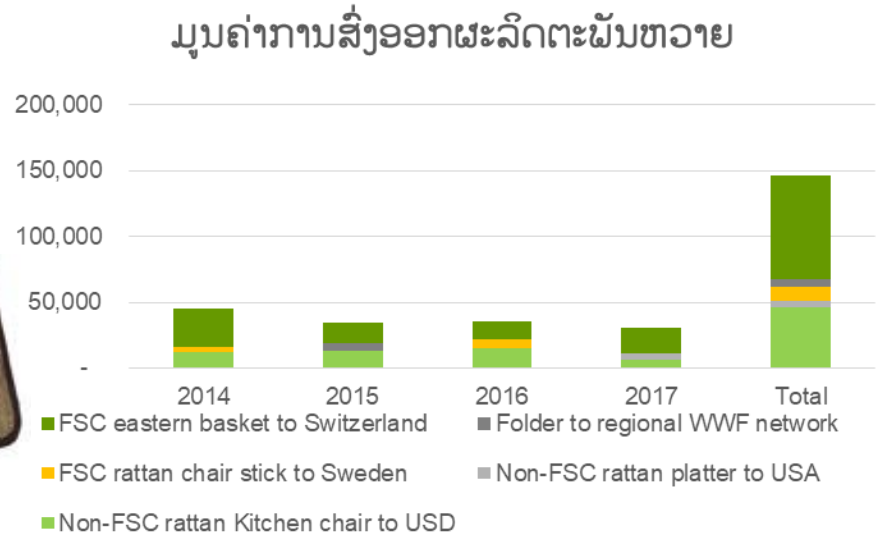
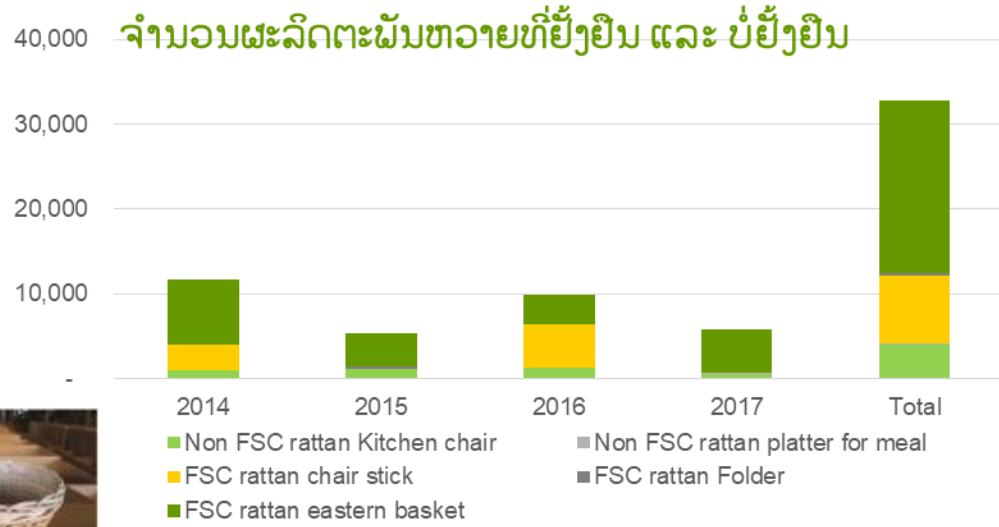
ຜົນກະທົບຕໍ່ສິ່ງແວດລ້ອມຄືແນວໃດ?





ຜົນກະທົບຕໍ່ການຕະລາດ

ຜະລິດຕະພັນ ທີ່ໄດ້ຮັບຢືນ FSC ສາມາດເຂົ້າເຖິງຕະລາດສາກົນ (ສະວິດເຊີແລນ, ສະວີເດັນ ແລະ ອາເມລິກາ)





ຜົນກະທົບຕໍ່ການຕະລາດ (ຕໍ່)

- ມີ 2 ບໍລິສັດ ທີ່ໄດ້ຮັບການຢັ້ງຢືນ CoC (Chain of Custody) ໃນປີ 2017 ແລະ ໄດ້ສ້າງການເຊື່ອມໂຍມທາງດ້ານທຸລະກິດ ກັບກຸ່ມຊາວບ້ານ (ກຸ່ມຊຸດຄົນຫວາຍ ແລະ ຜະລິດກະຕ່າຫວາຍ).
- ຈຳນວນກຸ່ມຫັດຖະກຳຂອງບ້ານ ໄດ້ເພີ່ມຂຶ້ນໃນປີ 2017 ຈາກ 3 ບ້ານ ມາເປັນ 6 ບ້ານ ຢູ່ເມືອງບໍລິຄັນ ແລະ ຄຳເກີດມ ແຂວງ ບໍລິຄຳໄຊ

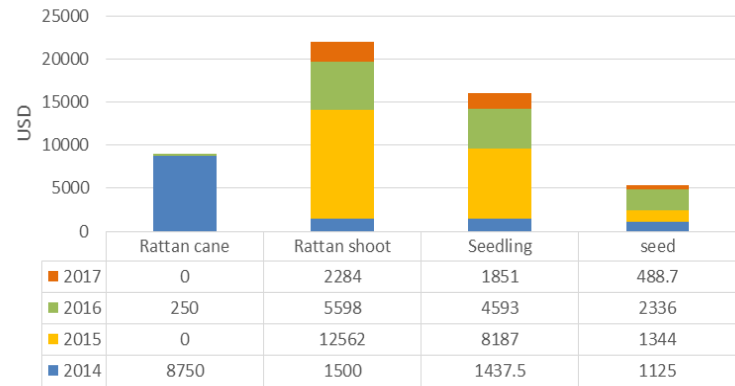




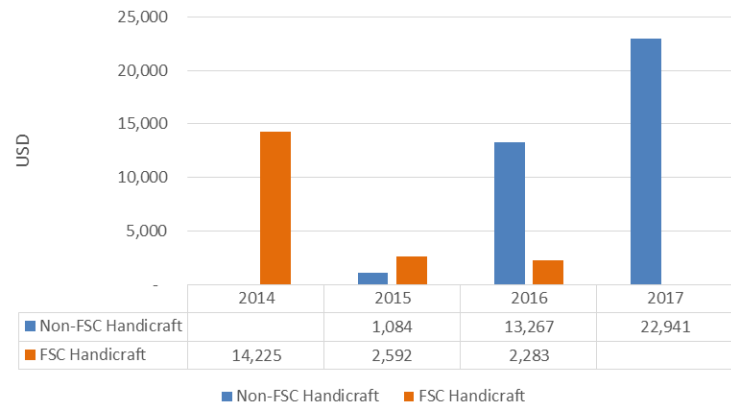
ຜົນກະທົບຕໍ່ເສດຖະກິດ ແລະ ສັງຄົມ

- ໃນປີ 2015, ມີ 57 ຄອບຄົວໄດ້ມີລາຍຮັບເພີ່ມຂຶ້ນຈາກການຂາຍເບ້ງຫວາຍ. ໃນປີ 2016, ຈຳນວນກໍ່ເພີ່ມຂຶ້ນຮອດ 303 ຄອບຄົວ.
- ລາຍຮັບຈາກການຂາຍເບ້ງຫວາຍ ໃນປີ 2016 ແມ່ນຕໍ່າຫວາຍ ກໍ່ຍ້ອນອອກໂກຕາຂາຍເບ້ງຫວາຍ ແລະ ໃນປີ 2015 ແມ່ນບໍ່ມີໂກຕາ.
- ລາຍຮັບຈາກການຈັກສານແມ່ນເພີ່ມຂຶ້ນທຸກປີ ຄື ໄດ້ເຖິງ 13,267 ໂດລາ ໃນປີ 2016 ແລະ 22,941 ໂດລາ ໃນປີ 2017.
- ໃນປີ 2017, ມີ 137 ໄດ້ມີລາຍຮັບເພີ່ມຂຶ້ນຈາກກິດຈະກຳຕ່າງໆ.
- ສາມາດປັບປຸງຄວາມຮູບຄວາມສາມາດຂອງຊາວບ້ານ ດ້ານການຄຸ້ມຄອງຈັດສັນປຸ້າ, ທຸລະກິດຫວາຍ ແລະ ໄມ້ປ່ອງ ແລະ ອື່ນໆ.

Income from rattan shoot and harvesting rattan cane



Income from Handicraft production





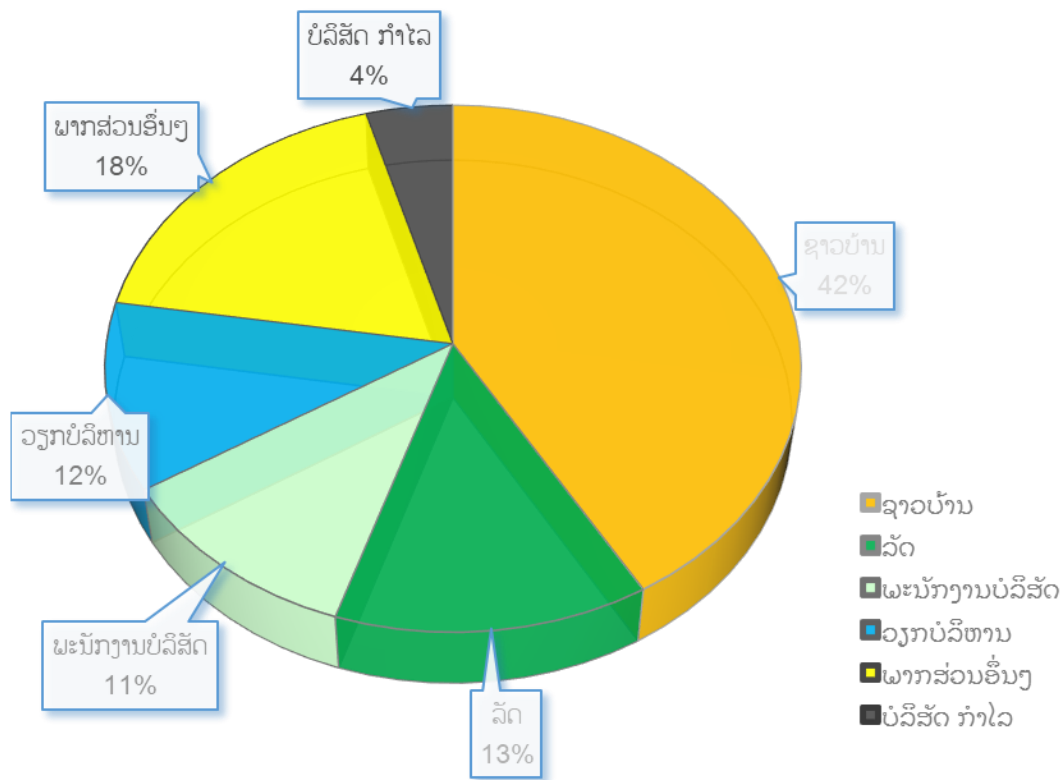
ລາຍຮັບຈາກ ການສົ່ງອອກ ປີ 2014

ການແບ່ງລາຍຮັບຈາກການຜະລິດ
ກະຕ່າຫວາຍຈາກບ່າຍັງຍືນ FSC ທີ່ມີມູນ
ຄ່າທັງໝົດ 27,868 ໂດລາ

- ຊາວບ້ານ 12,600 \$
- ລັດ 4,063 \$
- ພະນັກງານບໍລິສັດ 3,353 \$
- ວຽກງານບໍລິຫານ 3,484 \$
- ພາກສ່ວນອື່ນໆ 5,462 \$
- ບໍລິສັດ 1,337 \$



ລາຍຮັບແຕ່ລະພາກສ່ວນ





ບັນຫາ ແລະ ສິ່ງທີ່ທ້າທາຍ ກ່ຽວກັບການຢັ້ງຢືນ FSC

- ຄວາມຍືນຍົງ ໃນການຄຸ້ມຄອງຈັດສັນປ່າ ໃນອານາຄົດ
- ໃຊ້ງົບປະມານສູງໃນການສຳຫລວດປ່າ, ການຝຶກອົບຮົມ ແລະ ການສ້າງແຜນການກິດຈະກຳທີ່ກ່ຽວຂ້ອງການຢັ້ງຢືນ
- ຄ່າການປະເມີນ ແລະ ການກວດສອບ ປະຈຳປີ ໂດຍອົງການ RainForest Alliance ຂ້ອນຂ້າງສູງ. ຖ້າບໍ່ມີໂຄງການສະໜູນ ລັດຈະມີແຜນນະໂຍບາຍສະໜັບສະໜູນຄືແນວໃດ
- ຜູ້ປະກອບການຍັງບໍ່ສາມາດສື່ສານກັບຕະລາດສາກົນໄດ້
- ຄວາມສາມາດໃນການຜະລິດຂອງບໍລິສັດ ແລະ ຊາວບ້ານຍັງບໍ່ສາມາດຕອບສະໜອງຄວາມຕ້ອງການຂອງຕະລາດ (ທາງດ້ານປະລິມານ ແລະ ຄຸນນະພາບ)
- ນະໂຍບາຍສະໜັບສະໜູນ ຂອງສປປ ລາວ ຍັງບໍ່ໄດ້ກະຕຸກຊຸກຍູ້ເທົ່າທີ່ຄວນ ເຊັ່ນ:
 - ໂກຕາອອກຊ້າ, - ຄ່າຊັບພະຍາກອນສູງຫລາຍ ແລະ ຄ່າອາກອນອື່ນໆ ເຮັດໃຫ້ການເກັບກູ້ ບໍ່ສາມາດປະຕິບັດ ຕາມແຜນເກັບກູ້, ຜະລິດຕະພັນຈະມີລາຄາສູງຫລາຍ ຊຶ່ງບໍ່ສາມາດແຂ່ງຂັນກັບ

ຂອບໃຈ

www.panda.org/rattan

