



Le café (*Coffea canephora* et *C. arabica*)

ENEV, Atelier national
Antananarivo 20 juillet 2017



IMPORTANCE

- Production (Entre 2010-2013)
 - 33.367 T/an
 - Superficie:150.000 Ha
 - Rendement 222kg.Ha
- Les exportations ont **perdu de son importance**
 - 80.000 T (1993) à 4.500 T (2016)
 - 0,2% du PIB (Riz 15%du PIB)
 - 80^{ème} rang mondiale
 - 2015:Quatrième rang en terme de valeur des exportations (5.296 milliers USD) en 2015 après la vanille (208.470 milliers USD); Girofle (161.609 milliers USD) et le poivre (12.434 milliers USD)

IMPORTANCE

- Pas de structure spécifique d'appui alors que c'est **un secteur porteur**
 - Le Plan National de Développement (PND) 2015-2019 prévoit d'allouer 57% des investissements aux secteurs porteurs.
 - **Concerne les 5 programmes du PNIA**
- Plantations **sensibles** aux catastrophes naturelles, notamment le cyclone, la secheresse, l'inondation (38 à 75 % peuvent être détruites)



IMPORTANCE

Le café et l'environnement

- La caféiculture pour protéger l'environnement, la biodiversité et gérer durablement les ressources naturelles
 - La caféiculture comme Mesures de compensation en cas de restriction de l'accès des ressources dans les Plans d'aménagement des NAP
 - Biodiversité et café: compromis entre biodiversité et rendement (café ombragé variant de 70 à 30%)
 - L'agroforesterie = reboisement = caféiculture gestion durable des RN



- A inclure dans le plan d'adaptation et d'atténuation des impacts des changements climatiques aux petits paysans.
 - **31,29 % des ménages ont déclaré avoir subi au moins un choc durant les 12 derniers mois**
 - **21% touchés par les chocs environnementaux (les cyclones, l'inondation, la sécheresse, les maladies de plantes, les feux de brousse, l'invasion acridienne, etc)**
 - **Impacts Changement climatique: Disparition de la zone de culture favorable à l'Arabica**



IMPORTANCE

Enjeux forts

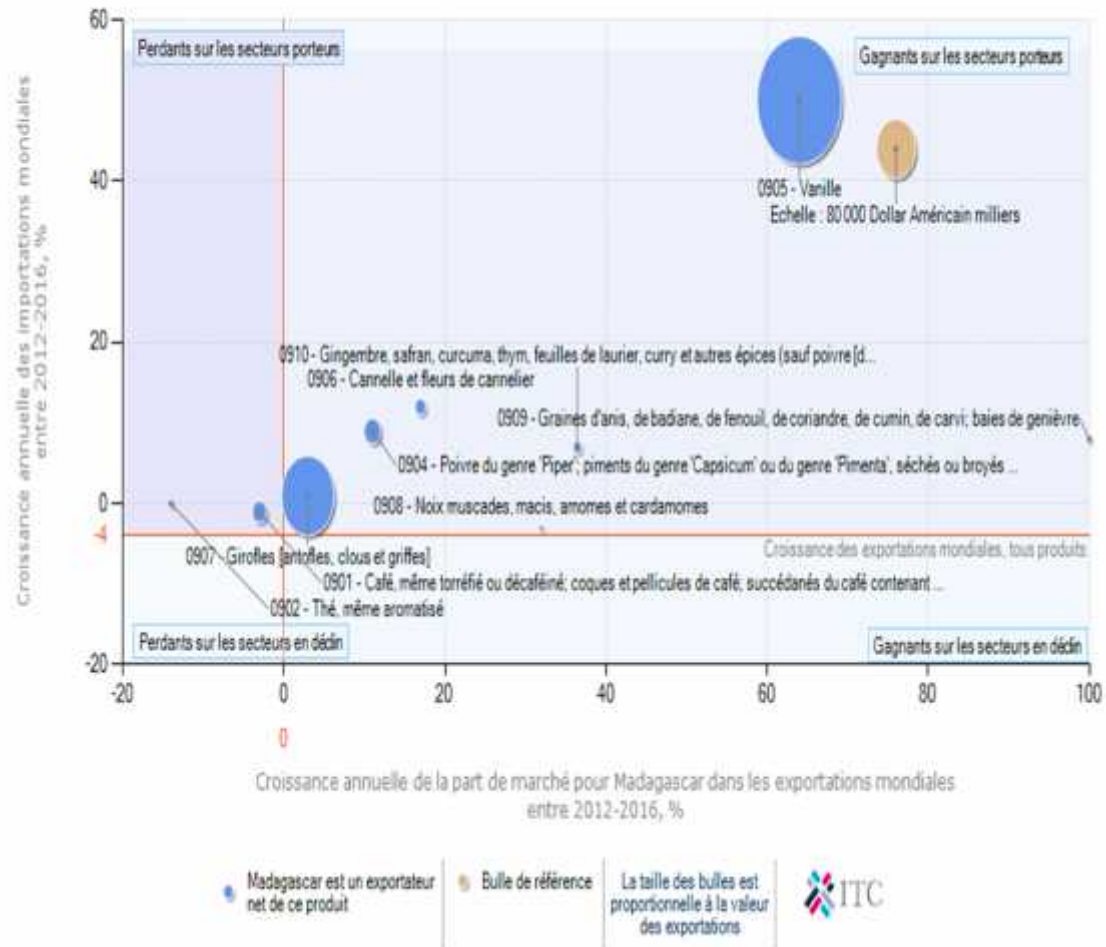
- Revenus de 350.000 planteurs et 30.000 ouvriers
- Ma main d'œuvre à valoriser
 - A la récolte : picking
 - Traitement post-récolte par voie humide
- Faible structuration



Enjeux économiques

- Caféculture = investissement à long terme. Prévoir un fonds d'investissement si on cible les plus pauvres
- Faible IDE
- Importance marché local
- Importance du secteur informel
- Exploiter le potentiel qualitatif et après quantitatif

Croissances de l'offre nationale et de la demande internationale pour les produits exportés par Madagascar en 2016



Structure d'appui

- Au niveau international
 - M/car membre OIC depuis 63: intervention sur le prix
 - APPC : régulation sur le prix et l'approvisionnement
- Au niveau national
 - Commisariat général de la coopération
 - Copérative première république
 - Caisse STABEX II avait pour rôle
 - (1) de régulariser le prix du café au niveau national, (2) de faciliter l'évaluation des produits avec la création des sociétés d'état ayant le monopole des embarquements, (3) appuyer l'organisme de vulgarisation (opération café), (4) de vendre le café à l'extérieur.
 - Comité National pou la Commercialisation du café CNCC
 - Fofifa a pris le relais des institutions françaises)
 - Actuellement aucune structure d'appui spécifique



Disponibilité des plants

- Généralement 1 plant = 500 à 1.000 Ar
- Collection très fournie mais une partie perdue
- Recherche Variété décaféinée (Marché Japonnais)
- Introduction variétés: Initiatives privées
 - Bourbon pointu
 - Arabica Elita
- Hybride: Rà-Telo
- Production in-vitro
- Résultats des Recherches non disponibles



Traitement post-récolte

Voie sèche

- Cas des Petits planteurs
- Séchage: beaucoup de main d'œuvre pendant deux semaines à un mois
- **Décorticage** au pilon
- **Pertes post récolte** peuvent atteindre 50% (Robusta pls cassant)
- Triage avant conditionnement
- 2 à 3 kg cerises → 1kg café vert

Voie humide

- Nécessite plus d'investissement
- 1^{er} triage par flottaison
- Dépulpage
- Fermentation 12 à 36 heures
- **Séchage**
- Décorticage (déparchage)
- 2^{ème} triage
- Consommation en eau élevée
- 3^{ème} triage avant conditionnement
- 5 kg de cerise → 1 kg de café vert

Transport (De la zone de production à la zone de vente et/ou de traitement)

- Généralement pas accès par route. Exemple: KMKFI collecte dans 9 communes dont 4 non accessibles par route (si traitement humide il faut traiter les cerises dans les 12 heures)
- Transport en vrac à dos d'homme
- Zone de production dépendant de FCE
- En cas de forte concurrence = collecteur arrive chez le paysan



Transformation

- Torrefaction: Secteurs informel et artisanal prédominant (68%)
- Usine durant la période d'investissement à outrance non fonctionnel (Ambanja et Manakara): repreneurs = SCIM et CNAPS???
- Capacité = 3.000 à 8.000 tonnes?
- TAF, SALONE, Café Tsy Resy, Café Eau à Manakara et La Torrefaction d'Ampasimanjeva »
- Un tiers est conditionné



La torréfaction

- Technique bien gardée secret (18 ' à 180-200°)
- le torréfacteur teste le café en torréfiant un échantillon afin d'identifier les grains non mûrs invisibles durant la sélection: **Un seul grain défectueux** peut gâcher l'arome entier d'une tasse d'expresso **qui a fallu à peu près 50 graines.**
- prend en compte plusieurs facteurs pour améliorer son produit :
 - Sur la plantation : la variété, la méthode de récolte, le type de traitement ;
 - Sur le terroir : altitude, nature du sol, etc.
- Teneur en caféine pour une tasse de 250 ml
 - café filtre :189 mg de cafeine
 - Café infusé:142 mg
 - Café au percolateur 124 mg
 - Espresso: 89 mg
 - Thé:30 à 50 mg

COMMERCIALISATION

- Consommation locale
 - 2003: 26.000 tonnes /2012-2015:24.600 tonnes
 - Même taux de pénétration en milieu urbain que rural: 54-55%
- 68% passe par des torrificateurs traditionnels et familiaux

Consommation locale	2012 - 2013	2013 - 2014	2014 - 2015	2015-2016
Tonnes	25.800	24.600	23.400	23.400

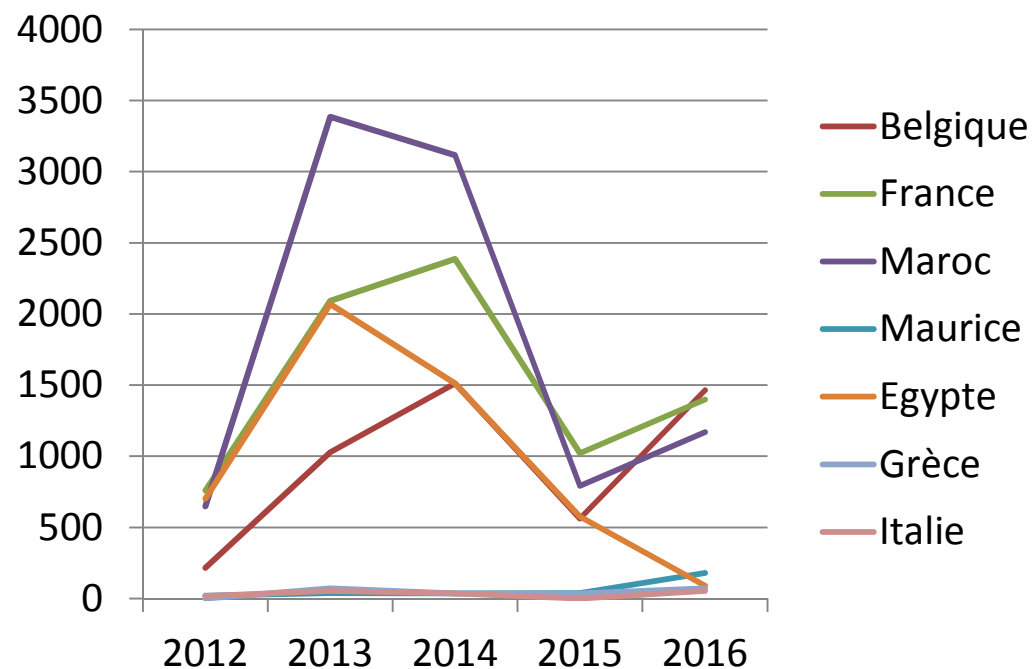
COMMERCIALISATION

- Exportation
 - Surtout non torréfié non décaféiné
 - 0,25% des exportations en termes de valeur en 2015
 - Arabica en 2016

En tonnes	2012	2013	2014	2015	2016
Quantité	2.436	8.954	8.869	3.063	4.538
Arabica	0	0	12	0	1,930
Robusta	4.431	12.055	7.235	2.629	4.211
Non torréfié non décaféiné	2.433	8.909	8.768	3.062	4.485
Torréfié non décaféiné	4	7	2	1	47
Torréfié décaféiné	0	1	100	0	6

COMMERCIALISATION

- Pays partenaires café non torréfié non décaféiné
 - Diminution de 2013 à 2015 sauf Maurice
 - Les exportations de l’Egypte ont chuté de 96% de 2013 à 2016



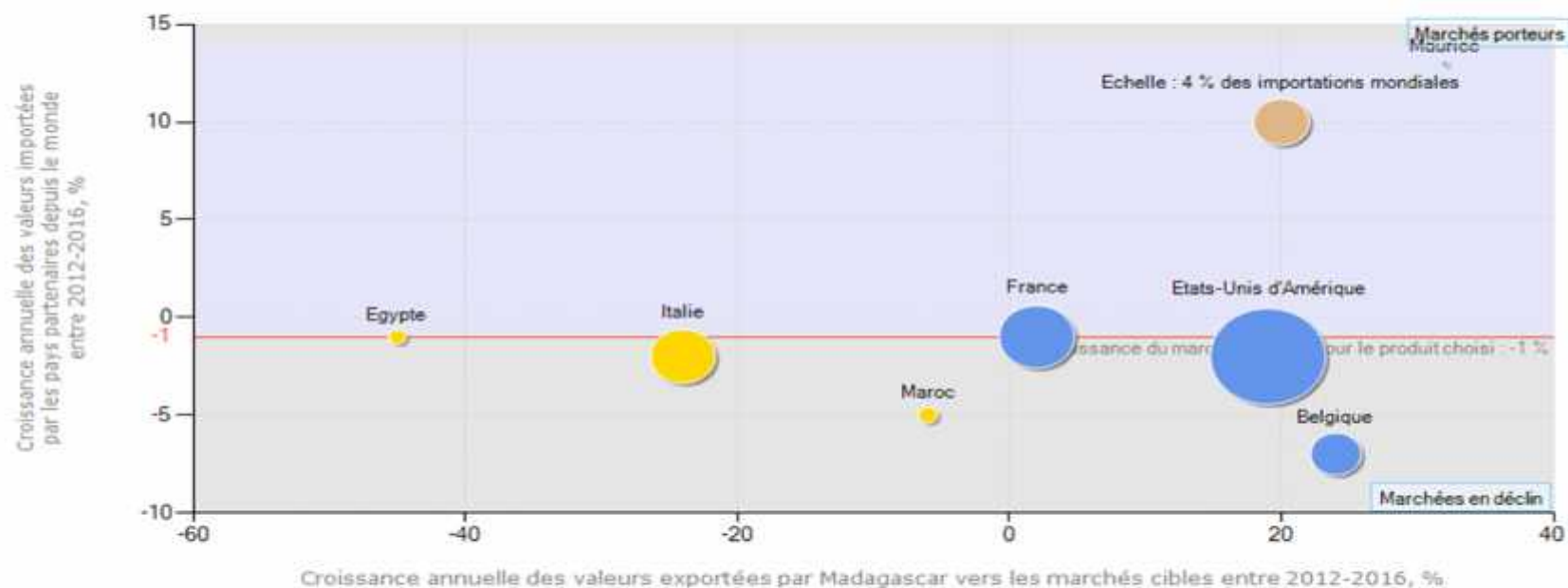
I	2012	2013	2014	2015	2016
Belgique	216	1028	1512	562	1465
France	757	2091	2386	1020	1399
Maroc	648	3385	3116	792	1170
Maurice	19	38	36	39	180
Egypte	702	2070	1512	576	90
EU	18	18	18	18	¹⁶ 36

COMMERCIALISATION

- Les perspectives
 - Marchés acquis:
 - Mais perdu en 2016:
 - Café torréfié non décaféiné: Mayotte, Maurice et Russie
 - Mais en déclin
 - Café torréfié non décaféiné : **France**
 - Pour le café non torréfié non décaféiné: **Maurice, Belgique, EU, France, Maroc**
 - Et porteurs:
 - Pour le café non torréfié non décaféiné: **Italie, Egypte**
 - Pour une diversification (Arabica): France et Taipei chinois (A commencé à importer 1230 Kg d'Arabica de Madagascar en 2016)

Marchés acquis: tout confondu

Croissance de la demande pour un produit exporté par Madagascar en 2016
 Produit : 0901 Café, même torréfié ou décaféiné; coques et pellicules de café; succédanés du café contenant du café, quelles que soient les proportions du mélange



● Croissance des exportations pour Madagascar vers le pays partenaire < Croissance des importations du pays partenaire depuis le monde

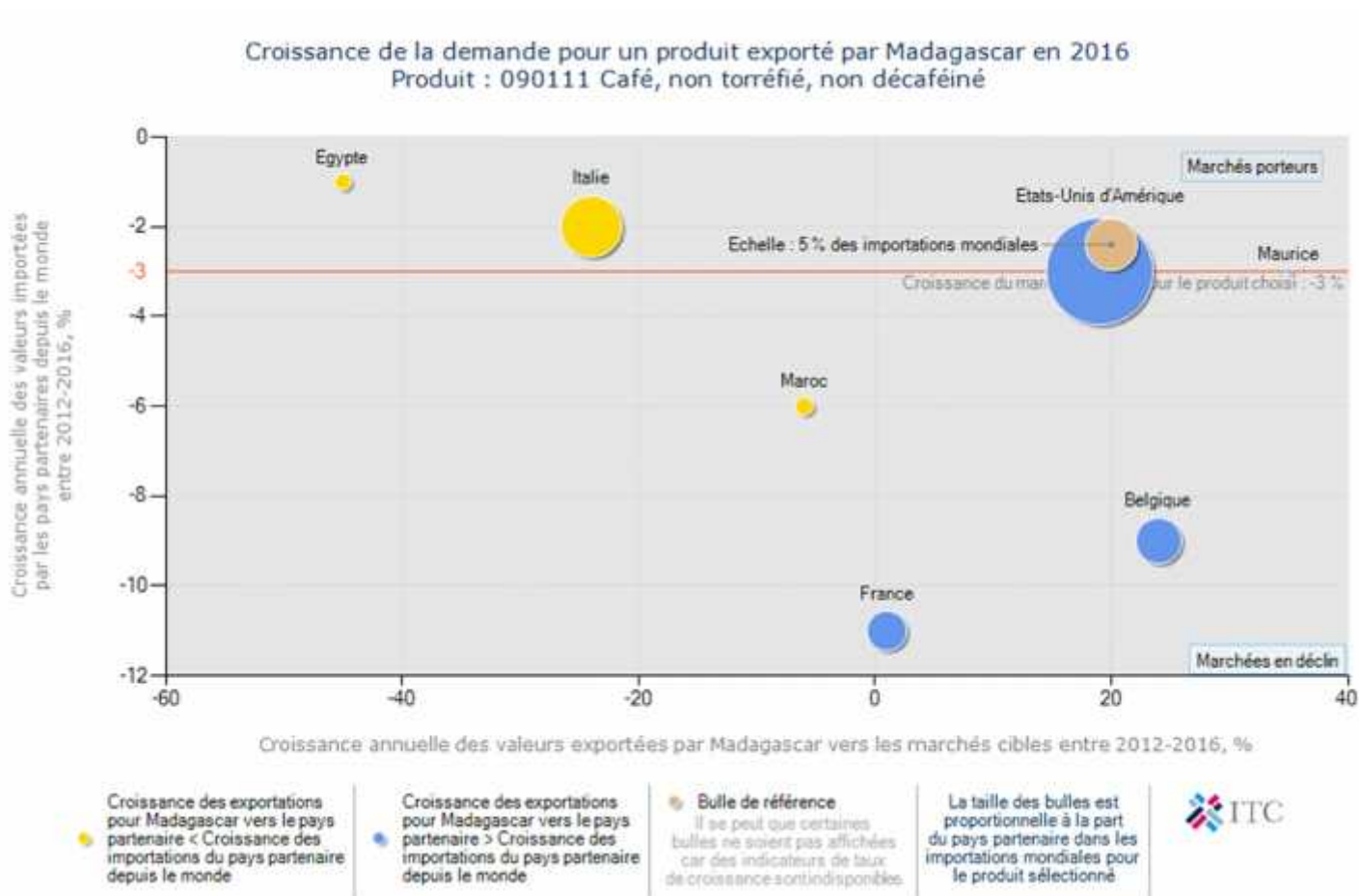
● Croissance des exportations pour Madagascar vers le pays partenaire > Croissance des importations du pays partenaire depuis le monde

● **Bulle de référence**
 Il se peut que certaines bulles ne soient pas affichées car des indicateurs de taux de croissance sont indisponibles

La taille des bulles est proportionnelle à la part du pays partenaire dans les importations mondiales pour le produit sélectionné



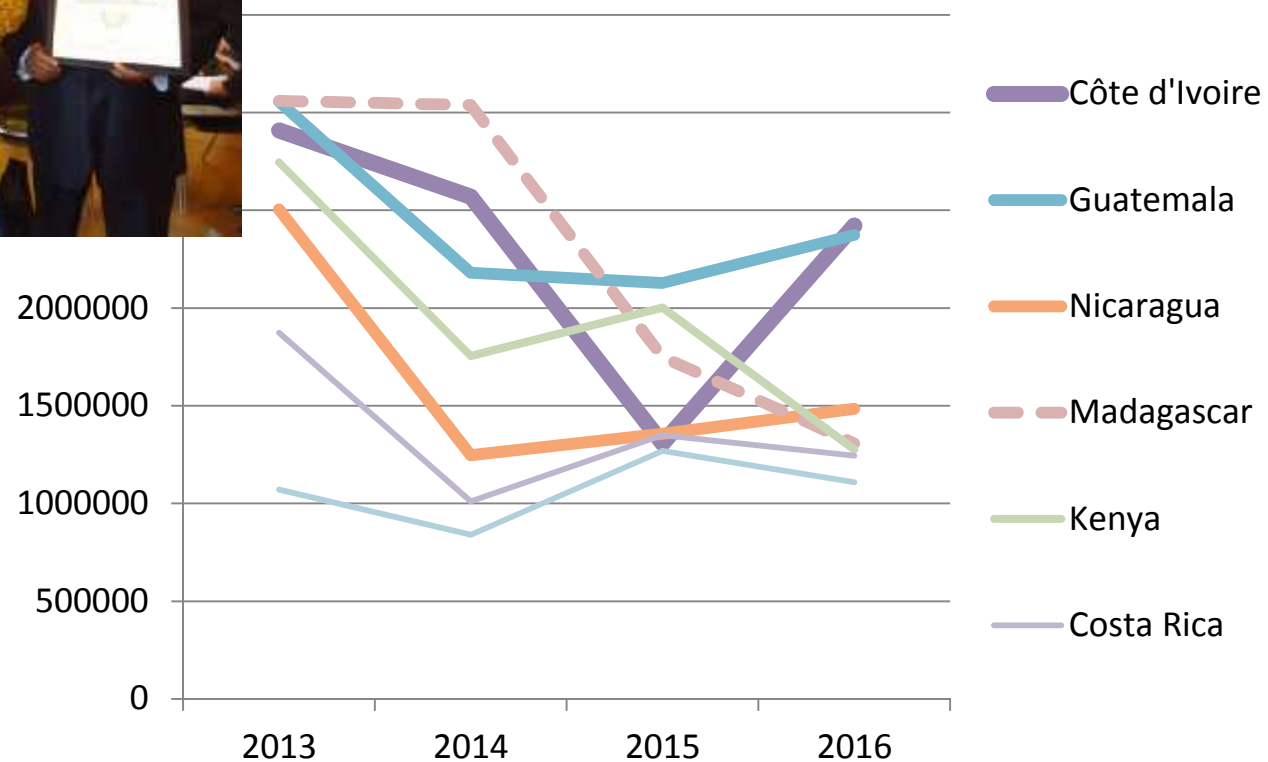
Marchés acquis non torréfié non decafeine



Pays fournisseurs de France (Au même niveau que M/Car)



Côte d'Ivoire vient de voir son café d'excellence primé sur la scene internationale



COMMERCIALISATION

- Coût de production
 - Difficile à calculer
 - Plantation Arabica: 2.000 Ar/ Kg
 - Robusta: 1.680Ar
 - Entretien (Plus de 50% des charges)
 - Traitement (Autour de 25% des charges)
- Indication sur le prix
 - Marché local Arabica: Depuis 2013: 8.000 à 10.000 Ar le kilo et le Robusta entre 3.000 à 5.000 Ar
 - Prix local peut être supérieur au marché international
 - 2011: 7.000 à 8.000 Ar/kg à Itasy contre 3.200 Ar/Kg à l'international (Arabica)
 - 2017: 20.000 Ar/ à Tana contre 6.930 Ar à Londres (2.2 USD/Kg)
 - Café bio vers les EU:3,2 USD/tonnes
 - Vers les Pays Bas et Suisse: Entre 1,9 et 2,2 USD/Kg

Comercialisation

- Coopération entre acteurs
 - Plus de coopération dans le Robusta (Qantité plus grande?)
Exemple Sté SANGANY:
coopération étroite entre
Administration, IMF, Société,
Producteur
 - KMKFI qui hésite à se mettre en
relation d'affaire avec les IMF
pour leur fonds de roulement
 - Faible association d'ordre
économique
- Prospection des
multinationales pour une
intégration au niveau de la
chaine de valeur
internationale: Nespresso.





Type de marchés

- Après la crise du café des années 90 les exportateurs se sont tournés vers les produits certifiés sans grand succès
- Produits certifiés BIO: Données innaccessibles
 - Traçabilité
- Avec l'appui de PROSPERER développement du marché équitable avec GEBANA
- Rain forest Alliance

En Kg	1998	1999	2000
Robusta	120.873	210.045	350.410
Arabica		7.550	18.950

FFEM

- Marché de l'exportation
 - Potentiel en qualité, Robusta 95%
 - Faible capacité de transformation,
 - Marchés acquis mais en déclin
 - Marchés porteur, marché potentiel
- Environnement des affaires
 - Compétitif bord champ
 - prédominance secteur informel,
 - Avantage comparatif des nouveaux collecteurs venant de l'étranger
 - Marché très concurrentiel



Latvian 2,5 €

PRIX DU CAFÉ EN TERRASSE

"UN CAFÉ"	7€
"UN CAFÉ, S'IL VOUS PLAÎT"	4,25€
"BONJOUR, UN CAFÉ, S'IL VOUS PLAÎT"	1,60€

- Coopération entre acteur
 - Bonnes pratiques à diffuser
 - Faible coopération économique
 - Faible IDE
 - Début de Coopération avec les multinationale
- Structure d'appui
 - Quelques projets en appui à la filière, résultats de recherche
 - Pas de structure d'appui spécifique
 - Membre réseau de recherche,
 - Pas d'appui por améliorer les données et information



- Misaotra Tompoko

