

EXPERIENCE PILOTE DE MESURE DES FLUX FINANCIERS ILLICITES AU BURKINA FASO

PLAN DE LA PRÉSENTATION

➤ INTRODUCTION

➤ PRINCIPAUX RESULTATS

➤ ETUDE SUR LES FFI DANS LES INDUSTRIES EXTRACTIVES

➤ PERSPECTIVES

INTRODUCTION

- Expérience pilote menée du 30 août 2021 au 30 juin 2022
- Equipe technique composée de 12 structures étatiques, 6 structures de la société civile, et la Direction nationale de la Banque centrale des Etats de l'Afrique de l'Ouest
- Une série de formations animées par la CNUCED
- Méthode mis en œuvre : méthode des pays partenaires

PRINCIPAUX RESULTATS (1/7)

- Sélection de six (06) produits pour des investigations poussées
 - Critères de sélection
 1. Importance relative pour le commerce
 2. Produits avec les plus grands écarts
 3. Produits en lien avec la fraude douanière (base de données de la douane)
 - Produits retenus
 - A l'exportation: or, sésame et zinc
 - A l'importation: boissons, huiles minérales (hydrocarbures) et véhicules automobiles
 - Période d'étude: 2011 - 2020

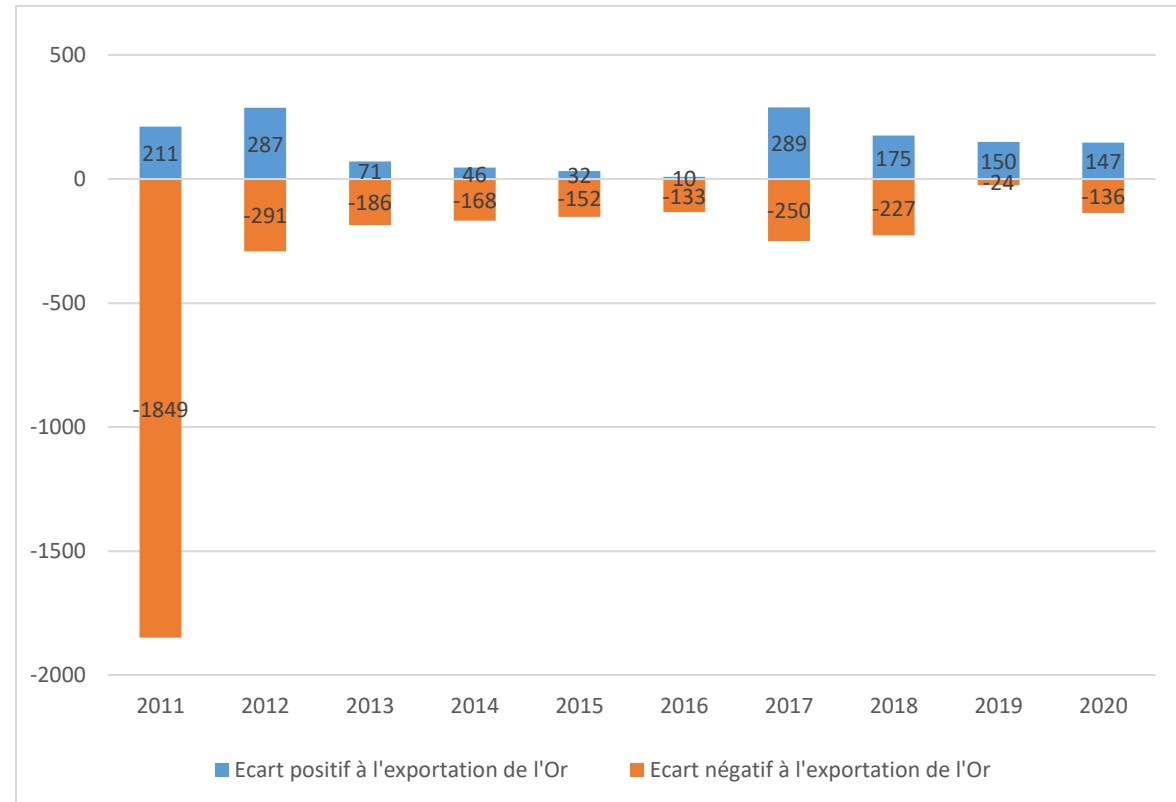
PRINCIPAUX RESULTATS (2/7)

➤ Estimations de FFI sur les produits exportés

➤ Or

Les écarts à l'exportation de l'or sont en majorité négatifs. L'écart négatif le plus important est observé en 2011 avec une valeur de 1849 millions \$US.

Les écarts négatifs sont estimés à 3,4 milliards de \$US sur la période.

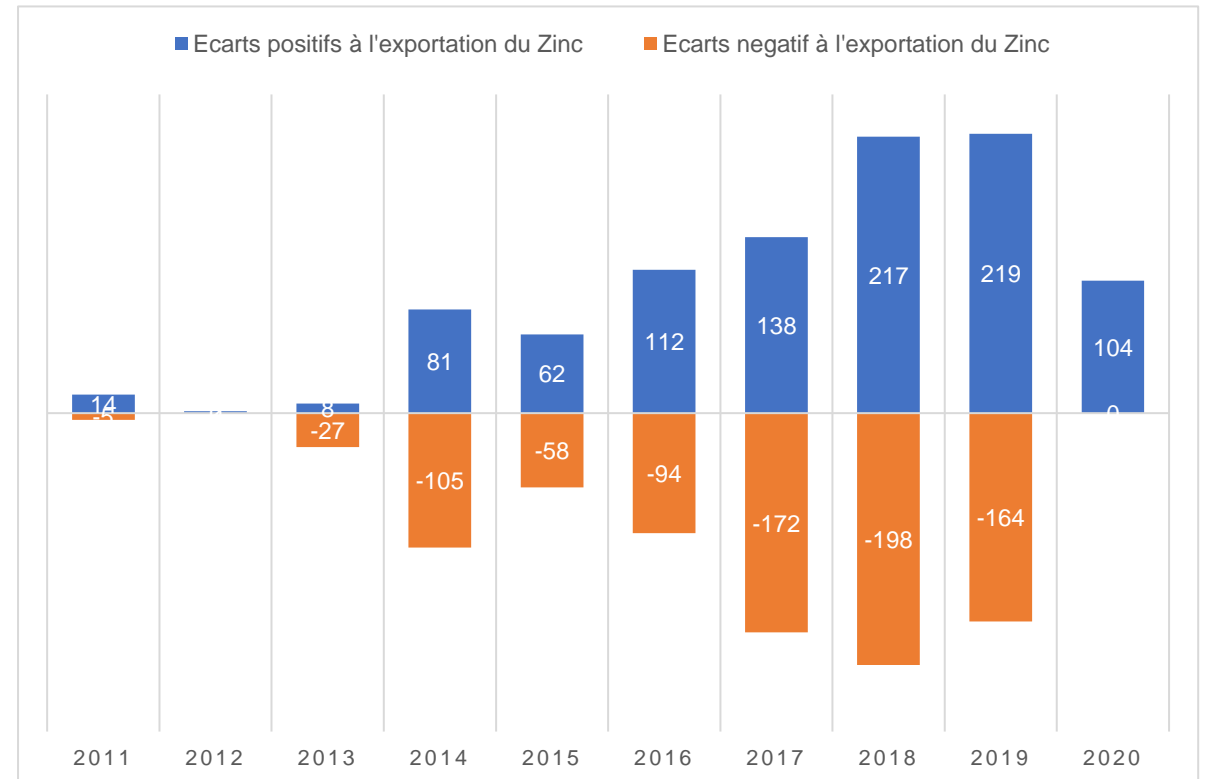


PRINCIPAUX RESULTATS (3/7)

➤ Estimations de FFI sur les produits exportés

➤ Zinc

Au regard des problèmes d'enregistrement sur le Zinc, il a été suggéré des investigations plus poussées. En effet, le zinc est entreposé en Côte d'Ivoire avant d'être réexporté vers d'autres horizons à des prix vraisemblablement plus élevés qu'à l'exportation à partir du Burkina. Ce qui laisse croire à une sous-facturation des exportations de zinc donc à un risque de FFI



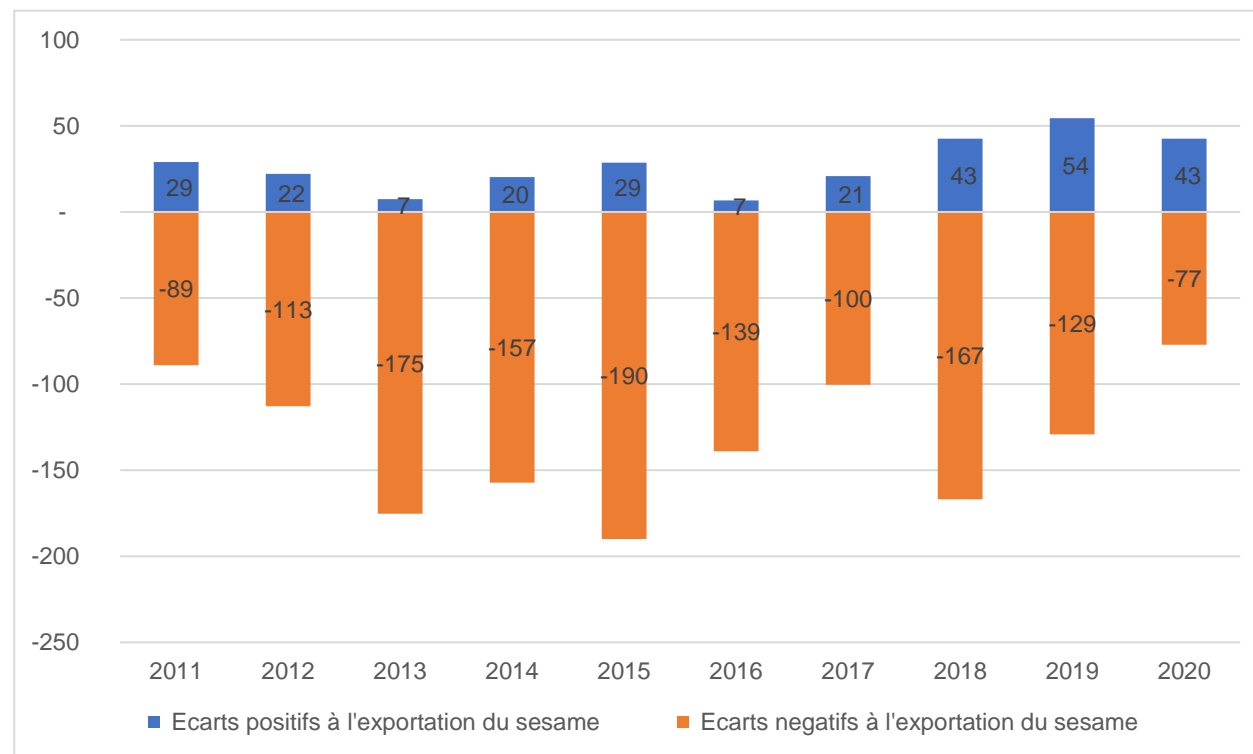
PRINCIPAUX RESULTATS (4/7)

➤ Estimations de FFI sur les produits exportés

➤ Sésame

Les écarts à l'exportation du Sésame sont essentiellement des écarts négatifs. Les plus grands écarts négatifs sont observés en 2013, 2015, 2018 avec respectivement de 175 millions de \$US, 190 millions de \$US et 167 millions de \$US.

Le marché étant bien règlementé, des investigations plus poussées s'avèrent indispensables.

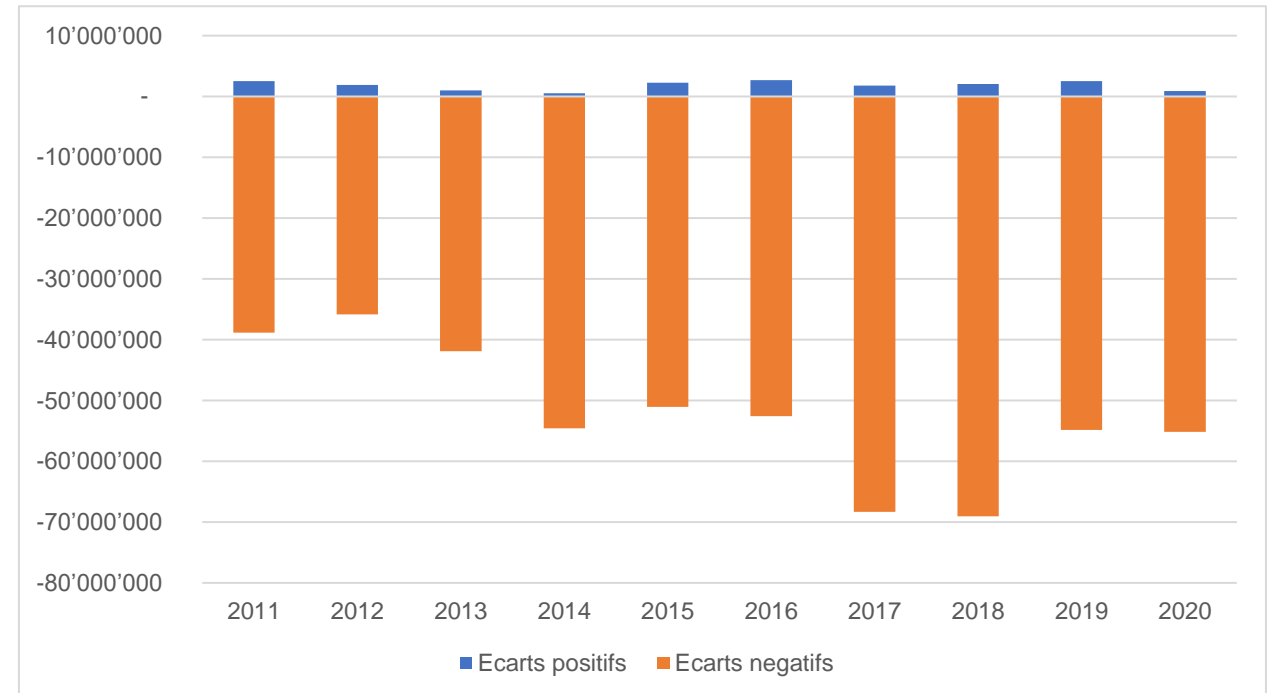


PRINCIPAUX RESULTATS (5/7)

➤ Estimations de FFI sur les produits importés

➤ Boissons

Le graphique montre que les écarts à l'importation des boissons sont essentiellement des écarts négatifs. Les plus grands écarts négatifs sont observés en 2018 (69 millions de \$US), 2017 (68 millions de \$US) et 2019 (55 millions de \$US). Sur l'ensemble de la période 2011-2020 les écarts négatifs sont de 522 millions de \$US. L'analyse des pays ayant le même système d'enregistrement (Commerce Général) que le Burkina montre que 185 millions \$US de risque de FFI entrants ont été détectés sur la période de 2011 à 2020. Ainsi, il existe une sous-facturation à l'importation des boissons

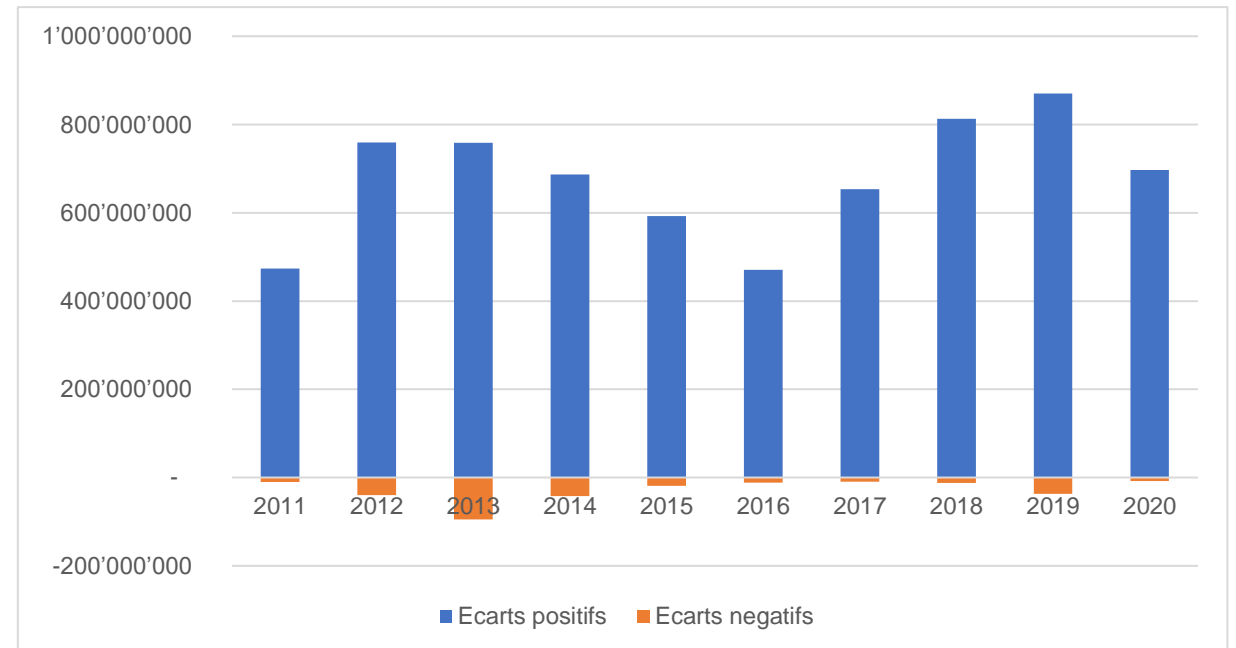


PRINCIPAUX RESULTATS (6/7)

➤ Estimations de FFI sur les produits importés

➤ Carburants

Les écarts à l'importation des combustibles sont essentiellement des écarts positifs. Les plus grands écarts sont observés en 2019 avec une valeur de 871 millions de \$US. Les écarts sont de 813 millions de \$US en 2018, 759 millions de \$US en 2012 et 758 millions de \$US en 2013. Sur l'ensemble de la période 2011-2020 les écarts positifs à l'importation des combustibles sont de 1,8 milliards de \$US dont 1,5 milliards de \$US considérés comme des risques de FFI avec des pays enregistrant leurs transactions selon le commerce général comme le Burkina



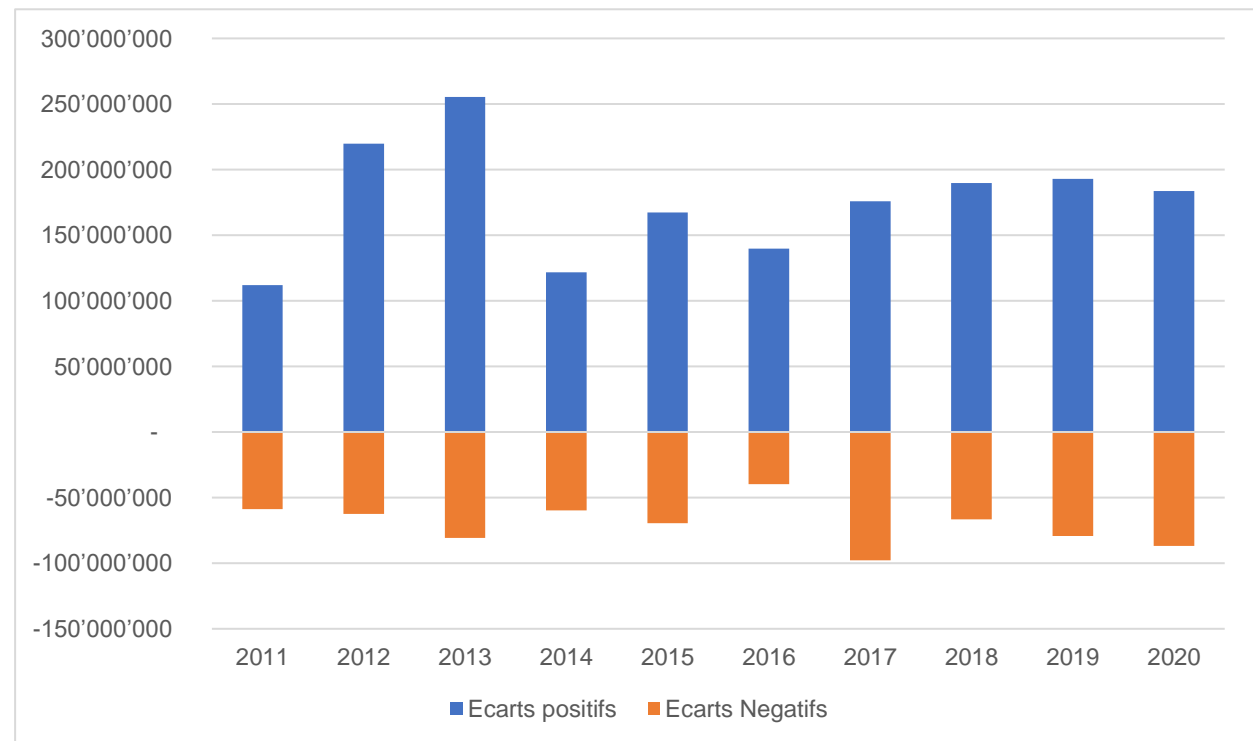
PRINCIPAUX RESULTATS (7/7)

➤ Estimations de FFI sur les produits importés

➤ Véhicules automobiles

Les écarts positifs à l'importation des véhicules automobiles sont plus importants sur l'ensemble de la période. Le plus important écart est enregistré en 2013 avec une valeur de 255 millions \$US.

Par contre, les écarts positifs à l'importation des véhicules automobiles ne sauraient être imputés intégralement à des FFI. En effet, il a été détecté des anomalies dans l'enregistrement de l'origine réelle des véhicules. Par exemple, des véhicules de marque japonaise fabriqués au Canada/USA et déclarés au compte du Japon



ETUDE SUR LES FFI DANS LES INDUSTRIES EXTRACTIVES

- **Contexte et justification:** forte exposition du secteur extractif aux FFI dans un contexte d'aggravation de la crise sécuritaire
 - Objectif principal: assécher les sources de financement du terrorisme à travers un plan d'actions dont l'étude sur les FFI dans les industries extractives inscrite dans le plan d'actions triennal (PAT) du Ministère de l'économie, des finances et de la prospective
 - Objectifs spécifiques
 - Identifier les principaux facteurs qui alimentent les FFI,
 - Identifier les principaux canaux utilisés,
 - Fournir une estimation du montant des FFI,
 - Identifier les principaux pays de destination des FFI,
 - Prendre des mesures pour endiguer le phénomène.

ETUDE SUR LES FFI DANS LES INDUSTRIES EXTRACTIVES

➤ **Méthodologie de l'étude**

➤ Phase préparatoire:

- élaboration des Tdrs de l'étude,
- sollicitation de l'appui technique de la CNUCED,
- mise en place du groupe de travail technique par arrêté ministériel

➤ Formation du groupe de travail technique

- 3 sessions de formation,
- Formateurs issus de la CNUCED, ONUDC, OCDE,
- Contenu des formations: les 5 méthodes d'estimation des FFI.
- Mise en œuvre de la méthode des pays partenaires

ETUDE SUR LES FFI DANS LES INDUSTRIES EXTRACTIVES

➤ **Résultats de la mise en œuvre de la méthode 1**

L'analyse est faite par année et par pays.

➤ Période d'étude : 2011 à 2021

➤ Identification des produits: 5 produits issus de l'extraction et exportés

➤ Or

➤ Zinc

➤ Manganèse

➤ Argent

➤ Dolomite

ETUDE SUR LES FFI DANS LES INDUSTRIES EXTRACTIVES

➤ Résultats de la mise en œuvre de la méthode 1

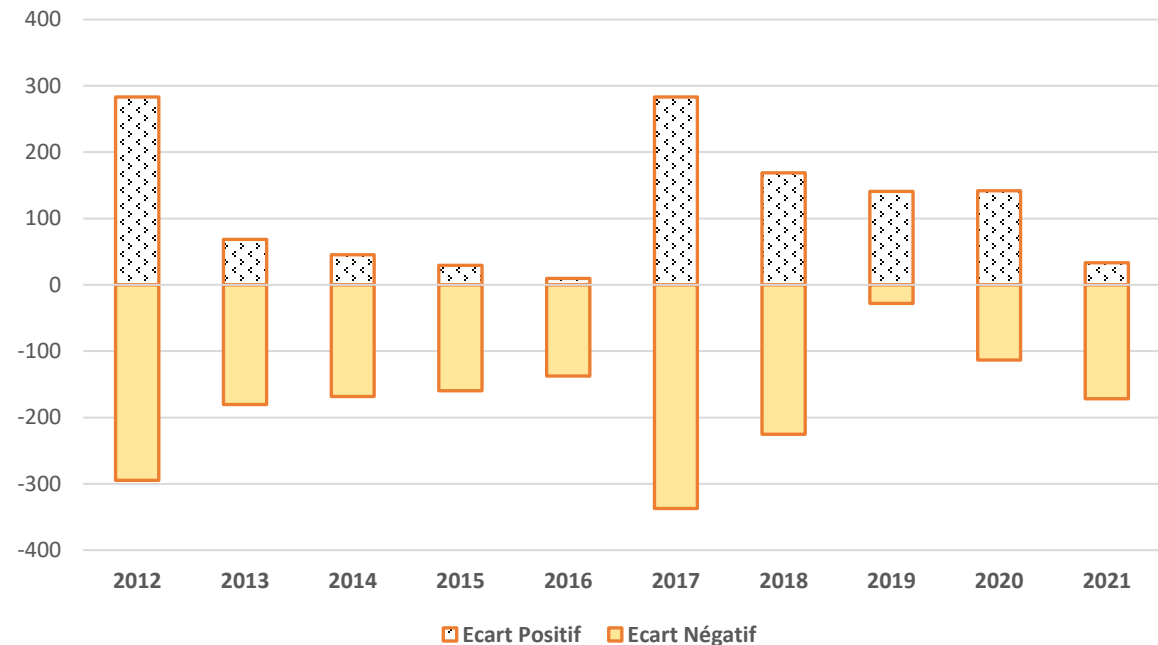
Estimations des FFI dans les exportations de l'or du Burkina Faso

Sur l'ensemble de la période les écarts négatifs à l'exportations de l'or sont plus importants que les écarts positifs. Les plus importants écarts positifs sont enregistrés en 2012, en 2017 et 2018 avec respectivement 283,3 millions \$US, 283,2 millions \$US et 169,1 millions \$US..

Le somme des écarts négatifs est de 1815,8 millions \$US et la somme des écarts positifs est de 1204,95 millions \$US.

Les écarts positifs observés proviennent, pour certains pays, de l'or de production artisanale. Le circuit de commercialisation de l'or issu de ce secteur est majoritairement frauduleux.

Les premières investigations indiquent que pour certains pays, les déclarations pourraient être fausses.



ETUDE SUR LES FFI DANS LES INDUSTRIES EXTRACTIVES

➤ Résultats de la mise en œuvre de la méthode 1

Estimations des FFI dans les exportations du zinc du Burkina Faso

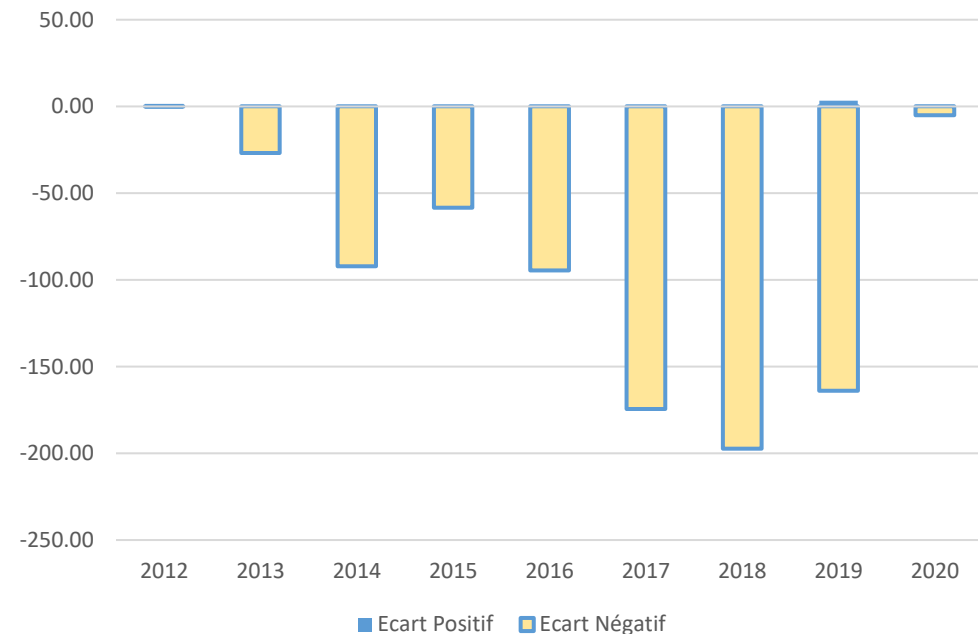
Des **écarts importants négatifs (FFI entrant)** sont observés à l'exportation du Zinc. Les plus grandes valeurs sont observées en 2017 et en 2018 avec respectivement 174 millions \$US et 197 millions \$US

La somme des écarts négatifs est de 812,89 millions \$US tandis que celle des écarts positifs est de 6,53 millions \$US

La destination enregistrée par le Burkina Faso n'est pas réaliste.

Les écarts pourraient être dus au fait que le produit est mis en entrepôt en Côte d'Ivoire en attendant de trouver un client à un prix plus optimal. Cela peut induire que le produit passe à une autre année, c'est-à-dire revendu au cours d'une autre année. Aussi, le produit n'est pas valorisé au même prix. En effet, le produit quitte le Burkina Faso à un prix supposé plus bas et revendu au plus offrant à un prix supposé plus élevé.

Il se pourrait également que le produit sorte frauduleusement du pays: fausses déclarations ou non déclaration.



ETUDE SUR LES FFI DANS LES INDUSTRIES EXTRACTIVES

➤ Résultats de la mise en œuvre de la méthode 1

Estimations des FFI dans les exportations de l'argent du Burkina Faso

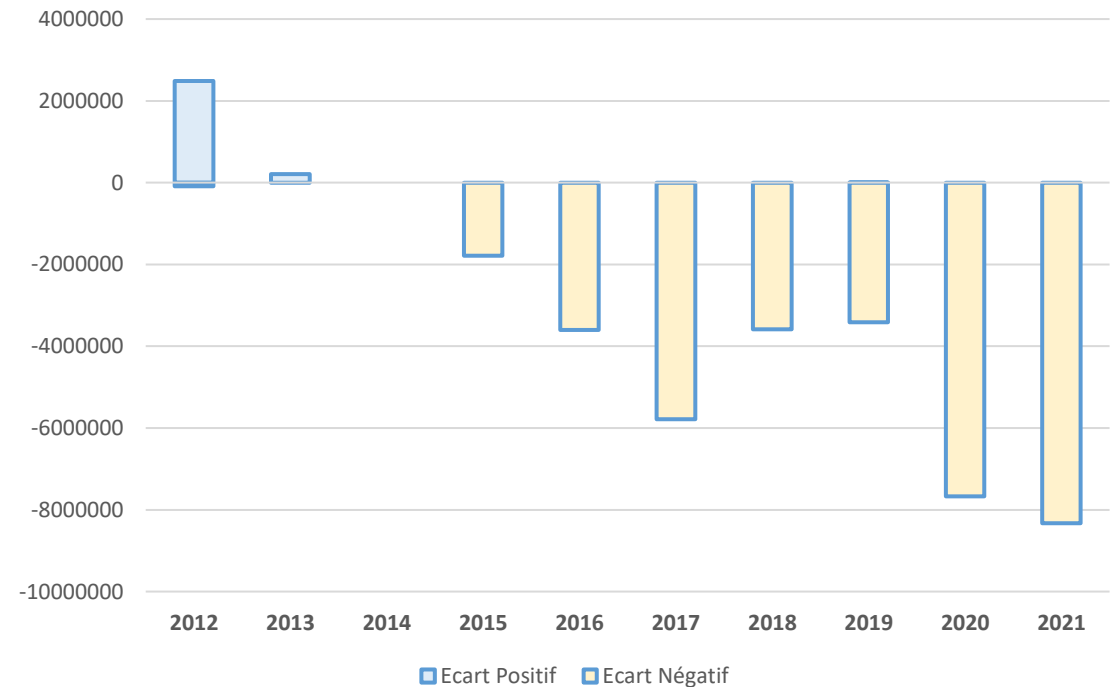
Des **écarts importants négatifs (FFI entrant)** sont observés à l'exportation de l'argent. Les plus grandes valeurs sont observées en 2020 et en 2021 avec respectivement 7,6 millions \$US et 8,3 millions \$US

La somme des écarts négatifs est de **-34,24 millions \$US** tandis que celle des écarts positifs est de **2,69 millions \$US**.

En 2021, l'écart global est de **8 325 130,4 de dollars**. Cet écart est tiré par la Suisse (83,95%) et l'Inde (16,05%).

la Suisse pourrait aussi être un pays de transit et non un pays de destination finale de l'argent.

L'écart avec l'Inde pourrait s'expliquer par le fait qu'une certaine quantité d'argent produite au Burkina-Faso exportée en Inde transite par la Suisse.



ETUDE SUR LES FFI DANS LES INDUSTRIES EXTRACTIVES

➤ Résultats de la mise en œuvre de la méthode 1

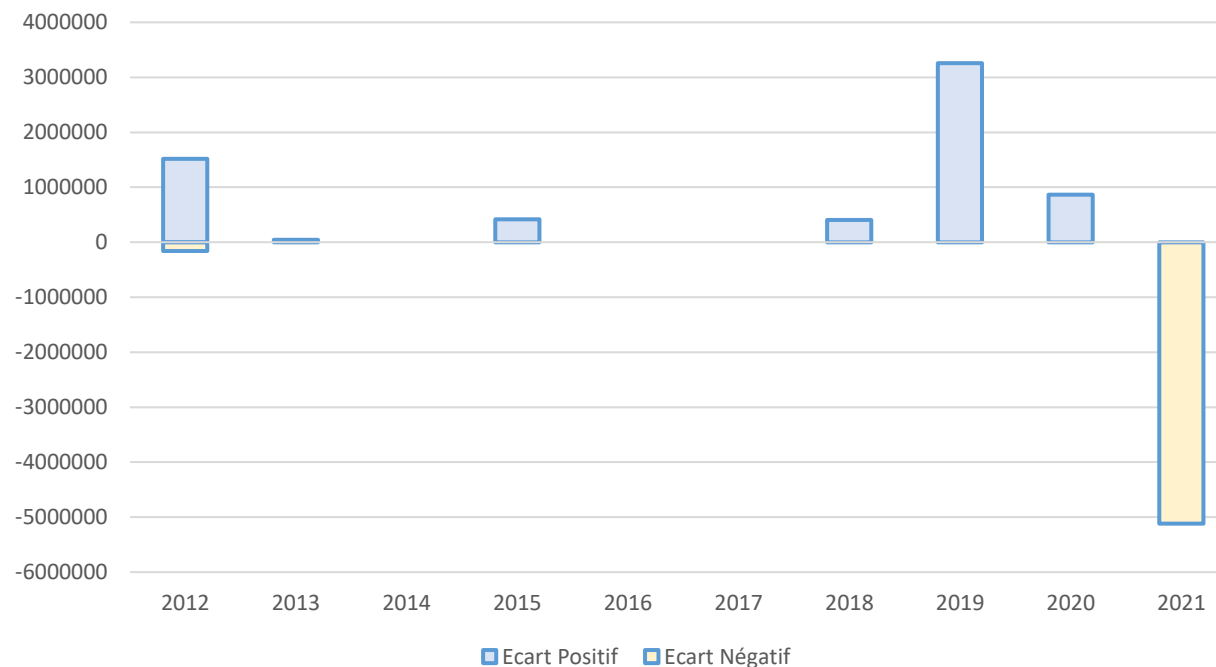
Estimations des FFI dans les exportations du Manganèse du Burkina Faso

Le plus grand écart positifs est observé en 2019 d'un montant de 3,25 millions \$US alors que le plus grand écart négatif est observé en 2021 d'un montant -5,1 millions \$US,

La somme des écarts négatifs est de -5,279 millions \$US tandis que celle des écarts positifs est de 6,511 millions \$US.

En 2021, l'écart global négatif est observé uniquement avec le Togo d'une valeur de 5, 1 millions \$US.

Cela pourrait s'expliquer par le fait que le Togo soit un pays de transit et non de destination finale du manganèse.



ETUDE SUR LES FFI DANS LES INDUSTRIES EXTRACTIVES

➤ Résultats de la mise en œuvre de la méthode 1

Estimations des FFI dans les exportations de la dolomie du Burkina Faso

Le plus grand écart positif est observé en 2019 d'un montant de 2,01 millions \$US alors que le plus grand écart négatif est observé en 2013 d'un montant -0,26 millions \$US,

La somme des écarts négatifs est de -0,71 millions \$US tandis que celle des écarts positifs est de 6,74 millions \$US.

La dolomite est utilisée dans la fabrication de ciment.

Les investigations se poursuivent pour comprendre ces écarts.

