

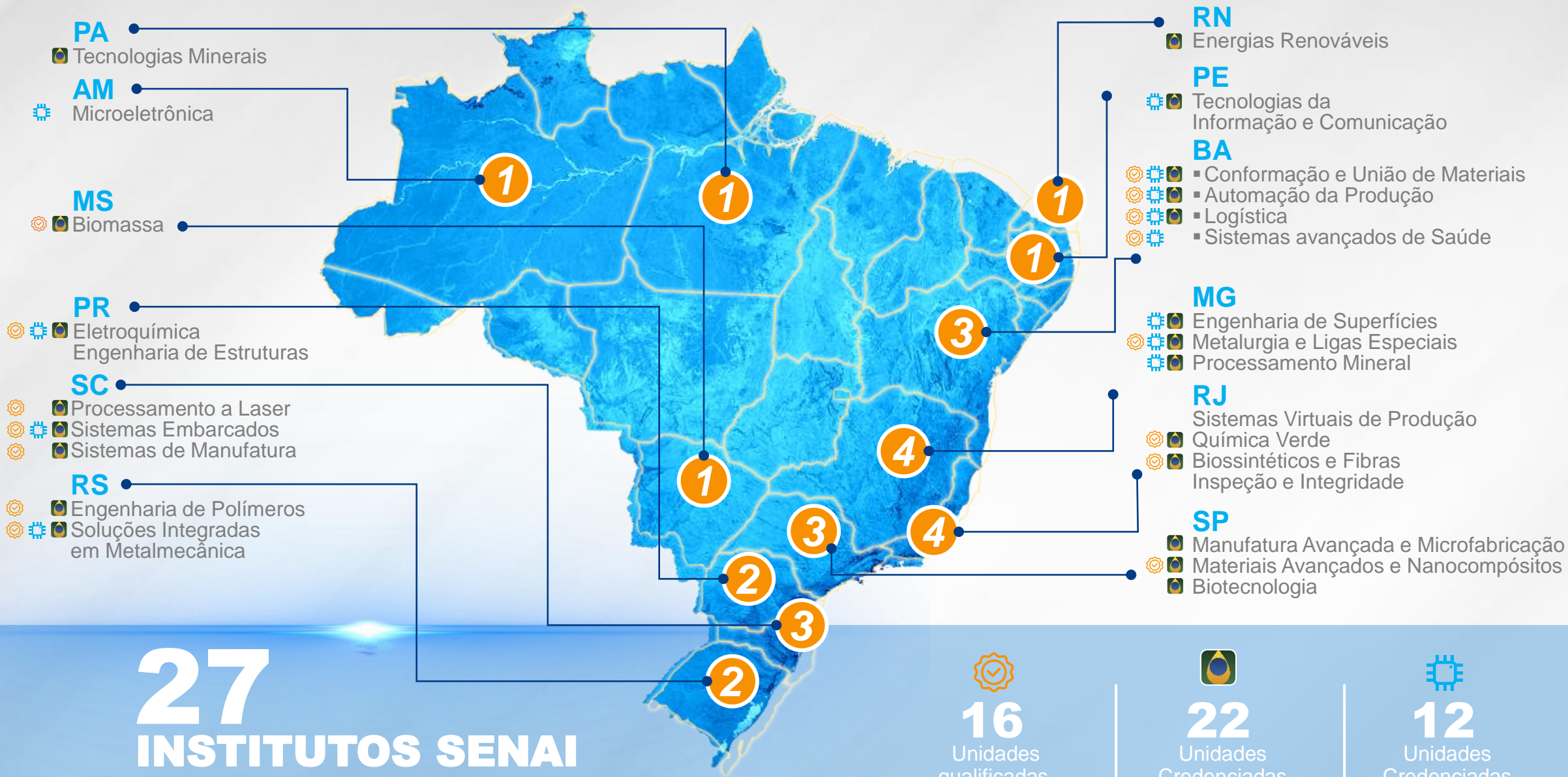


INSTITUTO SENAI
DE INOVAÇÃO

TRANSFORMANDO
CONHECIMENTO
E INOVAÇÃO EM
**COMPETITIVIDADE
INDUSTRIAL**

SENAI

Serviço Nacional de Aprendizagem Industrial
PELO FUTURO DO TRABALHO



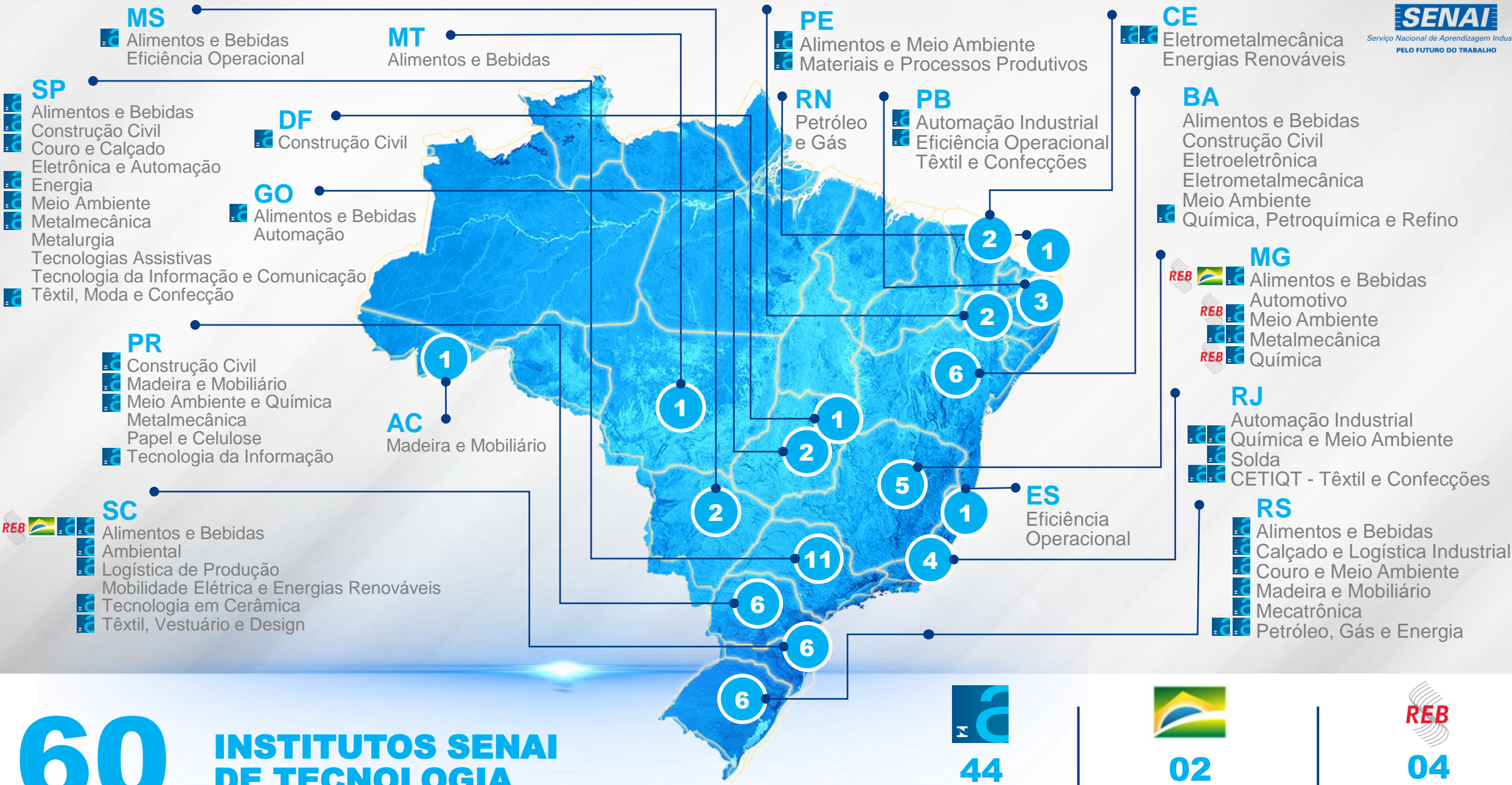
27

INSTITUTOS SENAI DE INOVAÇÃO


16
 Unidades qualificadas
EMBRAPII


22
 Unidades Credenciadas
ANP


12
 Unidades Credenciadas
CATI

**60****INSTITUTOS SENAI
DE TECNOLOGIA****44**Acreditações
CGCRE**02**Unidades
Credenciadas
MAPA**04**Unidades
Credenciadas
REBLAS ANVISA



1950

PROJETOS DE P&D+I



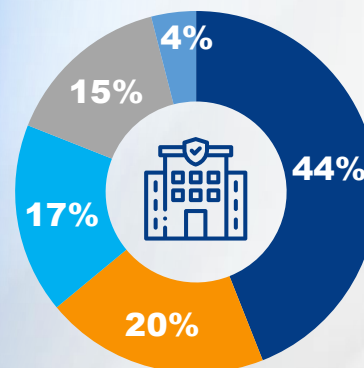
+900

EMPRESAS ATENDIDAS



+R\$2 BI

PROJETOS DE P&D+I



% DE PROJETOS POR PORTE DE EMPRESA

- Grande
- Média
- Pequena
- Micro
- Startup

Acelerando o Desenvolvimento Econômico, Social e Ambiental

Suporte às atividades sustentáveis



Agricultura Sustentável



Transição Energética



Mobilidade e Transporte Sustentáveis



Proteção ao Meio Ambiente



Limpeza e Dessalinização de Água

Integração das Tecnologias



Comunicações



Navegação



Imagens com Drones e Satélites



5G



IA



Robótica

Engajamento das Indústrias

Manufatura

Agronegócio

Logística

Energia

MPE



Desafios do Agronegócio

1

Produzir mais com menos trabalhadores

2

Economizar água

3

Produzir mais sem poluir

4

Reduzir desperdícios

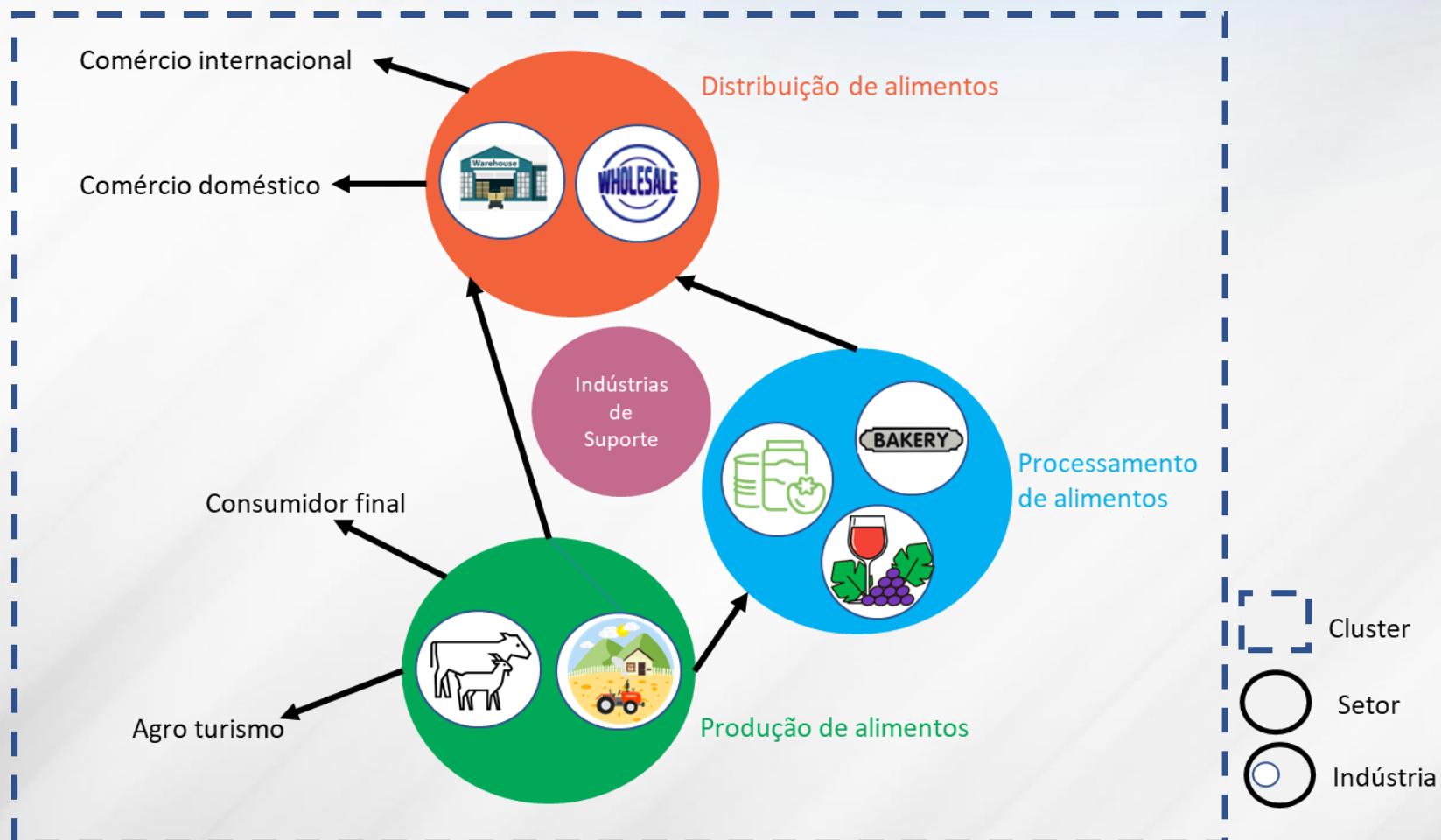
5

Produzir mais sem desmatar

6

Distribuir melhor os alimentos

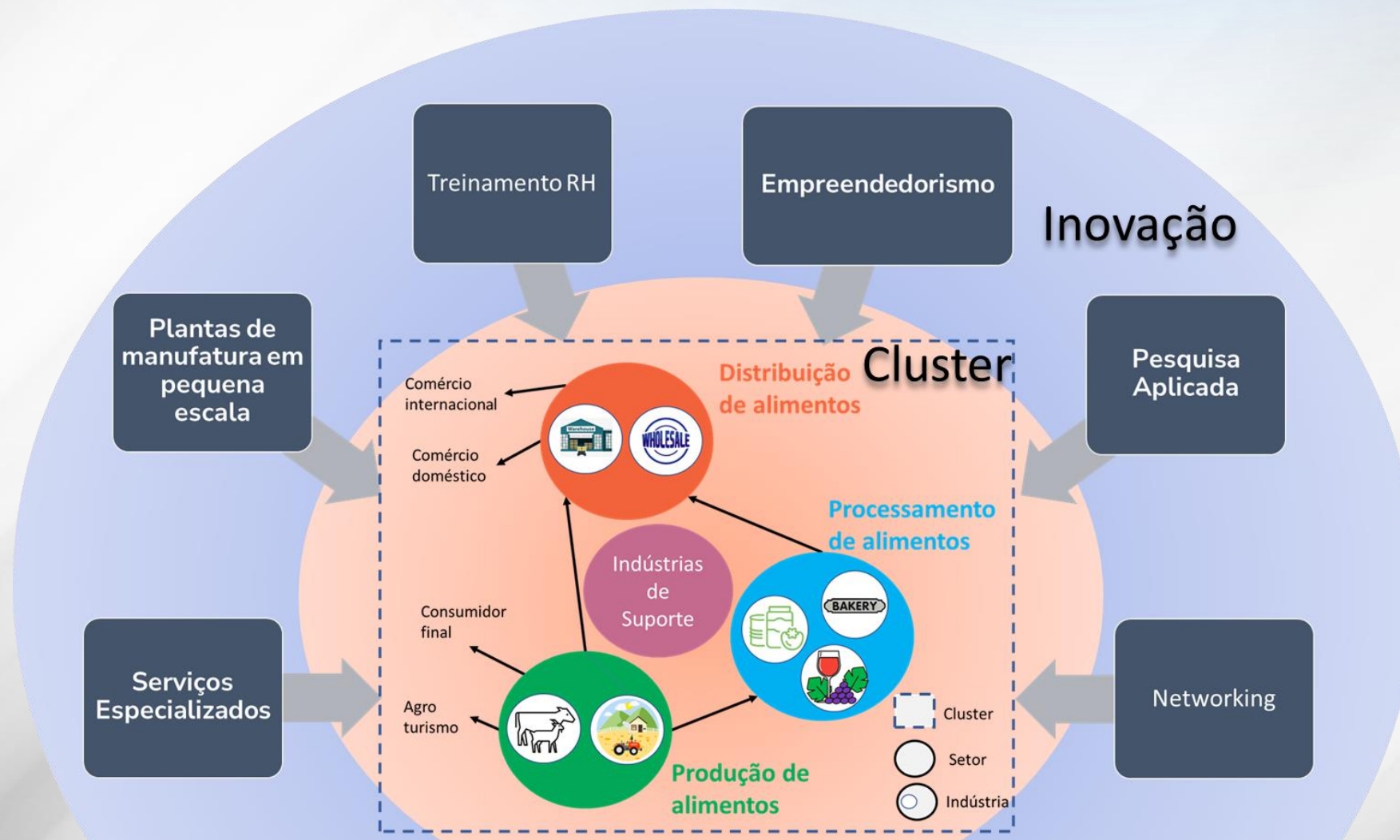
Cluster Industrial



Cluster de Inovação Industrial para o Agronegócio



Cluster de Inovação Industrial para o Agronegócio



Ecosistema do SENAI PE

Clusters de Inovação Industrial

**SUAPE****1****Transição Energética,
Manufatura e Logística****Petrolina****2****Indústria de Suporte
para o Agronegócio****Cabo Canaveral****3****Aeroespacial****Strasbourg****4****Economia
Verde e Azul**

Super Cluster Nacional

Inovação Industrial para o Agronegócio

INSTITUTO **SENAI**
DE INOVAÇÃO

TECNOLOGIA DA INFORMAÇÃO

INSTITUTO **SENAI**
DE TECNOLOGIA

Missão:

Desenvolver a indústria local e nacional para tropicalizar e reduzir o custo das tecnologias utilizadas no agronegócio, com foco na habilitação dos pequenos produtores.



Pernambuco



Alagoas



Goiás



Mato Grosso



Cluster para o Agronegócio

Países Parceiros

-  **Brasil**
-  **Uruguai**
-  **Panamá**
-  **República Dominicana**
-  **Reino Unido**
-  **Suíça**
-  **Turquia**



-  **Israel**
-  **Arábia Saudita**
-  **Camarões**
-  **Quênia**
-  **Zâmbia**
-  **Seychelles**
-  **África do Sul**

Cluster para o Agronegócio

Algumas Instituições Parceiras



MIT Massachusetts Institute of Technology
RICE RICE UNIVERSITY
RU RADFORD UNIVERSITY
UNIVERSIDADE NACIONAL DE TI
NASA

Fraunhofer
esa European Space Agency
UNIVERSIDADE NACIONAL DE TI
ISU INTERNATIONAL SPACE UNIVERSITY
cnes CENTRE NATIONAL D'ETUDES SPATIALES

中国三峡
China Three Gorges Corporation
CTG Brasil

UFMG
UTFPR UNIVERSIDADE TECNOLÓGICA FEDERAL DO PARANÁ
PUCPR
DCTA
INPE
UNICAMP
UFPR UNIVERSIDADE FEDERAL DO PARANÁ
FLIC Flylin Innovation Center
ICMC USP SÃO CARLOS
AEB AGÊNCIA ESPACIAL BRASILEIRA

Centro de Informática UFPE
UNIVERSIDADE FEDERAL DE PERNAMBUCO
UPE UNIVERSIDADE DE PERNAMBUCO
UFRPE
ABRAFRUTAS Associação Brasileira dos Produtores e Exportadores de Frutas e Derivados
Embrapa
PortoDigital
SOFTEX RECIFE
UNIVASF
C.E.S.A.R



**Pesquisa,
Desenvolvimento e
Inovação**

Catalisar as iniciativas regionais de inovação, alavancando projetos e recursos



**Desenvolver a Cadeia
de Fornecedores**

Apoio as novas empresas, por meio da transferência de tecnologia



**Serviço Especializado e
Treinamento**

Atendimento das demandas locais, com a competência própria ou articulação com a rede de parceiros



**Desenvolver Novas
Indústrias**

Apoiar na criação da cadeia produtiva para a indústria de suporte ao agronegócio



Pilares de Atuação

Projeto Estruturante

Habilitar os pequenos produtores ao uso de tecnologia com baixo custo, para aumento de produtividade e competitividade na cadeia do agronegócio.

1

Plantio Inteligente

2

Pulverização Inteligente

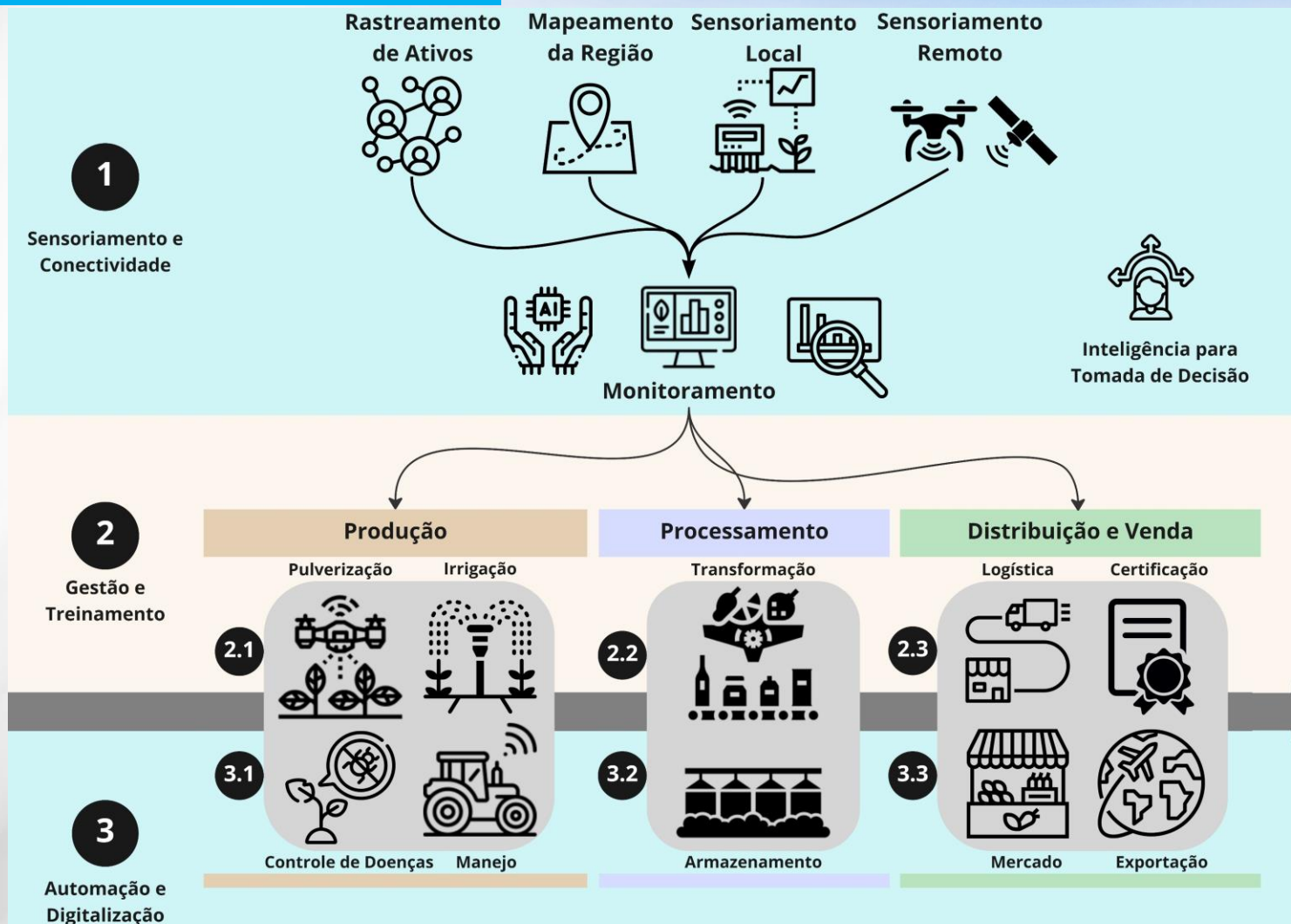
3

Mecanização e Automação

4

Distribuição e Venda

Projeto Estruturante como Estratégia para Ativação do Cluster





Serviço Nacional de Aprendizagem Industrial

PELO FUTURO DO TRABALHO