

الضرائب و التدفقات المالية التجارية غير المشروعة

القواعد المنهجية

بوجان ناستاف

ورشة عمل إطلاق الأنشطة التجريبية لقياس
التدفقات المالية غير المشروعة في مصر

مناهج الاختيار



Illicit Financial Flows Vulnerability Tracker

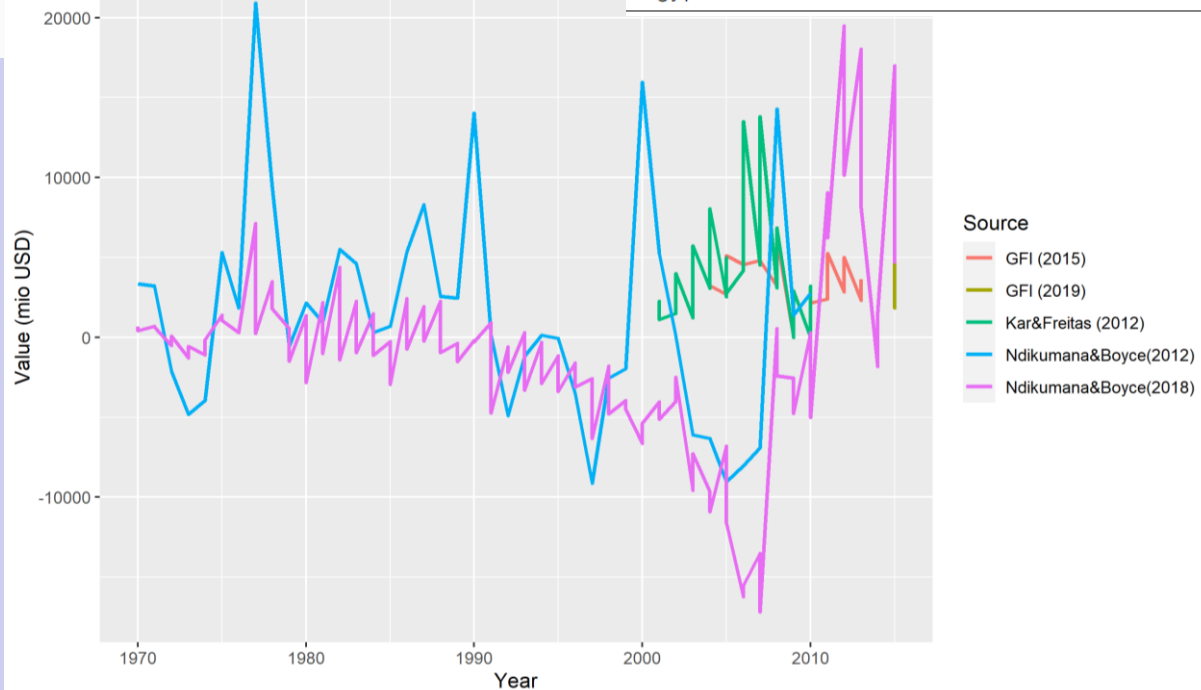
\$2,320,657,159

lost in tax every year to global tax abuse

 **Egypt**



Country	Cumulative IFFs (1970-2008) US\$ Billion
Egypt	105.2



Appendix Table 1. Annual total misinvoicing as a share of total non-oil trade with the world, Arab countries and the region, 2008 - 2015 (Percentage)

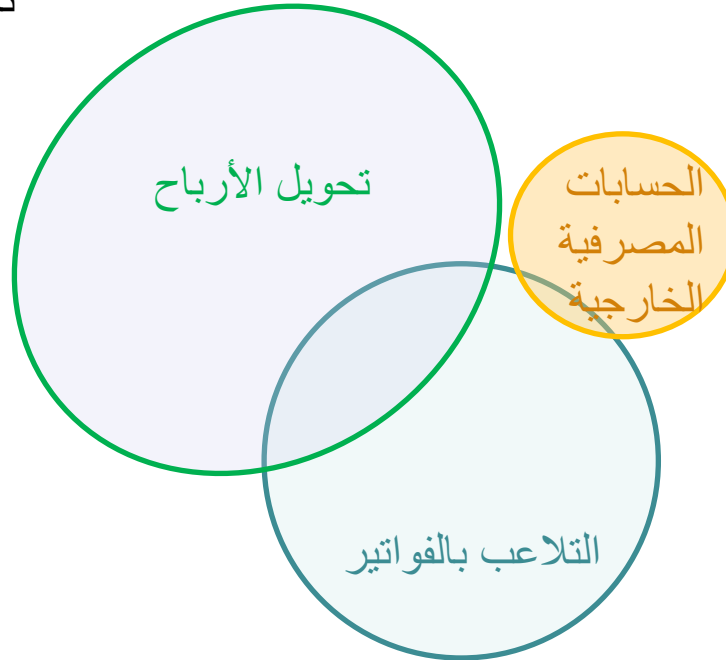
Country	2008	2009	2010	2011	2012	2013	2014	2015	Cumulative
Egypt	11.1	10.8	11.7	11.4	10.8	11.8	11.9	13.3	11.7

مناهج الاختيار

- الاقتصاد القياسي مقابل/ضد المقاربة الإحصائية
- شاملة قابلة للمقارنة و التطبيق
- معايير الاختيار :
 - صحة و متانة المناهج
 - مصدر المعلومات
 - النتائج

المناهج المقترحة

تجنب دفع الضرائب التعسفي



الممارسات التجارية و
الضرائب غير القانونية

المناهج المقترحة

التهرب الضريبي التعسفي

#3 التوزيع العالمي للأرباح داخل
المؤسسات متعددة الجنسيات
#4 الشركات متعددة الجنسيات ضد
الشركات غير المتعددة الجنسيات
المماثلة

#1 منهج البلد الشريك

#2 منهج تصفية الأسعار

تحويل الأرباح

التلاعب بالفواتير

#5 الحسابات
المصرفية
الخارجية
#6

الأصول الخارجية غير المصرح بها
الثروة المالية بالحسابات الخارجية

الممارسات التجارية و
الضرائبية غير القانونية

التلاعب بالفواتير : المناهج المقترحة

#1

#2

	منهج البلد الشريك	منهج تصفية الأسعار
	عدم التناسق التجاري	أسعار غير عادية
	المفهوم	أسعار خارج حدود التسعيرات -
	الفرضيات	التسعير الخاطئ >
	بيانات البلد الشريك متوفرة عالميا	عدم الاعتماد على بيانات الشريك
	نقاط القوة	تجانس الاحصائيات
	أسباب غير واضحة	بيانات المعاملات
	نقاط الضعف	بيانات المعاملات
	مصدر البيانات	يهم خبراء الجمارك
	التخفيف من مواطن الضعف	يهم خبراء الجمارك
		

المناهج المقترحة : تحويل الأرباح

#3

#4

	التوزيع العالمي للأرباح داخل المؤسسات متعددة الجنسيات	مقارنة الشركات متعددة الجنسيات الشركات غير المتعددة الجنسيات المماثلة
	المفهوم تحويل الشركات متعددة الجنسيات أرباحها إلى البلدان ذات الضرائب المنخفضة	تختلف الشركات متعددة الجنسيات في تحويل عن الشركات المحلية الأرباح
 	الافتراضات الابتعاد عن الربح المتوقع هو تحويل أرباح	الشركات المحلية لا تقوم بتحويل الأرباح
	نقاط القوة المفهوم	عدم وجود تساوي بين الشركات متعددة الجنسيات
	نقاط الضعف التقليل من التوقعات	مجموعات مراقبة في الاقتصادات الصغرى
مصدر البيانات	البيانات الجزئية الخاصة ب CbCR	بيانات الشركة

المناهج المقترحة : الثروة بالحسابات الخارجية

#5

#6

	تدفقات الأصول الخارجية غير المصرح بها	تدفقات الثروة المالية بالحسابات الخارجية
 المفهوم	زيادة في أموال المواطنين المصرح بها	اختلال التوازن العالمي للمطلوبات والأصول الدولية
 الافتراضات	تناقض في التدفقات المالية غير المشروعة	عدم التزام الثروة بالحسابات الخارجية بالمعدلات
 نقاط القوة	المباشرة	الانطلاق من عدم التوازن على مستوى عالمي
 نقاط الضعف	التحول من المخزون للتدفق	التحول من المخزون للتدفق
 مصادر المعلومات	مصلحة BIS, CRS, الضرائب	مصلحة الضرائب BIS
 الحد من نقاط الضعف	بيانات مفصلة	بيانات مفصلة



استعمال المناهج

اختيار المناهج

الظروف المحلية

- التدفقات المالية غير المشروعة ذات الصلة
- توفر البيانات
- القدرات الإحصائية
- الوسائل التوجيهية

وزارة التخطيط والتنمية الاقتصادية
Ministry of Planning and Economic
Development



الضرائب و التدفقات المالية التجارية غير المشروعة

القواعد المنهجية

ورشة عمل إطلاق الأنشطة التجريبية لقياس التدفقات المالية
غير المشروعة في مصر
1 سبتمبر 2021