



LES FLUX FINANCIERS ILLICITES FISCAUX ET COMMERCIAUX






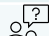
Partie II - Méthodes Méthode du pays partenaire

Bojan NASTAV

Méthodes recommandées- la fausse facturation commerciale

#1

#2

	Méthode des pays partenaires (PCM) +	Méthode de filtrage des prix (PFM) +
 Concept	Asymétries commerciales	Prix anormaux
 Hypothèses	Les données commerciales du partenaire sont exactes	Prix en dehors du filtre de prix -> falsification des prix
 Forces	Les données des pays partenaires sont également disponibles au niveau mondial	Ne pas se fier aux données des partenaires
 Limites	Motifs de confusion	Endogénéité des filtres statistiques
 Sources de données	Données commerciales, SH à 6 niveaux	Données au niveau de la transaction
 Atténuation des limitations	Impliquer des experts en douane	Impliquer des experts en douane

#1

Fausse facturation commerciale : PCM +

- Concept et hypothèses
 - Méthode descendante
 - Refléter les valeurs commerciales des partenaires commerciaux
 - (EX de A à B) vs (IM de B à A)
 - En supposant une valeur correcte d'un partenaire -> **crucial!**

#1

Fausse facturation commerciale : PCM +

- Limites
 - De nombreux facteurs contribuent aux asymétries commerciales
 - Attribution aux pays partenaires
 - Évaluation CAF et FAB
 - Régimes commerciaux
 - Décalages temporels
 - Mauvaise classification
 - Erreurs de mesure statistiques
 - ...

#1

Fausse facturation commerciale : PCM +

- Dépasser les limitations
 - Comparer les données nationales avec celles des (principaux) partenaires commerciaux.
 - Utiliser des données nationales granulaires (se concentrer sur des flux ou des produits importants).
 - Résoudre les différences CAF-FAB - appliquer des ratios spécifiques à la région, au pays ou au produit.
 - Analyse des asymétries bilatérales restantes.
 - Appliquer la procédure de pondération de la fiabilité - pour lever le doute sur le fait que l'écart le plus important n'est pas de la mauvaise facturation.
 - Valider les résultats à l'aide d'une approche qualitative - entretiens et consultations avec des experts en douane et en commerce.

#1

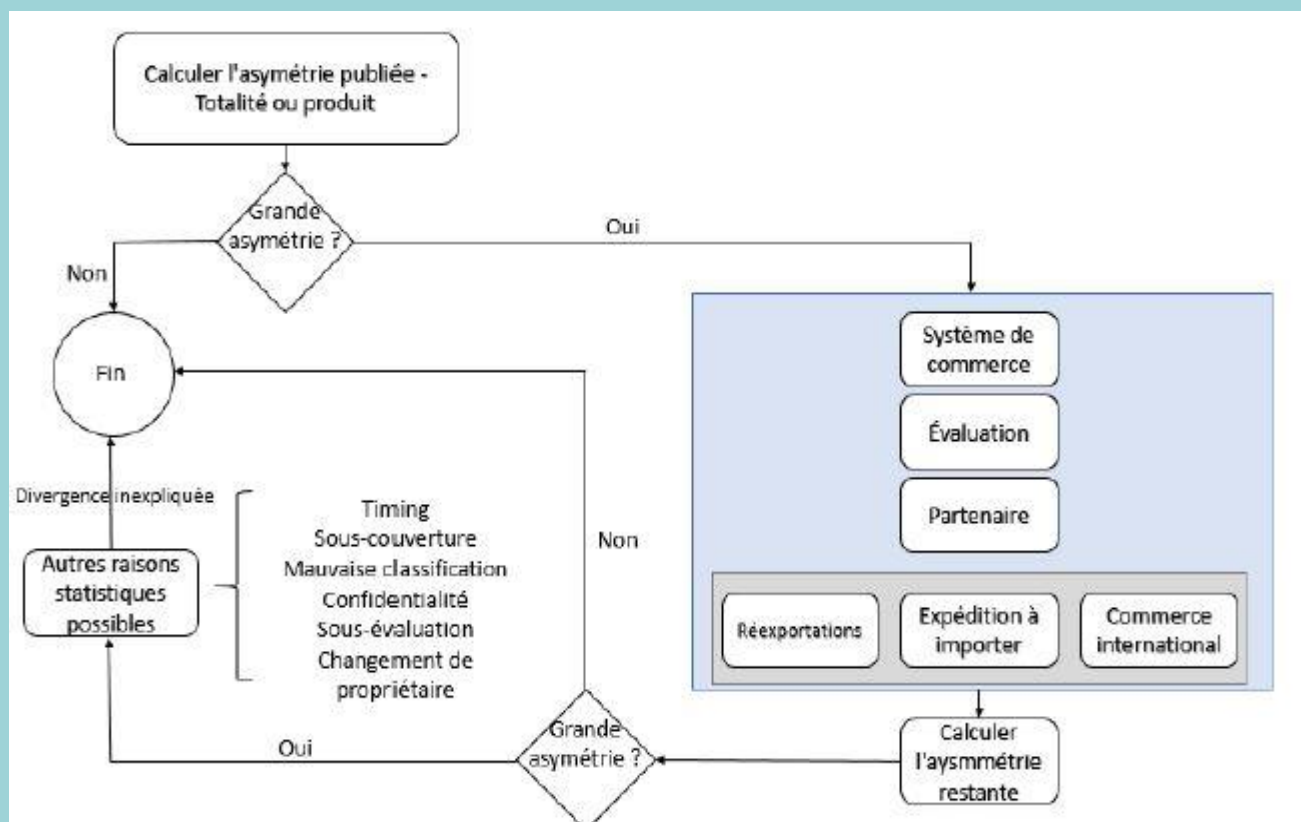
Fausse facturation commerciale : PCM +

- Données sources
 - Données commerciales (valeur, volume, quantité, prix, évaluation CAF et/ou FAB, partenaire commercial, pays d'origine/destination, type de flux - IM, EX, reIM, reEX).
 - Collectées au niveau national
 - Niveau granulaire
 - Sources internationales:
 - ONU Comtrade
 - FMI DOTS
 - Base de données de la CNUCED sur les coûts de transport mondiaux
 - Base de données ITIC de l'OCDE

#1 Fausse facturation commerciale : PCM +

Organigramme pour l'analyse et la réduction des asymétries bilatérales

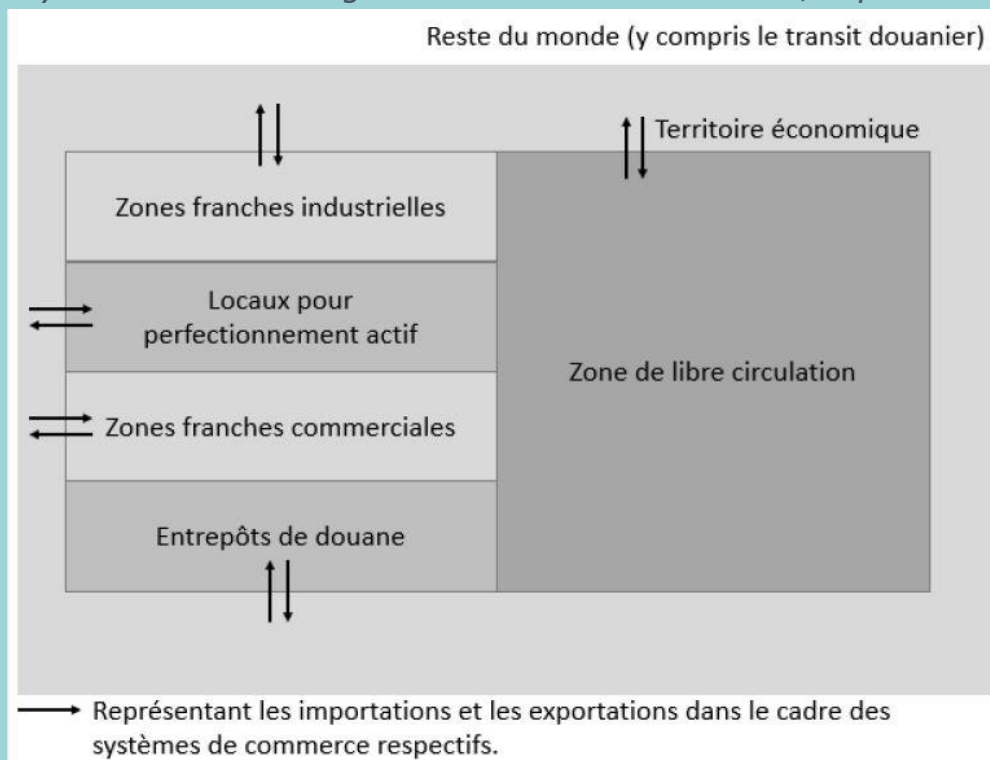
- Calcul



#1 Fausse facturation commerciale : PCM +

- Calcul – système commercial

Système commercial général - éléments territoriaux, importations & exportations potentielles

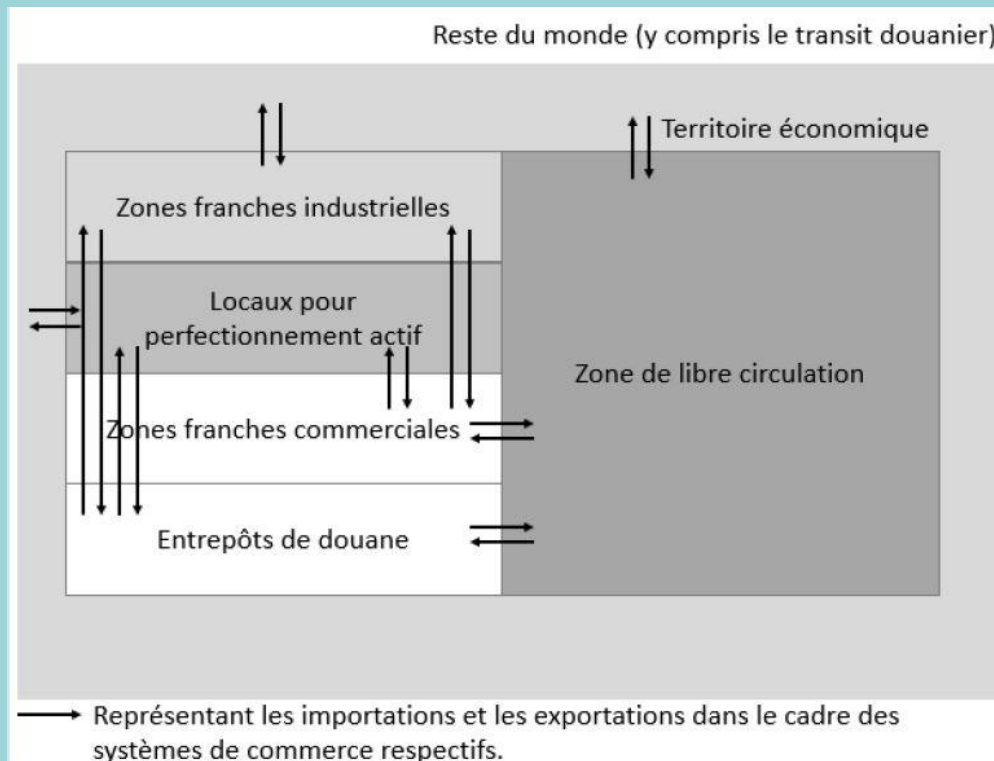


Source: UNSD (2011)

#1 Fausse facturation commerciale : PCM +

- Calcul – système commercial

Système commercial spécial - éléments territoriaux, importations & exportations potentielles



Source: UNSD (2011)

#1

Fausse facturation commerciale : PCM +

- Calcul - évaluation
 - Importations en valeur FAB
 - Ratio CAF/FAB

$$CFr_{c,r,p,t} = \frac{IM_{CAF,c,r,p,t}}{EX_{FAB,c,r,p,t}} = \frac{p_{CAF,c,r,p,t} * q_{IM,c,r,p,t}}{p_{FAB,c,r,p,t} * q_{EX,c,r,p,t}}$$

- Utilisation de bases de données spécifiques
 - Base de données de la CNUCED sur les coûts de transport mondiaux
 - Base de données ITIC de l'OCDE

#1

Fausse facturation commerciale : PCM +

- Calcul - affectation au pays partenaire
 - Défi : le pays d'exportation ne connaît pas le pays de destination finale.
 - IM
 - Pays d'origine
 - Pays d'expédition (pays d'exportation)
 - EX
 - Pays de destination finale (connue)
 - Flux de réexportation

#1 Fausse facturation commerciale : PCM +

ÉTUDE DE CAS

- Calcul

Commerce bilatéral de téléphones mobiles



Commerce d'entrée	Importations can.	Exportations chin.
Données officielles	3329	1362
Asymétrie publiée		1967
Ajustements :		
*Importations can. de marchandises chin. de pays d'exportation (envoi) autres que la Chine	1280	
Données officielles ajustées	2049	1362
Asymétrie restante		687

Source: UNSD (2019)

#1

Fausse facturation commerciale : PCM +

- Calcul – asymétries résiduelles
 - Délais d'expédition
 - Cycles saisonniers du commerce
 - Couverture
 - Erreurs de classification
 - Erreurs de mesure
 - ...

#1 Fausse facturation commerciale : PCM +

		IMPORTATIONS DU PAYS DÉCLARANT	EXPORTATIONS DU PAYS PARTENAIRE
DONNÉES INITIALES	Données officielles	$IM_{CAF,c,r,p,t}$	$EX_{FAB,c,r,p,t}$
AJUSTEMENT	CAF-FAB	$A_{CAF-FAB,c,r,p,t}$	
	DONNÉES AJUSTÉES*	$IM_{FAB,c,r,p,t}$	
AJUSTEMENT	Système de commerce	$A_{TS,c,r,p,t}$	
	Commerce indirect	$A_{IT,c,r,p,t}$	
	Réexportations		$B_{Re-Ex,c,r,p,t}$
	Négoce international	$A_{M,c,r,p,t}$	$B_{M,c,r,p,t}$
	Timing (décalage temporel)	$A_{T,c,r,p,t}$	
DONNÉES AJUSTÉES		$IM_{FAB,c,r,p,t}^{Adj} = IM_{FAB,c,r,p,t}$ $- A_{TS,c,r,p,t}$ $- A_{IT,c,r,p,t}$ $- A_{M,c,r,p,t}$ $- A_{T,c,r,p,t}$	$EX_{FAB,c,r,p,t}^{Adj} = EX_{FAB,c,r,p,t}$ $- B_{Re-Ex,c,r,p,t}$ $- B_{M,c,r,p,t}$
ASYMÉTRIE RESTANTE		$InboundRA = IM_{FAB,c,r,p,t}^{Adj} - EX_{FAB,c,r,p,t}^{Adj}$	

Source : DSNU (2019)

)

#1

Fausse facturation commerciale : PCM +

- Calcul – pondération de la fiabilité
 - Les écarts commerciaux importants peuvent ne pas être dus à une fausse facturation.
 - Atténuer le risque de comptabilité non proportionnelle,

$$w = 1 - \frac{|q_{IM,c,r,p,t} - q_{EX,c,r,p,t}|}{\max(q_{IM,c,r,p,t}, q_{EX,c,r,p,t})}$$

$$Entrant_{c,r,p,t} = w * (IM_{FAB,c,r,p,t}^{Adj} - EX_{FAB,c,r,p,t}^{Adj})$$

$$Sortant_{c,r,p,t} = w * (EX_{FAB,c,r,p,t}^{Adj} - IM_{FAB,c,r,p,t}^{Adj})$$

#1

Fausse facturation commerciale : PCM +

- Calcul – FFI entrants

$$FFIentrants_{c,r,p,t} = Surfacturation EX_{c,r,p,t} + sous facturation IM_{c,r,p,t}$$

$$Sous facturation IM_{c,r,p,t} = -1 * \min(0, Entrant_{c,r,p,t})$$

$$Surfacturation EX_{c,r,p,t} = \max(0, Sortant_{c,r,p,t})$$

#1

Fausse facturation commerciale : PCM +

- Calcul – FFI sortants

$$FFI\ sortants_{c,r,p,t} = Sous\ facturation\ EX_{c,r,p,t} + Surfacturation\ IM_{c,r,p,t}$$

$$Surfacturation\ IM_{c,r,p,t} = \max(0, Entrant_{c,r,p,t})$$

$$Sous\ facturation\ EX_{c,r,p,t} = -1 * \min(0, Sortant_{c,r,p,t})$$