



НАЛОГОВЫЕ И КОММЕРЧЕСКИЕ ТЕНЕВЫЕ ФИНАНСОВЫЕ ПОТОКИ

Часть II – Методы Метод страны-партнера

Боян Настав

Предложенные методы- trade misinvoicing

	Метод страны-партнера (МСП)+	Метод ценового фильтра (МЦФ) +
Концепция	Торговые асимметрии	Аномальные цены
 Допущения 	Данные торговли партнера точны	Цены за пределами ценового фильтра-> ложная цена
 Сильные стороны	Данные по странам-партнерам также глобально доступны	Не полагается на данные партнеров
 Ограничения	Смешанные причины	Эндогенность статистических фильтров
 Источники данных 	Торговые данные, шестиуровневый ГС	Данные на уровне транзакций
Смягчение ограничений	Привлечение таможенных экспертов	Привлечение таможенных экспертов

#1

Ошибочное выставление счет-фактур: МСП+

- Концепция и допущения
 - Нисходящий метод
 - Отражая торговые ценности торговых партнеров
 - (экспорт А к В) vs (импорт В от А)
 - Предполагая, что у одного из партнеров указана верная величина-> **критично!**

#1

Ошибочное выставление счет-фактур: МСП+

- Ограничения
 - Множество факторов влияют на торговые асимметрии
 - Вклад страны партнёра
 - Оценка CIF и FOB
 - Торговые системы
 - Задержки
 - Неправильная классификация
 - Ошибки статистических измерений
 - ...

#1

Ошибочное выставление счет-фактур: МСП+

- Преодоление ограничений
 - Сравнивать национальные данные с данными (основных) торговых партнеров
 - Использовать детальные национальные данные (сосредоточиться на основных потоках или продуктах)
 - Решить вопрос различий CIF-FOB – применять конкретные коэффициенты для конкретного региона/страны/товара
 - Проанализировать оставшиеся двусторонние асимметрии
 - Применять процедуру весового коэффициента надежности– удостовериться, что увеличение разрыва не является фальсификацией информации в торговых счетах
 - Подтвердить результаты количественным подходом– интервью и консультации с таможенными службами и торговыми экспертами

#1

Ошибочное выставление счет-фактур: МСП+

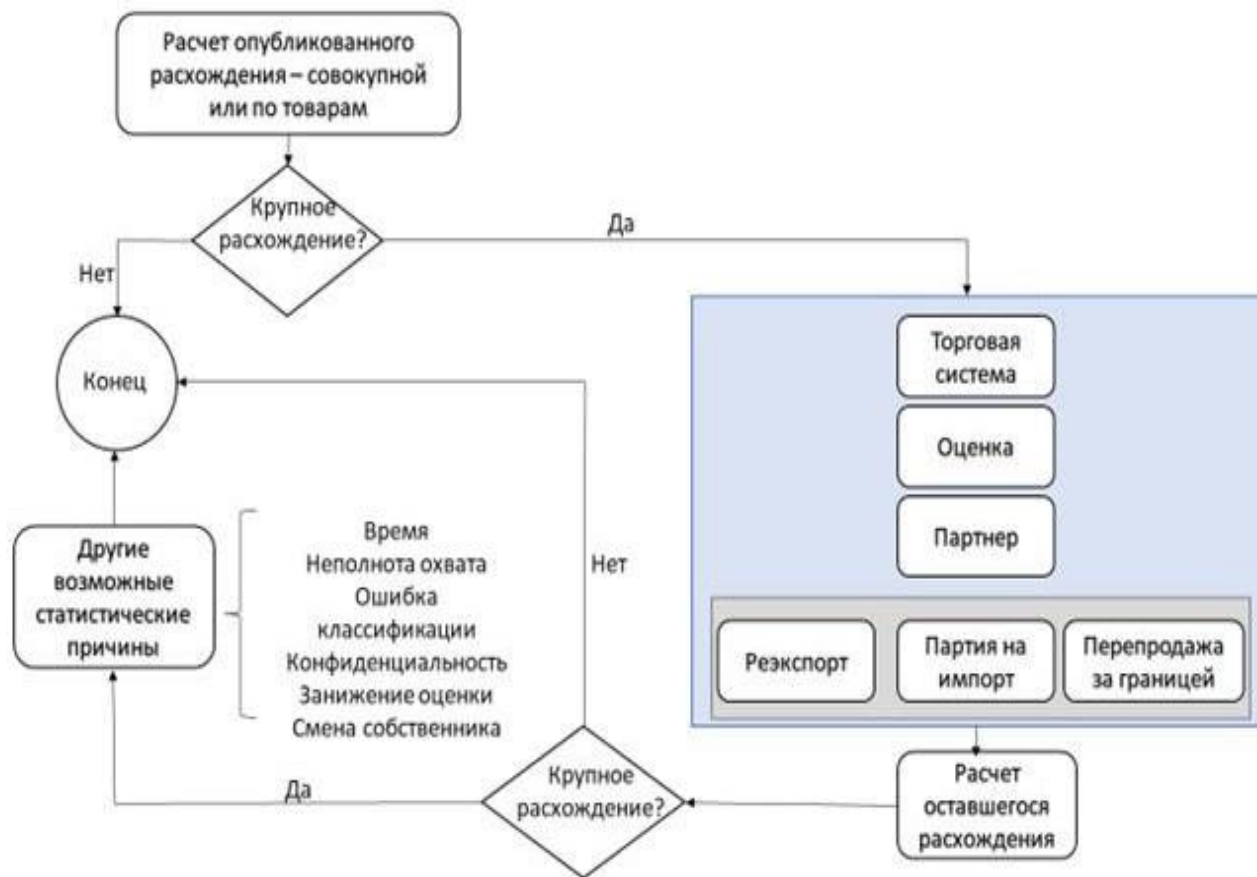
- Исходные данные
 - Торговые данные (объем, количество, цена, оценка CIF и/или FOB, торговый партнер, страна происхождения или назначения, тип потока – IM, EX, reIM, reEX)
 - Данные, собираемые на национальном уровне
 - Детальный уровень
- Международные источники данных:
 - ООН Комтрейд
 - База IMF DOTS
 - ЮНКТАД Глобальная база данных транспортных затрат
 - База данных ITIC ОЭСР

#1

Ошибочное выставление счет-фактур: МСП+

- Расчет

Схема 4. Блок-схема для анализа и снижения двусторонних асимметрий



Источник: СОООН (2019)

#1

Ошибочное выставление счет-фактур: МСП+

- Расчет– торговая система

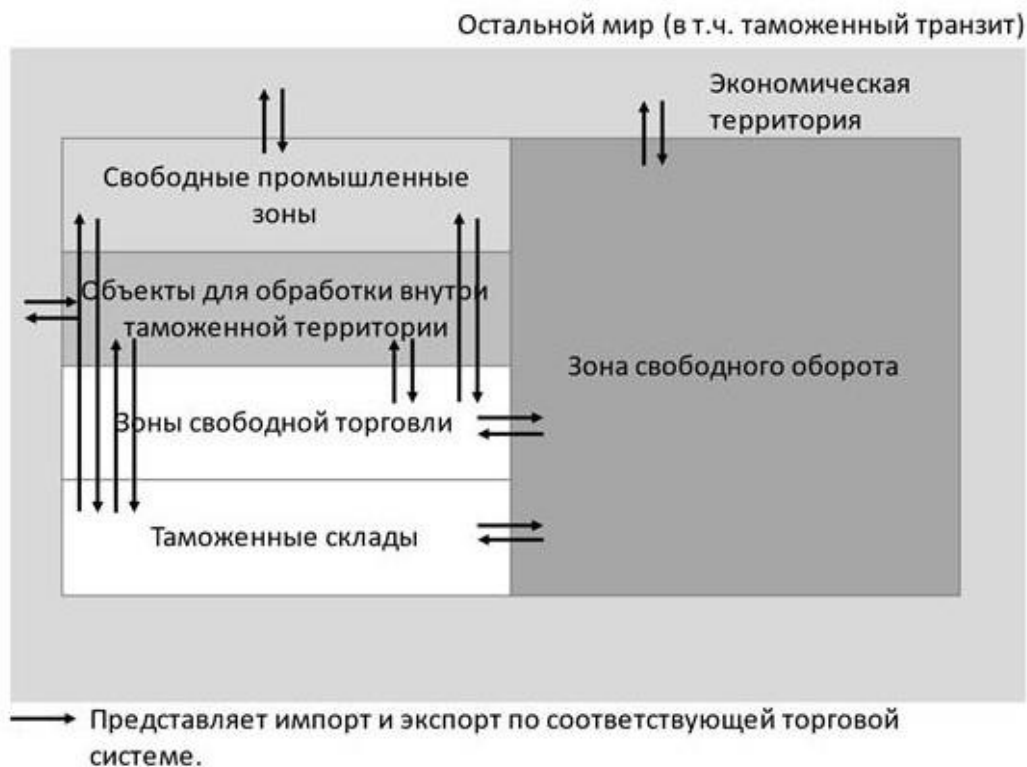


#1

Ошибочное выставление счет-фактур: МСП+

- Расчет – торговая система

Системы специальной торговли – территориальные элементы, и потенциальный импорт и экспорт



#1

Ошибочное выставление счет-фактур: МСП+

- Расчет– стоимость
 - Конвертация данных импорта в FOB
 - Коэффициенты CIF/FOB

$$CFR_{c,r,p,t} = \frac{IM_{CIF,c,r,p,t}}{EX_{FOB,c,r,p,t}} = \frac{p_{CIF,c,r,p,t} * q_{IM,c,r,p,t}}{p_{FOB,c,r,p,t} * q_{EX,c,r,p,t}}$$

- Использование определённых баз данных
 - ЮНКТАД Глобальная база данных транспортных затрат
 - База данных ITIS ОЭСР

#1

Ошибочное выставление счет-фактур: МСП+

- Расчет– атрибуция страны-партнера
 - Сложность: страна экспортёр не знает страну конечного назначения
 - Импорт
 - Страна происхождения
 - Страна отправки (страна экспортер)
 - Экспорт
 - Страна конечного (известного) назначения
 - Потоки реэкспорта

#1 Ошибочное выставление счет-фактур: МСП+

CASE STUDY

- Расчет

Двусторонняя торговля мобильными телефонами, ввоз



Входящая торговля	Канада импортирует	Китай экспортирует
Официальные данные	3329	1362
Опубликованная асимметрия		1967
Корректирование: *Канадский импорт Китайских товаров из стран экспорта (отгрузки), кроме Китая	1280	
Скорректированные официальные данные	2049	1362
Остаточная асимметрия		687

Источник: СОООН (2019)

#1

Ошибочное выставление счет-фактур: МСП+

- Расчет– остаточные асимметрии
 - Задержки поставок
 - Сезонные торговые циклы
 - Охваты
 - Неправильная классификация
 - Погрешности оценки
 - ...

#1

Ошибочное выставление счет-фактур: МСП+

- Расчет– остаточные асимметрии

Таблица 2. Корректировка импорта отчитывающейся страны и экспорта страны-партнера для расчета остаточной асимметрии

		ИМПОРТ R	ЭКСПОРТ P
ИЗНАЧАЛЬНЫЕ ДАННЫЕ	Официальные данные	$IM_{CIF,c,r,p,t}$	$EX_{FOB,c,r,p,t}$
КОРРЕКТИРОВКА	CIF-FOB	$A_{CIF-FOB,c,r,p,t}$	
СКОРРЕКТИРОВАННЫЕ ДАННЫЕ *		$IM_{FOB,c,r,p,t}$	
КОРРЕКТИРОВКА	Торговая система	$A_{TS,c,r,p,t}$	
	Непрямая торговля	$A_{IT,c,r,p,t}$	
	Реекспорт		$B_{Re-Ex,c,r,p,t}$
	Перепродажа за границы	$A_{M,c,r,p,t}$	$B_{M,c,r,p,t}$
	Время (временные задержки)	$A_{T,c,r,p,t}$	
СКОРРЕКТИРОВАННЫЕ ДАННЫЕ		$IM_{FOB,c,r,p,t}^{Adj} = IM_{FOB,c,r,p,t}$ $- A_{TS,c,r,p,t}$ $- A_{IT,c,r,p,t}$ $- A_{M,c,r,p,t}$ $- A_{T,c,r,p,t}$	$EX_{FOB,c,r,p,t}^{Adj} = EX_{FOB,c,r,p,t}$ $- B_{Re-Ex,c,r,p,t}$ $- B_{M,c,r,p,t}$
ОСТАТОЧНАЯ АСИММЕТРИЯ		Входящий RA = $IM_{FOB,c,r,p,t}^{Adj} - EX_{FOB,c,r,p,t}^{Adj}$	

Источник: СОООН (2019)

#1

Ошибочное выставление счет-фактур: МСП+

- Расчет– взвешивание надежности
 - Большие торговые пробелы могут не быть результатом указания ложной цены
 - Смягчение рисков непропорциональных расчетов

$$w = 1 - \frac{|q_{IM,c,r,p,t} - q_{EX,c,r,p,t}|}{\max(q_{IM,c,r,p,t}, q_{EX,c,r,p,t})}$$

$$\text{Входящие}_{c,r,p,t} = w * \left(IM_{FOB,c,r,p,t}^{Adj} - EX_{FOB,c,r,p,t}^{Adj} \right)$$

$$\text{Исходящие}_{c,r,p,t} = w * \left(EX_{FOB,c,r,p,t}^{Adj} - IM_{FOB,c,r,p,t}^{Adj} \right)$$

#1

Ошибочное выставление счет-фактур: МСП+

- Расчет– входящие ТФП

Входящие ТФП c,r,p,t

= Завышенные счета Экспорт c,r,p,t +Заниженные счета Импорт c,r,p,t

Заниженные счета Импорт $c,r,p,t = -1 * \min(0, \text{Входящие } c,r,p,t)$

Завышенные счета Экспорт $c,r,p,t = \max(0, \text{Исходящие } c,r,p,t)$

#1

Ошибочное выставление счет-фактур: МСП+

- Расчет– исходящие ТФП

Исходящие ТФП c, r, p, t = Заниженные счета Экспорт
+ Завышенные счета Импорт c, r, p, t

Завышенные счета Импорт $c, r, p, t = \max(0, \text{Входящие } c, r, p, t)$

Заниженные счета Экспорт $c, r, p, t = -1 * \min(0, \text{Исходящие } c, r, p, t)$