



# Policy mix en Estrategias de Especialización Inteligente (S3) de Unión Europea

Monika Matusiak

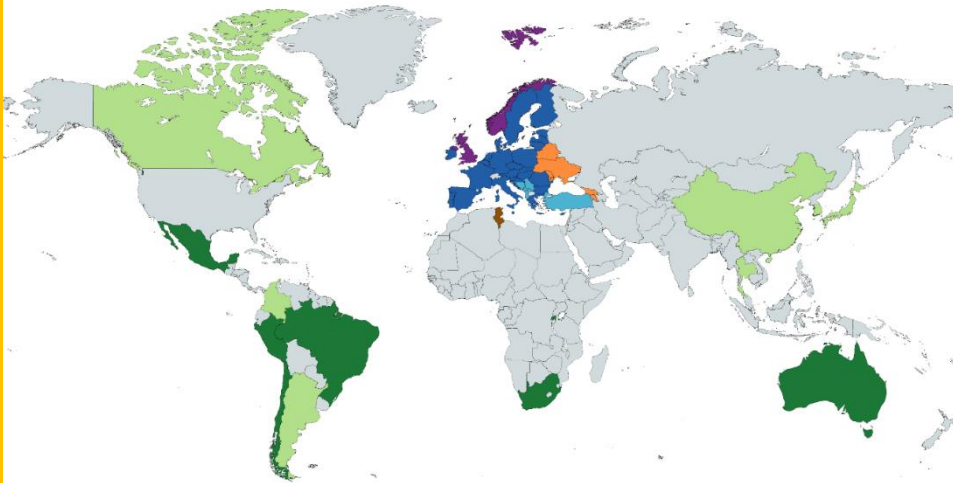
Jefa de Sector  
Especialización Inteligente – Alcance Global

*11 Mayo 2021*

# Lo que me gustaría compartir hoy

- ¿Qué es la especialización inteligente?
- ¿Qué es policy mix?
- Cómo diseñarlo y mejorarlo:
  - Diálogo
  - Seguimiento

# Concepto de política de innovación elaborado en la UE que se volvió popular a nivel mundial



Created with mapchart.net

- UE27: Implementación de S3
- Región de ampliación: diseñar e implementar S3
- UE Asociación Oriental: diseñando S3
- UE Vecinos del Sur: diseñando S3
- EEA y UK: UK, Noruega
- Países internacionales: cooperación estructurada
- Países internacionales: expresaron interés en S3

## Especialización Inteligente en America Latina

### México

- Agendas de Innovación en 32 Estados de México
- Tres Agendas de Innovación macrorregionales

### Brasil

- Pernambuco
- Ceará
- Santa Catarina

### Peru

- Piura
- Arequipa

### Argentina

- Salta
- Cordoba
- Tierra del Fuego

### Colombia

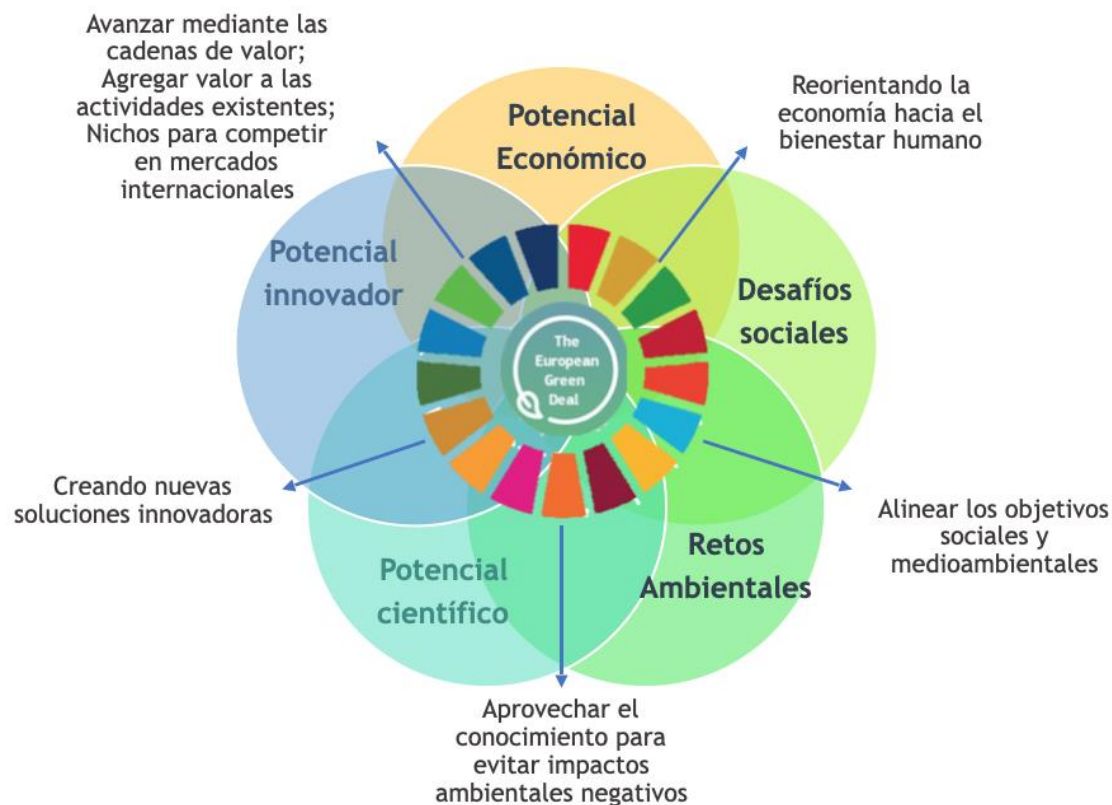
- Convocatoria Especialización Regional Inteligente Colciencias – MinTIC (7 regiones)
- Bogota-Cundinamarca
- Ruta N en Medellín

### Chile

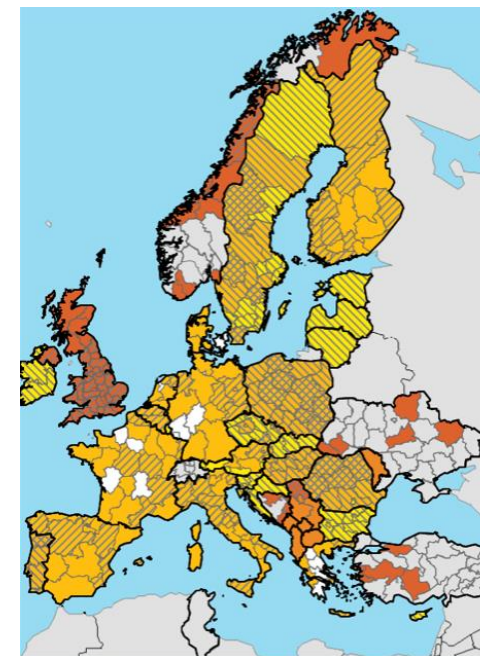
- 2 generaciones de S3
- Arica, Antofagasta, Tarapacá, Coquimbo, Metropolitan Region, O'Higgins, Biobio, Valparaíso, Arica, Los Lagos, Aysen
- 25 programas de especialización estratégica

# ¿Por qué tanto éxito?

**Concepto interdisciplinario y adaptativo buscando valor añadido en lo que tenemos**

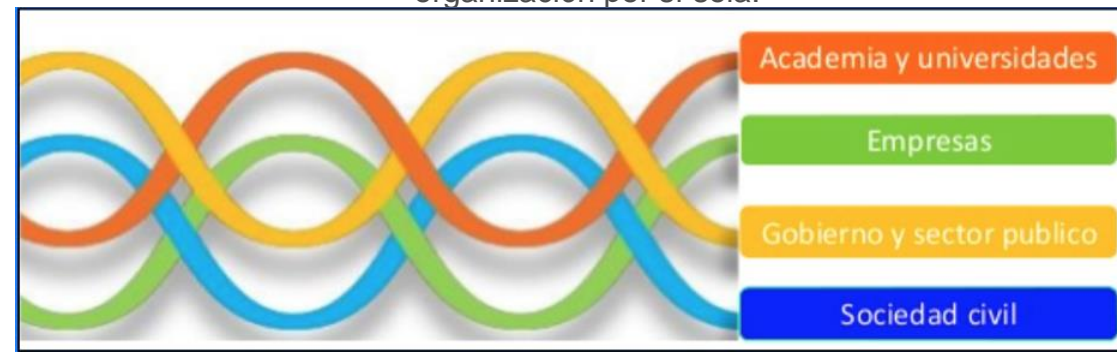


## Modelo descentralizado

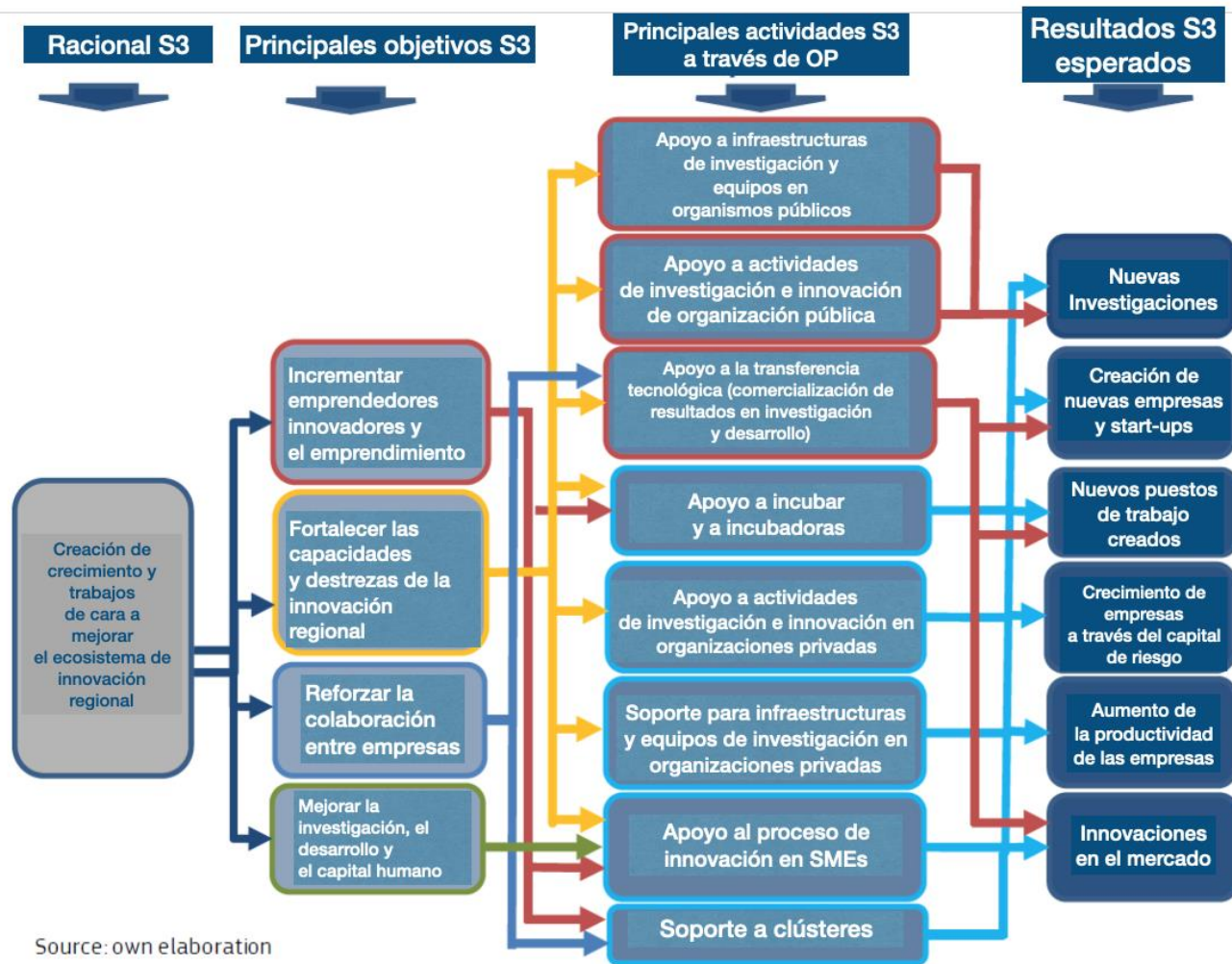


## y participativo

El gobierno, la academia, la industria y los ciudadanos colaboran juntos para impulsar cambios estructurales que van más allá del alcance de cualquier organización por sí sola.



# Policy mix para para implementar la lógica de la intervención pública



Source: own elaboration

## Lógica de intervención generalizada para S3

*Fuente: Doussineau M., Saublens C., Harrap N., An intervention-logic approach for the design and implementation of S3 strategies*



# Policy mix en Castilla y León



## Objetivos y programas



[http://www.jcyl.es/junta/cp/Memoria\\_RIS3\\_20140630.pdf](http://www.jcyl.es/junta/cp/Memoria_RIS3_20140630.pdf)



# Policy mix en Castilla y León

## PRIORIDADES TEMÁTICAS

HERRAMIENTAS	Agricultura, alimentación y recursos naturales	Automóvil y Aeronáutica	Salud, asistencia social, cambio demográfico y bienestar	Patrimonio natural y cultural (incluido el idioma español)	TIC, Energía y Sostenibilidad
Innovación empresarial	- Pequeños proyectos de demostración	- Apoyo financiero (préstamos blandos) - Proyectos de investigación básica en empresas	- Atracción de nuevas empresas (IED)	Etc.	Etc.
Ciencia excelente	- Becas predoctorales	-	- Centros de excelencia - Equipo científico	Etc.	Etc.
Internacionalización	- Orientación para la exportación de Pequeñas y medianas empresas (PYMES) - Promoción de la iniciativa PYME H2020	- Soporte para unirse a plataformas europeas.	- Becas de movilidad de formación para postdoctorado	Etc.	Etc.
Cooperación	- Vales tecnológicos	- Grandes proyectos colaborativos de I + D entre empresas - Infraestructura conjunta (centros tecnológicos)	- Explotación de patentes	Etc.	Etc.
Cultura innovadora	- Feria de exhibición sobre aplicaciones tecnológicas a alimentos tradicionales	-	- Jornadas de puertas abiertas en institutos de investigación sanitaria	Etc.	Etc.

PROGRAMAS

## Policy mix



Junta de Castilla y León



[http://www.jcyl.es/junta/cp/Memoria\\_RIS3\\_20140630.pdf](http://www.jcyl.es/junta/cp/Memoria_RIS3_20140630.pdf)



# Policy mix en Castilla y León

## Presupuesto

Situación presupuestaria 2014-2020 (millones de euros)								
	2014	2015	2016	2017	2018	2019	2020	TOTAL
<b>Recursos públicos</b>	457	469	487	509	535	567	603	<b>3,626</b>
<b>Gobierno Regional de Castilla y León</b>	308	315	324	336	349	365	381	<b>2,377</b>
<b>Otros recursos públicos</b>	149	154	163	173	186	202	222	<b>1,249</b>
<b>Recursos privados</b>	716	731	752	780	812	848	886	<b>5,525</b>
<b>TOTAL</b>	<b>1,173</b>	<b>1,200</b>	<b>1,239</b>	<b>1,289</b>	<b>1,347</b>	<b>1,415</b>	<b>1,489</b>	<b>9,151</b>



**Junta de  
Castilla y León**

RIS<sup>3</sup> CASTILLA Y LEÓN  
2014-2020

[http://www.jcyl.es/junta/cp/Memoria\\_RIS3\\_20140630.pdf](http://www.jcyl.es/junta/cp/Memoria_RIS3_20140630.pdf)





# Ejemplo de Galicia

Policy mix: conjunto de instrumentos para combatir sus desafíos

2014



2020



XUNTA DE GALICIA

	Nº	Instrumento	Nuevo modelo de Gestión de recursos naturales y culturales basado en la innovación.					Nuevo modelo industrial basado en la competitividad y el conocimiento			Nuevo modelo de vida saludable cimentado en el envejecimiento activo de la población	
			Valorización Mar	Acuicultura	Biomasa y Energías Marinas	Modernización sectores Primarios	Turismo TIC	Diversificación Sectores Tractores	Competitividad Sector Industrial	Economía del Conocimiento: TIC y TFEs.	Envejecimiento Activo	Alimentación y Nutrición
PYME INNOVA	1	Innov. Sectorial	●			●		●	●		●	
	2	Innov. Abierta	●	●	●	●	●	●	●	●	●	
	3	Bonos Tecnológicos				●	●	●	●		●	
	4	Bonos Financiación	●	●	●	●	●	●	●	●	●	
	5	Homologación/Certificación	●	●	●	●	●	●	●	●	●	
	6	Fomento capac. Absorción	●	●	●	●	●	●	●	●	●	
INNOVA EN GALICIA	7	Fondo Atracción Centros	●	●	●				●		●	
	8	Demanda Temprana			●					●		
	9	Proy. Demostración	●		●		●		●		●	
	10	Unidades Mixtas			●					●		
	11	Complemento H2020	●	●	●			●	●	●	●	
	12	Mobilización Capital	●	●	●	●	●	●	●	●	●	
GALICIA TRANSIERE	13	Contrato Progr. CC y CT	●	●	●	●	●	●	●	●	●	
	14	Inversiones CC y CT	●	●	●	●	●	●	●	●	●	
	15	Prueba concepto				●	●	●			●	
	16	Compra Pública Innov.								●		
E I	17	Propiedad Industrial				●	●	●			●	
	18	Aceleradora		●	●			●		●		
	19	Talento	●	●	●	●	●	●	●	●	●	
	20	Asistencia Técnica	●	●	●	●	●	●	●	●	●	

Fonte. Elaboración Propia.



# Ejemplo de Galicia

## Policy mix: presupuesto

### Cuadro de Financiación de la Estrategia RIS3 Galicia

PRESUPUESTO	TOTAL POR AÑO						TOTAL
	2014	2015	2016	2017	2018	2019	(2014-2020)
	M€	M€	M€	M€	M€	M€	M€
FEDER/FSE/FEMP (Gestión Regional & EEMM)	113	113	113	113	113	113	678
FONDOS PROPIOS (Cofinanciación Regional + Nacional)	28	28	28	28	28	28	168
FONDOS PROPIOS (Otras actuaciones regionales)	15	15	15	15	15	15	90
<b>TOTAL</b>	<b>156</b>	<b>156</b>	<b>156</b>	<b>156</b>	<b>156</b>	<b>156</b>	<b>936</b>

Fuente: Elaboración Propia

### Representatividad de los Instrumentos con Capacidad de Movilización de Capital Privado sobre el Total.

INSTRUMENTOS CON CAPACIDAD MOVILIZACIÓN CAPITAL PRIVADO	Nº	%
Instrumentos con alta capacidad de movilización	1	5%
Instrumentos con alta capacidad de movilización	10	53%
Instrumentos con moderada capacidad de movilización	8	42%
Instrumentos con modesta capacidad de movilización	0	0%

Fuente: Elaboración Propia

2014



2020

XUNTA DE GALICIA

[http://www.ris3galicia.es/wp-content/uploads/2015/09/RIS3\\_Estrategia\\_de\\_Especializacion\\_Inteligente.pdf](http://www.ris3galicia.es/wp-content/uploads/2015/09/RIS3_Estrategia_de_Especializacion_Inteligente.pdf)

# Ejemplo de Galicia

## Policy mix: beneficiarios



XUNTA DE GALICIA

### Esquema matricial entre Instrumentos & Beneficiarios

	Nº	Instrumento	Startups	Pymes/Empresas	CC y CT
PYME INNOVA	1	Innov. Sectorial	●	●	●
	2	Innov. Abierta		●	●
	3	Bonos Tecnológicos		●	
	4	Bonos Financiación		●	
	5	Homologación/Certificación		●	●
	6	Fomento capac. Absorción		●	
INNOVA EN GALICIA	7	Fondo Atracción Centros		●	●
	8	Demanda Temprana		●	
	9	Proy. Demostración		●	
	10	Unidades Mixtas		●	●
	11	Complemento H2020	●	●	●
	12	Movilización Capital	●	●	
GALICIA TRANSIFIERE	13	Contrato Progr. CC y CT			●
	14	Inversiones CC y CT.			●
	15	Prueba concepto		●	●
	16	Compra Pública Innov.		●	
	17	Propiedad Industrial			●
E I	18	Aceleradora	●		●
	19	Talento	●	●	●
	20	Asistencia Técnica			

Fuente. Elaboración Propia

# Identificación de proyectos en una región pobre

## Noreste de Rumanía: su proceso estratégico

### Proceso estratégico de la RIS3 Nordeste 2013-2017



# Identificación de proyectos en una región pobre

## Implementación de RIS3 - Desarrollo de portafolio de proyectos

Total de propuestas recopiladas = 129 fichas de proyectos, presupuesto total estimado 233.64 mil Euros

### Noreste de Rumanía: portafolio de proyectos





# Conclusiones

- Un solo instrumento de política de CTI no cambiará el mundo, necesitamos saber bien **qué queremos lograr, cómo llegar allí y planificar por impacto.**
- Esto requiere **cooperación y diálogo**, especialmente en el caso de los ODS.
- El primer intento nunca es perfecto, debemos **observar los resultados y aprender.**
- y finalmente ... **hablar, hablar, hablar con sus empresas, investigadores y ONG:** el gobierno nunca lo sabe todo

# Muchas gracias

Monika.MATUSIAK@ec.europa.eu

This presentation has been prepared for internal purposes. The information and views expressed in it do not necessarily reflect an official position of the European Commission or of the European Union.

Except otherwise noted, © European Union (year). All Rights Reserved