

Internet de banda
ancha para una
sociedad
integradora

Rainer Spitzer

Telefónica

Grupo Telefónica en el Perú
08.01.2013

Las telecomunicaciones son un factor clave para el desarrollo económico y social de los países

Beneficios de la banda ancha en Latam

- **Generación de empleo**
2%-8% de los nuevos empleos (Katz 2009)
- **Aumento de exportaciones**
Cada 1% de usuarios de Internet aumenta las exportaciones en 4,3% (Banco Mundial)
- **Crecimiento económico**
Según el Banco Mundial, es posible obtener un impacto de 1.38 p.p. de crecimiento económico por cada 10 p.p. de penetración de banda ancha
- **Inclusión social**
Acceso a información y servicios, desarrollo de capacidades

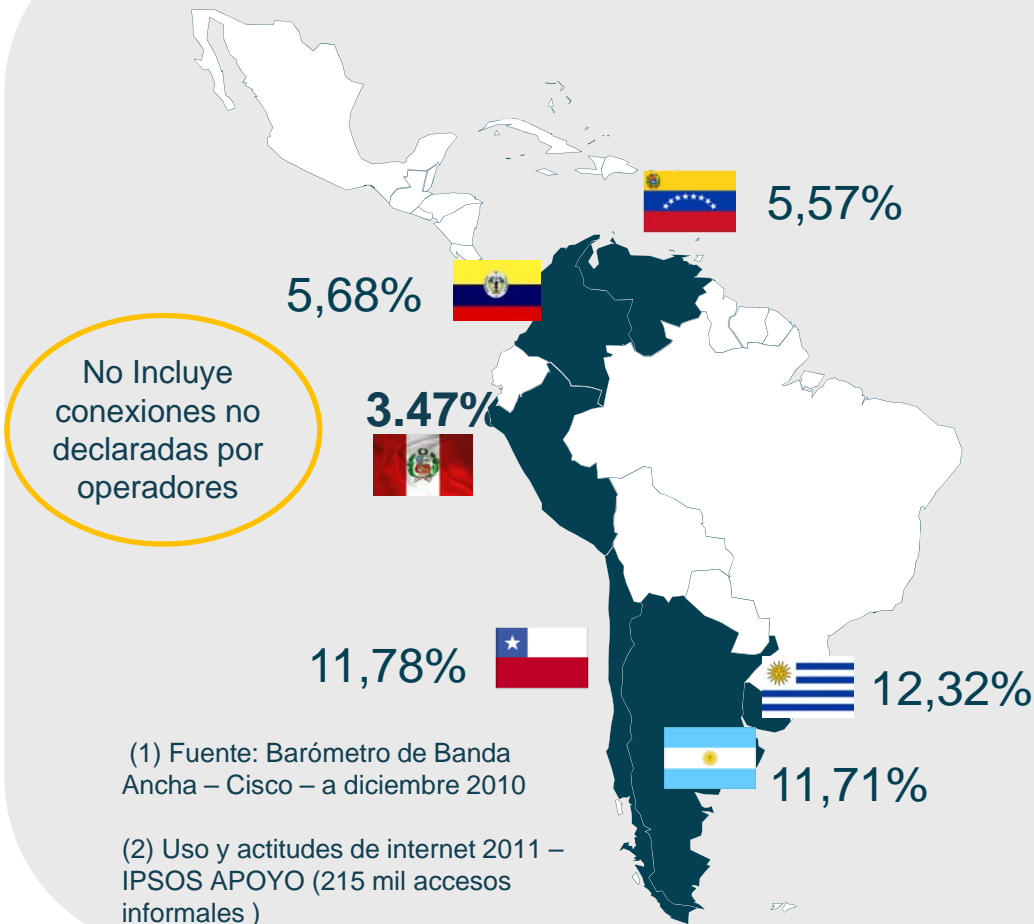
Beneficios de telefonía móvil en ámbito rural



Fuente: APOYO Consultoría (2010)

Los indicadores oficiales muestran que el Perú posee una brecha de penetración de banda ancha en la región

Densidad de banda ancha en Latam



- Los datos oficiales no recogen la informalidad
- La mayor cantidad de usuarios peruanos se conectan por medio de cabinas de internet

Por tanto, no necesariamente implica una menor población conectada

Tenemos grandes problemas que enfrentar para poder brindar servicios de banda ancha a toda la población peruana

- Población rural: 7 MM (23.8% pob. total)
- Localidades rurales: 94,926 (96% loc. totales)
- Población promedio por CCPP rural: 80 habitantes
- Compleja geografía (sierra y selva) implica un alto nivel de inversiones
- Altos niveles de informalidad y competencia desleal

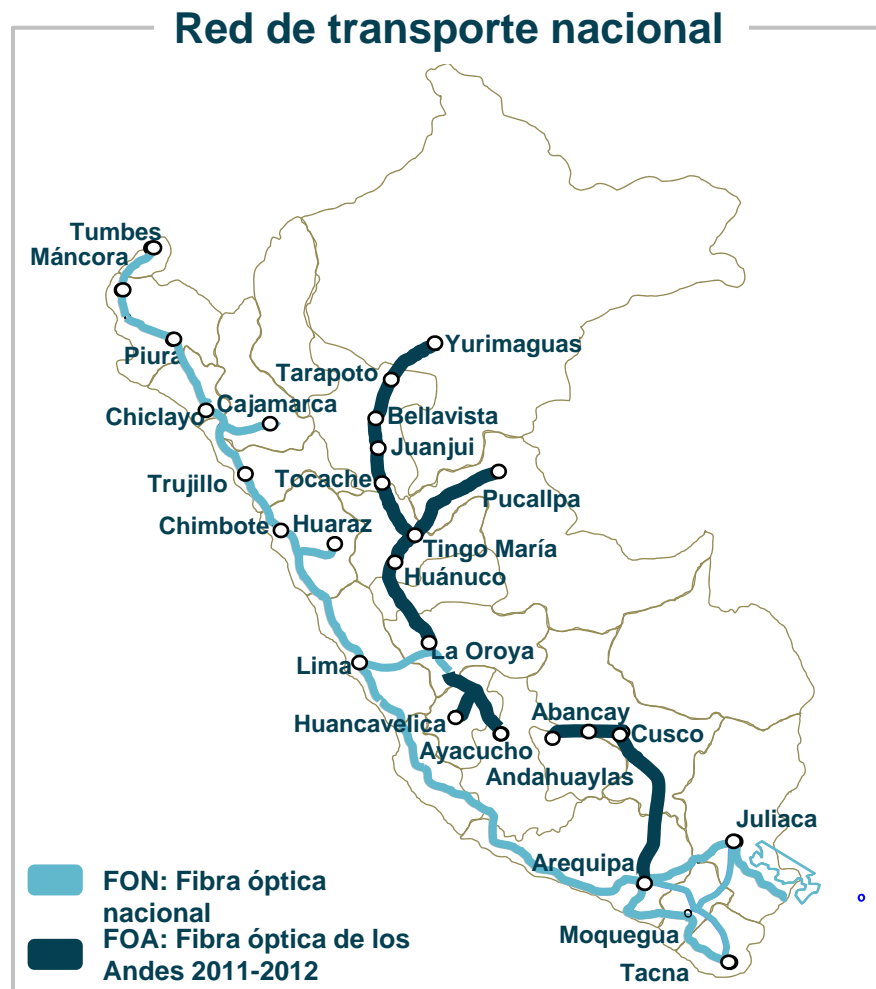


El Perú muestra un componente rural mucho más alto que el resto de países de la región esto hace que si aislamos el efecto rural, nuestros niveles de penetración son comparables al resto de países de la región

La estrategia de expansión de nuestros servicios de banda ancha se basan en 4 pilares



Telefónica viene concluyendo el Proyecto Fibra Óptica de los Andes a través de un gran esfuerzo e inversión



➔ Más de 2000 km de fibra

➔ Más de 20 ciudades al interior del país

➔ Más de 600 mil hogares

➔ Cerca de 3 MM personas

Y además contamos con una red de radioenlace de más de 12 000 km y una red existente de fibra óptica de más de 4 000 km

La construcción de redes de acceso son fundamentales para nuestra expansión de servicios

En los dos últimos años hemos construído:

- Más de 350 mil puertos para conexiones de anda ancha fija

La inversión en infraestructura fija (BAF) necesaria para provincia es de 3.8 veces más que Lima.



- Más de 1000 celdas móviles

La inversión en infraestructura móvil necesaria para provincia es de 1.1 veces más que Lima.



Los principales costos de la ampliación de la infraestructura están los relacionados a la planta externa: ductos subterráneos, elementos electrónicos, postes, armarios, cámaras y cableado

Nuestra red de transporte conecta a todos los departamentos, al 97% de las provincias, y casi 30 mil centros poblados



Telefónica posee una red de Fibra, Microondas y Satelital

- Estas redes de transporte permiten atender servicios de telefonía fija, telefonía móvil, telefonía pública y larga distancia
- Los servicios de banda ancha se soportan principalmente en las zonas de fibra y en menor medida en las zonas de radio
- Detalle:
 - ✓ **6,000 Km** de fibra óptica
 - ✓ **12,000 km** de radio enlace
 - ✓ **326 distritos** con cobertura satelital

El acceso a Internet requiere capacidades de transmisión muy altas que dependiendo del tamaño de las ciudades

Manejamos una gama de productos para todos los niveles socioeconómicos

Productos tradicionales: Dúos y Tríos



Tríos
¡Cambia tu vida!
Todos los Tríos están de promoción.

S/.99

Fijo + Internet + Televisión
Por 2 meses

Llama al 104 opción 3



Dúos Internet
¡Cambia tu vida!
Todos los Dúos están de promoción.

S/.69

Fijo + Internet
Por 2 meses

Llama al 104 opción 3

Banda Ancha Móvil




movistar
Compartida, la vida es más.

Navega en Internet desde cualquier lugar.

Productos más accesibles

Internet 50 Prepago



Internet 50
Conecta tu mundo, ahora en Prepago

Nuestro servicio de Internet más económico

Por tan sólo S/.49.55 podrás navegar las horas que quieras sin preocuparte.

S/.49.55 al mes

Módem S/.79.30

Alto Valor



movistar
Compartida, la vida es más.

Movistar Uno
Como en Shanghai pero en casa.

Internet TV Voz Fija
www.movistar.com.pe

Buscamos explotar las ventajas del internet con herramientas de aprendizaje y salud



- Apoyo **educativo en línea**
- Acceso a más de 3.000 **recursos educativos y multimedia**
- Permite a **conectarse** y **compartir** intereses comunes
- Brinda a los usuarios **comunidades educativas**
- Favorece **el proceso de aprendizaje, repaso y memorización**

Educared



Fomenta el uso de las TIC en los procesos de aprendizaje, brindando herramientas y capacitando a docentes, padres de familia y alumnos con el objetivo de mejorar la calidad de la educación. 1 Millón de visitas al mes.

Wawared

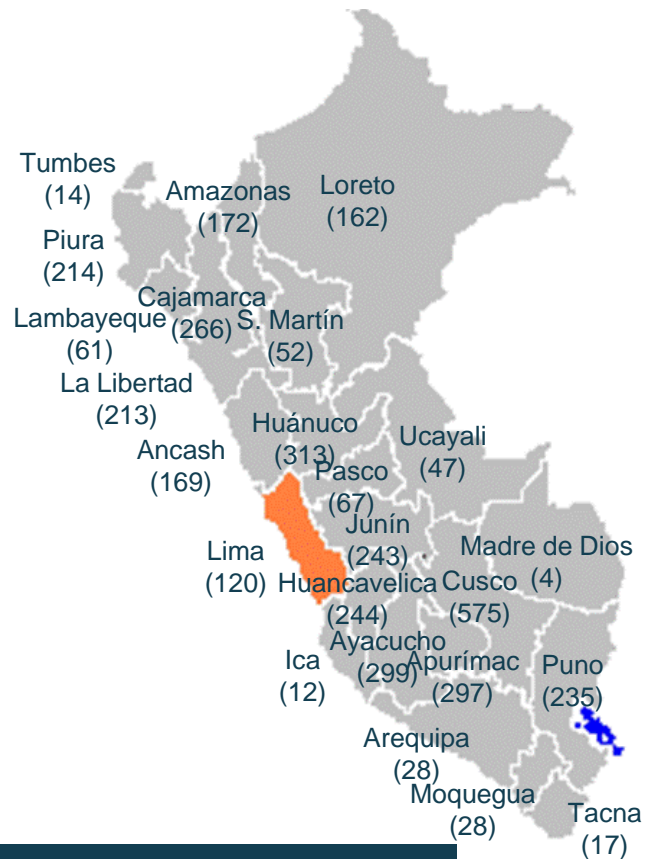


Es un proyecto que tiene por objetivo promover mejoras en la salud materna y los sistemas de información, facilitando el acceso de las madres gestantes de bajos recursos al sistema de salud

Consejos médicos a las mujeres embarazadas de bajos recursos a través de SMS.

Asimismo, proyectos como el BAS han consolidado a Telefónica como el principal impulsor de llevar las tecnologías a los pueblos más alejados

Localidades rurales atendidas con BAS



Localidades beneficiadas: 3.9K
Población beneficiada: 1.7MM

Telefónica obtiene premio "Creatividad Empresarial" por el proyecto de banda ancha satelital para localidades aisladas

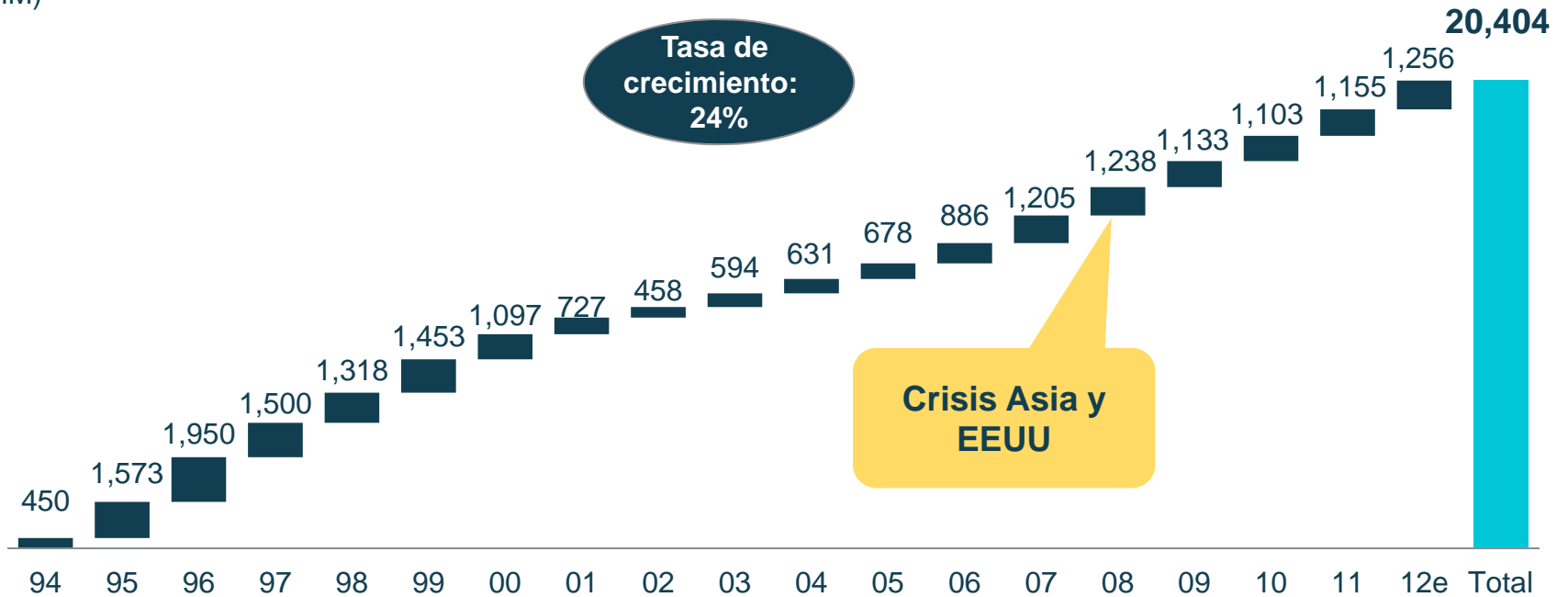


El premio "Creatividad Empresarial" es un concurso público creado hace 15 años para reconocer los aportes más notables de creatividad en la empresa con un impacto significativo en el beneficio de los consumidores y usuarios, así como en la empresa misma.

Telefónica, desde el inicio de sus operaciones, ha invertido más de S/. 20 mil millones manteniendo nuestros niveles aún en escenarios de crisis mundial

Inversiones en infraestructura del Grupo Telefónica

(S/. MM)



* % del PBI	1999	2000	2001	2002	2003	2004	2005	2006	2007	2008	2009	2010	2011
Comunicaciones	64%	47%	31%	19%	23%	22%	22%	22%	22%	20%	18%	18%	16%

Telefonica

Para brindar mejores servicios de banda ancha es necesario contar con infraestructura de fibra óptica, sin embargo, el costo es elevado y existen otras limitantes



Limitantes de crecimiento

Acuerdos

- Dificultad para establecer acuerdos con empresas del sector eléctrico y otros (2 a 3 años).

Demanda

- Poco o nulo impulso a la demanda de banda ancha por parte del estado (educación, salud, seguridad, gobierno electrónico)

Informalidad

- Informalidad ocasiona saturación en redes y baja rentabilidad

- Los operadores se les dificulta desplegar servicios masivos en la sierra y en la selva por el alto costo
- El país pierde competitividad en la región

Además, orientamos nuestros programas de acción social a la mejora de la calidad educativa del país

Huascarán



- Conectividad en centros educativos
- Capacitación a docentes en el uso de las TIC
- Educación a distancia.
- Actualización tecnológica de los sistemas implementados

Huascarán en números

- 2.5 MM de escolares beneficiados
- 53 K docentes capacitados
- 14 K computadoras en 3,020 instituciones educativas
- Inversión por S/.130 MM, de los cuales Fundación Telefónica donó S/.2.8 MM