



UNITED NATIONS
UNCTAD

Train for Trade II

Programa Conjunto UE-CNUCED para Angola



Controlo e Qualidade do Mel
Rastreabilidade e Certificação

Marisa C. Rodrigues

Marisa Clemente Rodrigues

Doutora em **Melhoramento Genético Animal**

Projectos de **Desenvolvimento Rural**

Ponto Focal para Inclusão de Género



ENSINO

PESQUISA

EXTENSÃO

Abelhas no desenvolvimento rural

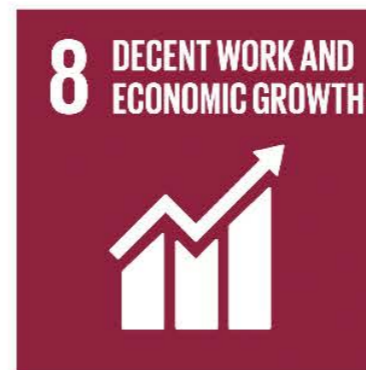
Polinizadores

Produção de Mel

Mitigação Conflito Homem-Elefante



SUSTAINABLE DEVELOPMENT GOALS
17 GOALS TO TRANSFORM OUR WORLD





Rastreabilidade e Certificação

O que rastrear?
Qualidade?
Autenticidade?
Segurança alimentar?
Que certificações?
Que mercados? Podemos exportar?



Rastreabilidade e Certificação



O que rastrear?
Qualidade?
Autenticidade?
Segurança alimentar?
Que certificações?

Que mercados? Podemos exportar?



Por onde começar?



**Conhecer os
mercados
globais**



**Conhecer o
potencial de
produção**



**Conhecer os
produtores
locais**



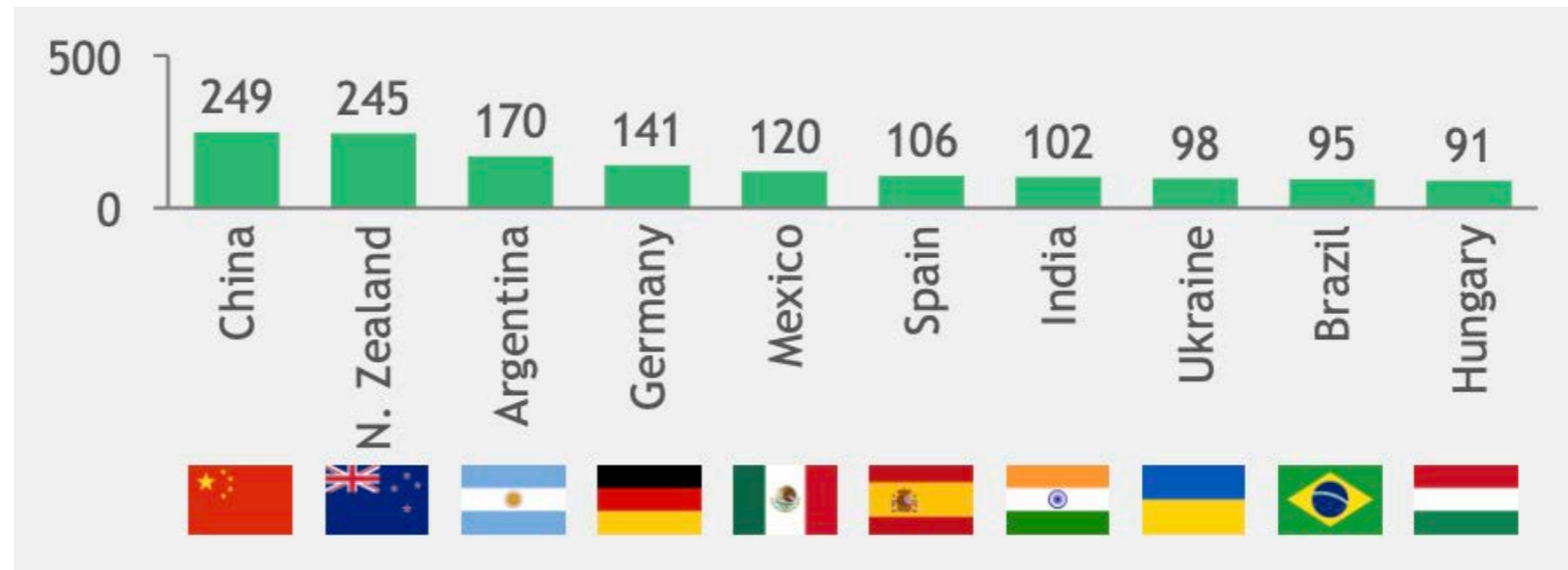
**Perceber as
dificuldades de
logística**

Por onde começar?



Conhecer os mercados globais

Top 10 Países exportadores 2018 (Milhões USD)



Top 10 Países importadores 2018 (Milhões USD)

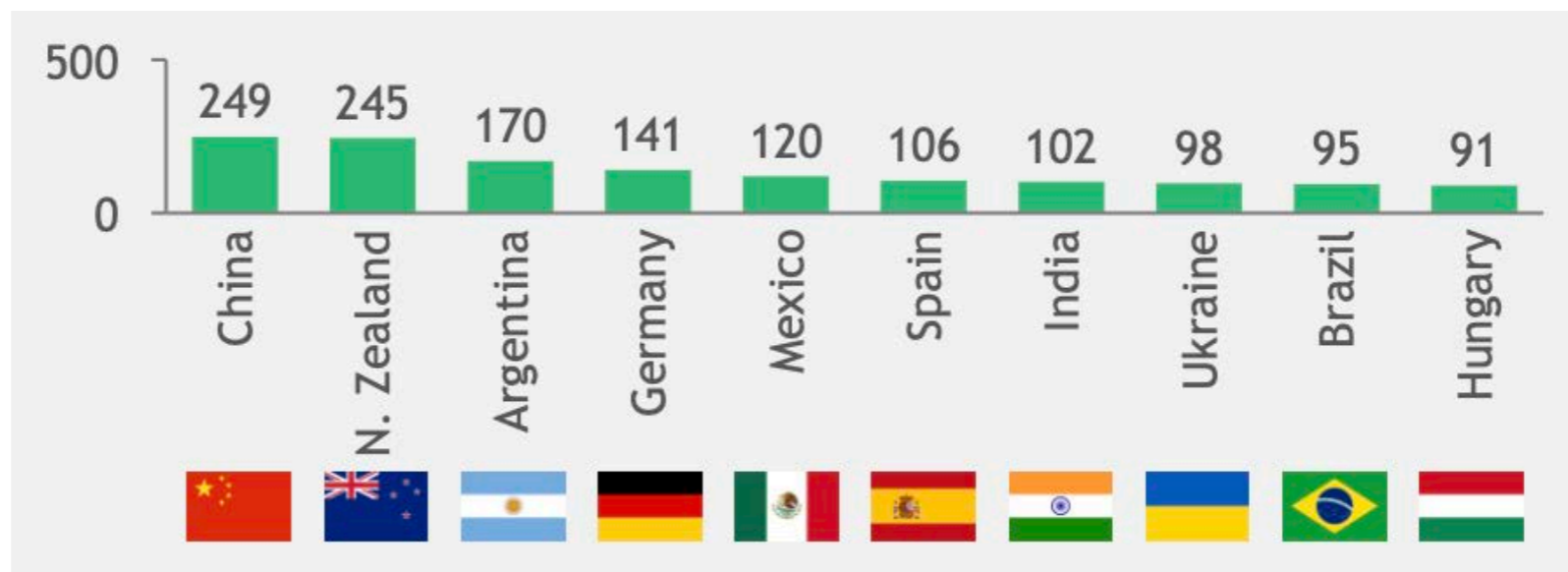


Por onde começar?



Conhecer os
mercados
globais

Top 10 Países exportadores 2018 (Milhões USD)



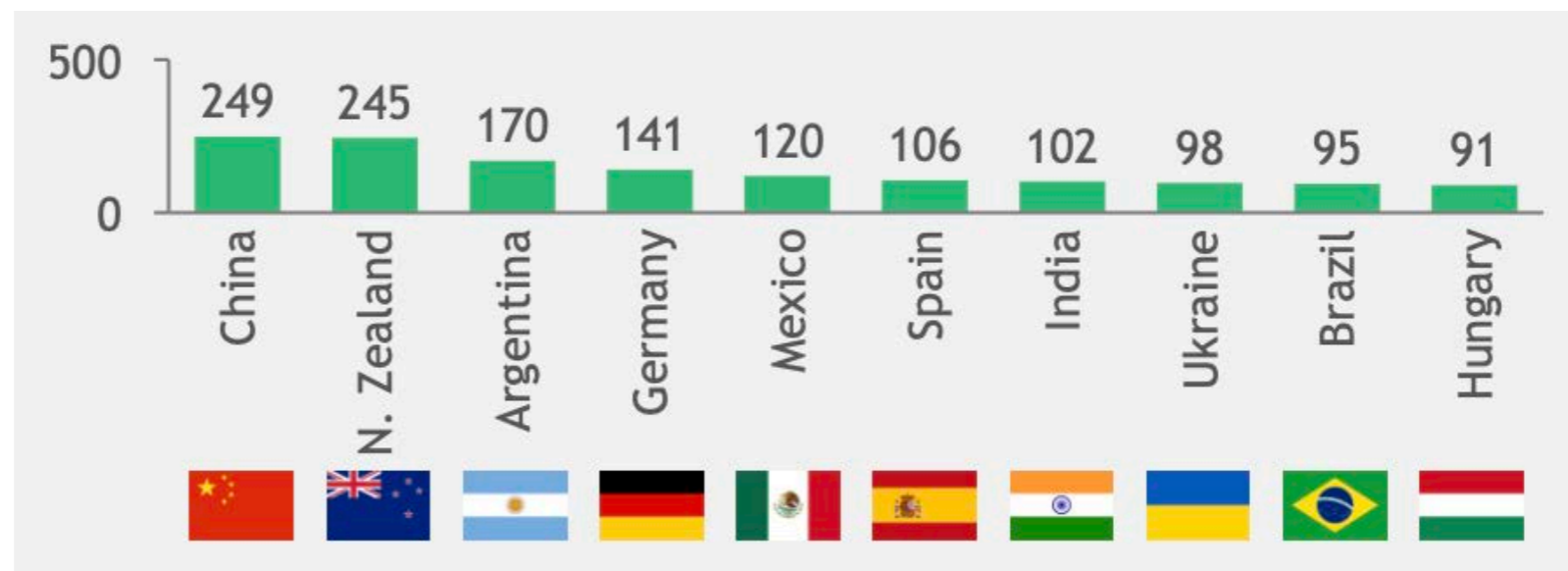
Queremos entrar na Lista?

Por onde começar?



Conhecer os
mercados
globais

Top 10 Países exportadores 2018 (Milhões USD)



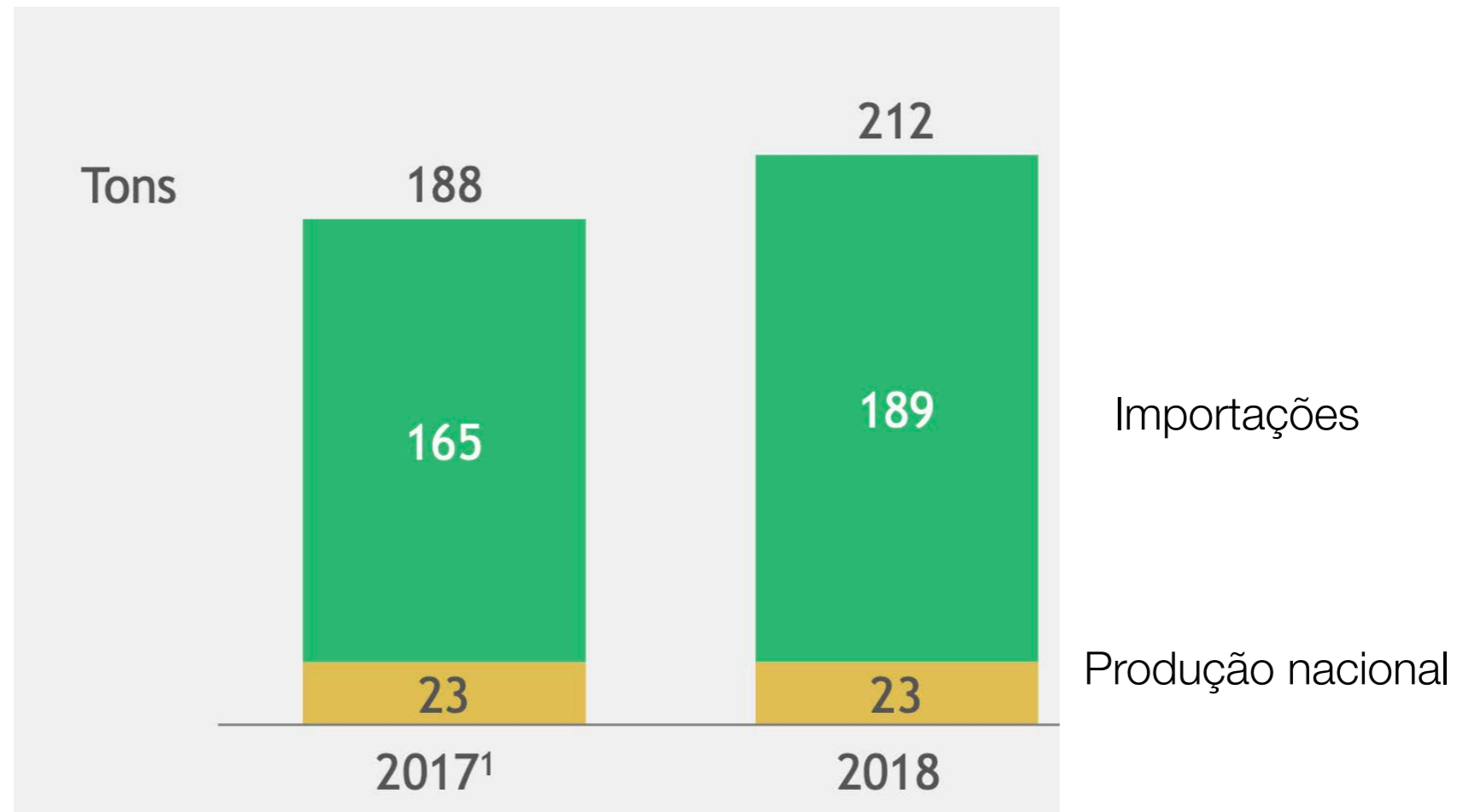
Queremos entrar na Lista?

Criação de um Plano Nacional de Análise
de Resíduos para o mel

Por onde começar?



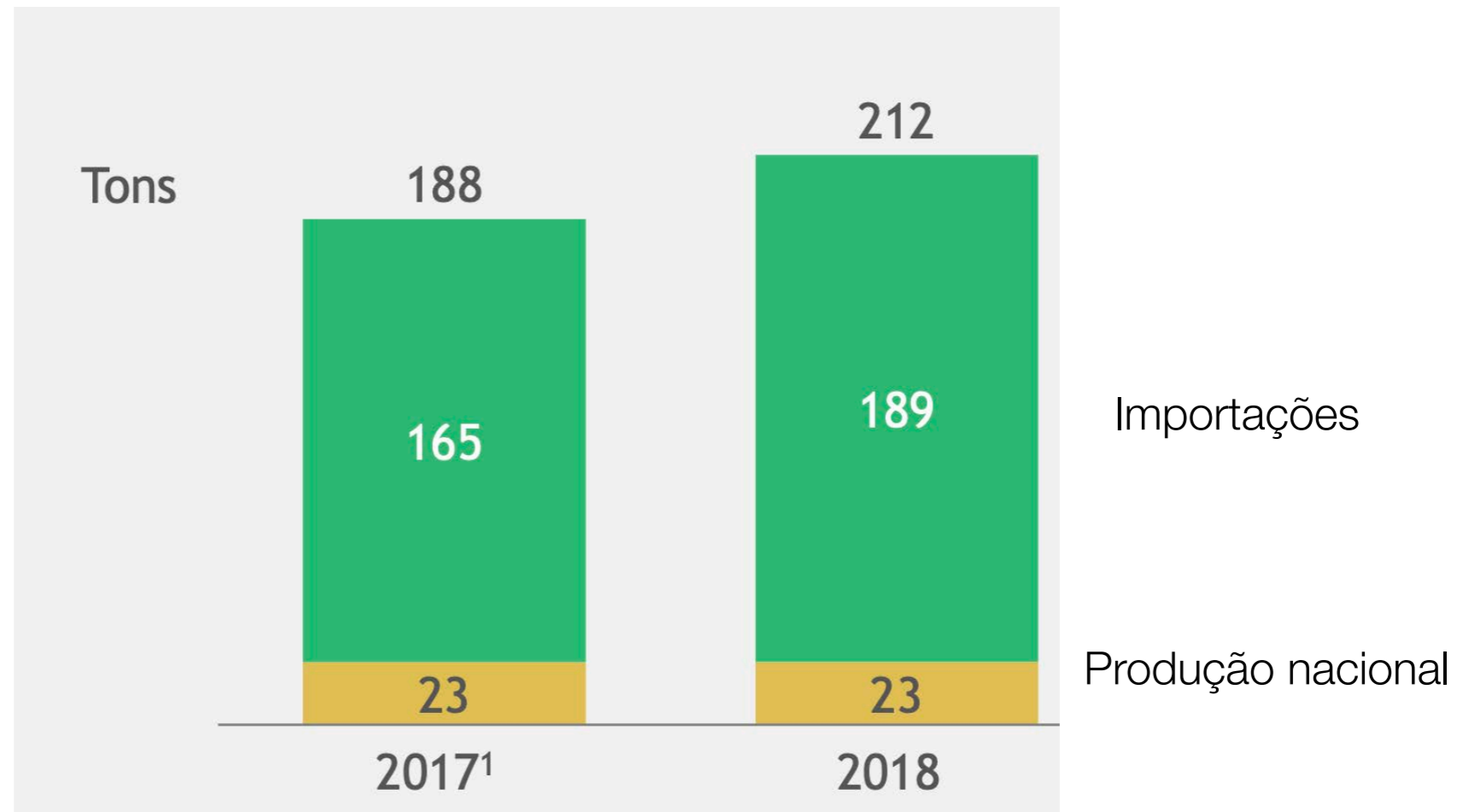
Conhecer o potencial de produção



Por onde começar?



Conhecer o potencial de produção

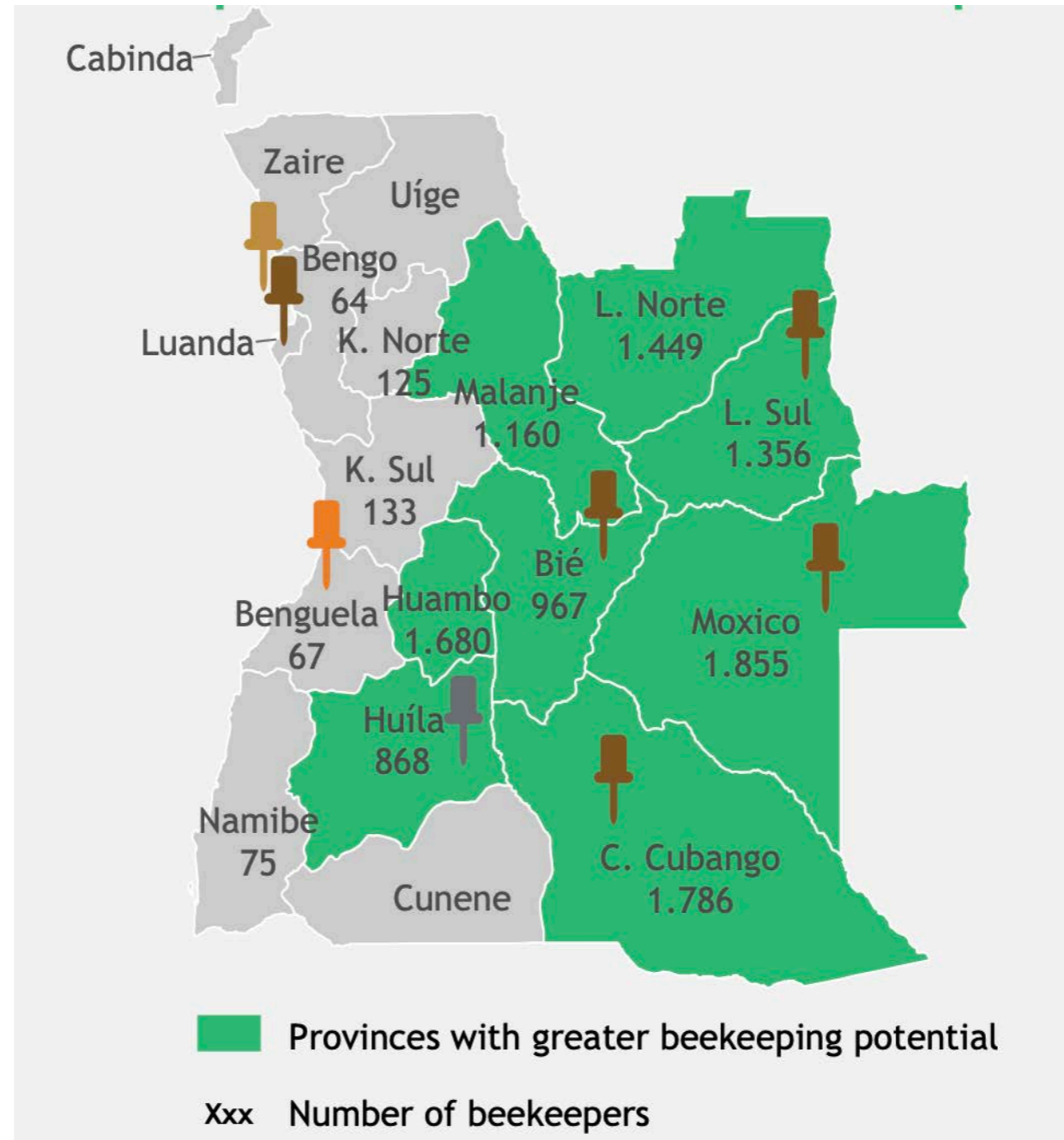


Empresas ou produtores familiares?

Por onde começar?



Conhecer os
produtores
locais



Por onde começar?



Perceber as
dificuldades de
logística

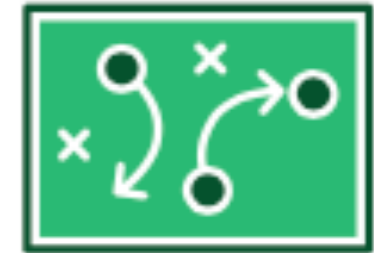
Posição no mercado

Contexto Institucional

Financiamentos e Investimento

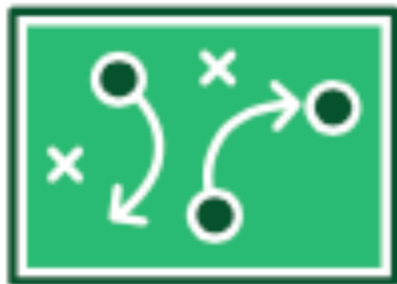
Capital Humano

Infraestruturas



Por onde começar?

Posição no mercado



Falta de conhecimento internacional sobre o mel Angolano;

Falta de qualidade e acesso a certificação;

Contexto Institucional



Burocracia para desenvolver Plano Nacional;

Pouca informação para delinear programas e projectos;

Uso de Pesticidas;

Por onde começar?



Lambda-cialotrina

Altamente tóxico para abelhas

Por onde começar?



Financiamento e Investimento

Escassez de recursos das empresas para investir em processo de produção mais eficientes;



Capital Humano

Pouca profissionalização do sector;

Pouco conhecimento técnico a nível de normas e standards;

Uso de técnicas de produção pouco desenvolvidas;

Falta de cursos específicos;

Por onde começar?

Infraestruturas



Dificuldade de acesso aos apiários;

Falta de prestadores de serviços especializados;

Falta de equipamento específico produzido localmente;

Pontos focais, quem são e onde estão?

Por onde começar?

Infraestruturas



Dificuldade de acesso aos apiários;

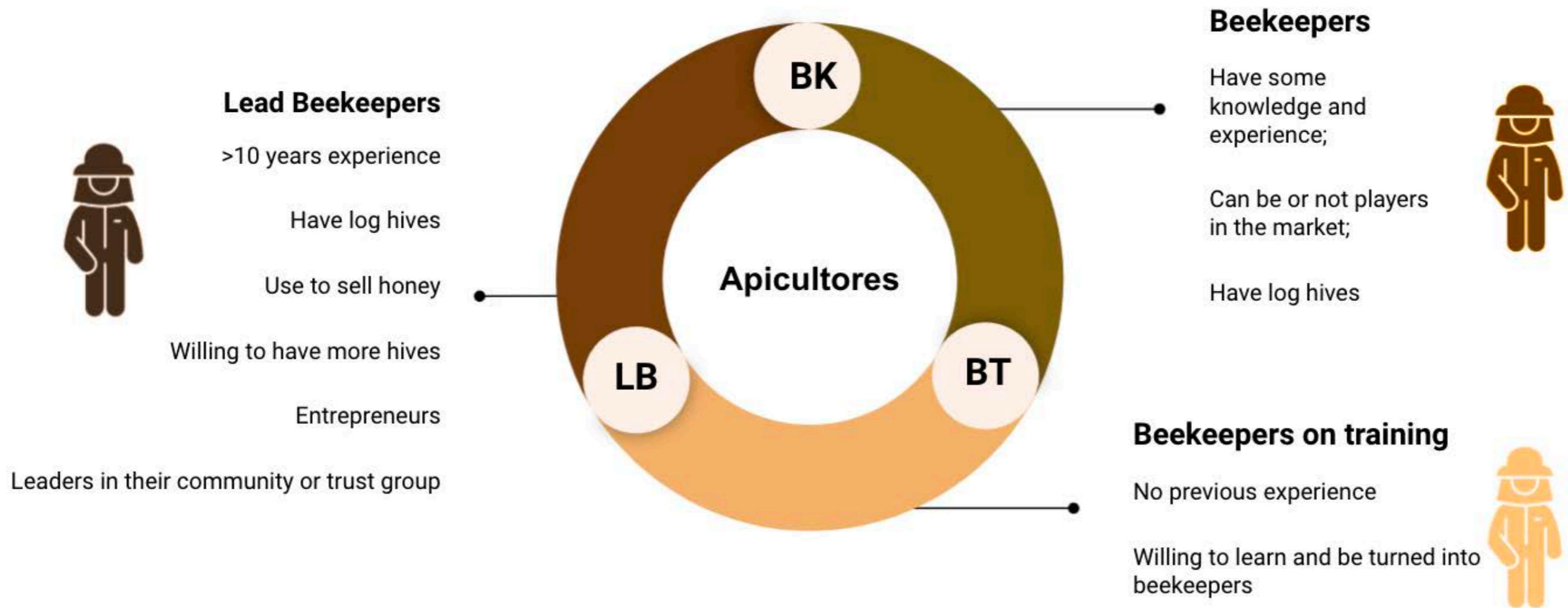
Falta de prestadores de serviços especializados;

Falta de equipamento específico produzido localmente;

Pontos focais, quem são e onde estão?

Para onde ir?

Traçar estratégias de recolha de dados



Perfil dos intervenientes na cadeia de valor

Registar as formações, mapear os apiários



Integração do Género
Entender o papel da mulher na cadeia de valor



Quando?
Quem?
Onde?

Fundamento e Objectivos
Perspectivas e Plano de Acção

Valores culturais, Plano, Acções



Mercados informais





Mapeamento dos apiários por gradiente de floresta









Mapeamento do perfil dos produtores e necessidades



Pesquisa na Extensão Rural

Journal of Apicultural Research, 2019
<https://doi.org/10.1080/00218839.2018.1552237>



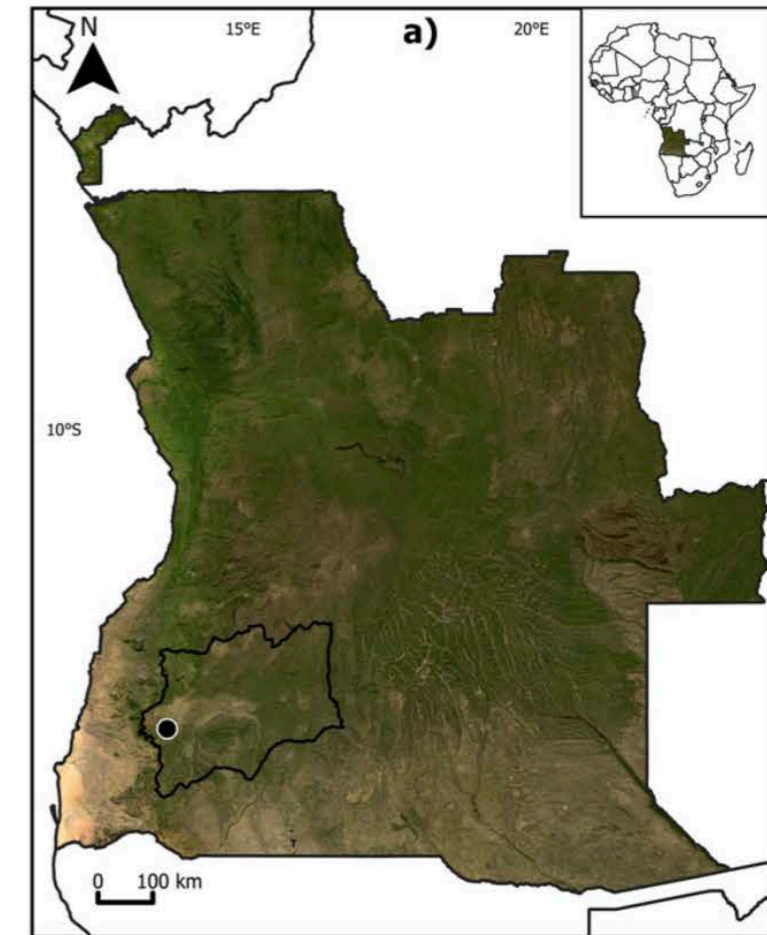
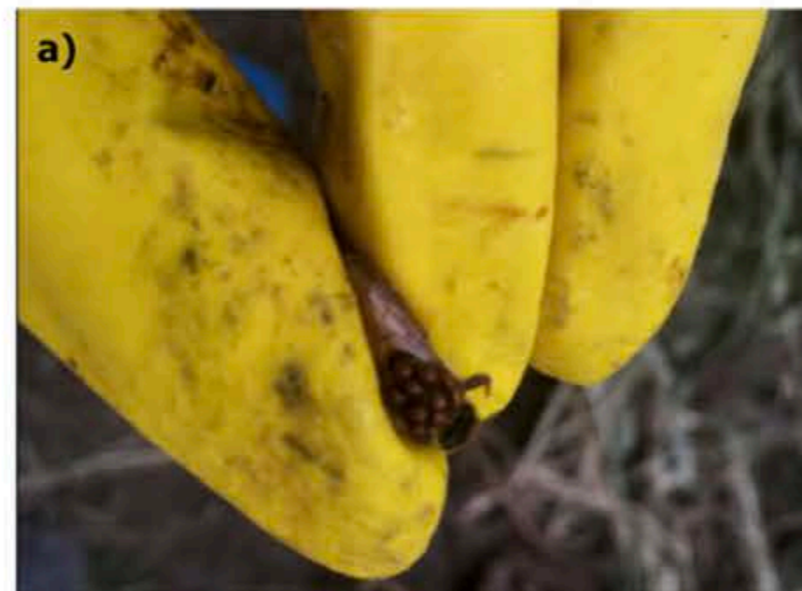
Check for updates

First detailed report of infestation of African honey bees (*Apis mellifera scutellata*) in Angola by the bee lice *Braula coeca* (Diptera: Braulidae)

Marisa C. Rodrigues^{a*}  and Filipe A. C. Serrano^b 

^aDepartamento de Zootecnia, São Paulo State University, Jaboticabal, São Paulo, Brazil; ^bLaboratório de Ecologia, Evolução e Conservação de Anfíbios e Répteis, Departamento de Ecologia, Instituto de Biociências, Universidade de São Paulo, São Paulo, São Paulo, Brazil

(Received 8 May 2018; accepted 7 November 2018)



Conflito Homem-Elefante

Como é que as abelhas nos podem ajudar?



Vulnerável

Perda de habitat

Marfim

Conflito homem-animal



Identificar o problema

Mundo

Elefantes invadem cidade no norte de Angola e causam pânico

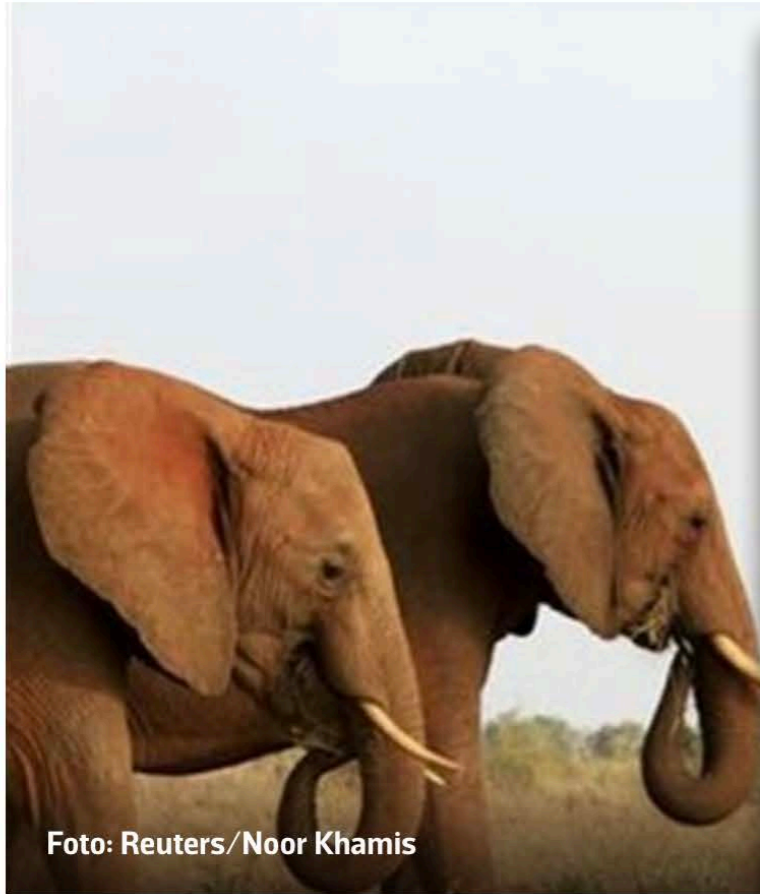


Foto: Reuters/Noor Khamis

24 Junho 2015 às 20:10



Uma manada de elefantes populares da cidade de Cuanza-Norte, na província angolana de Cuanza-Norte, causou a destruição de várias casas...

REPORTAGEM

Elefantes “reclamam” terras

Marcelo Manuel | Cuanza-Norte

1 de Novembro, 2019

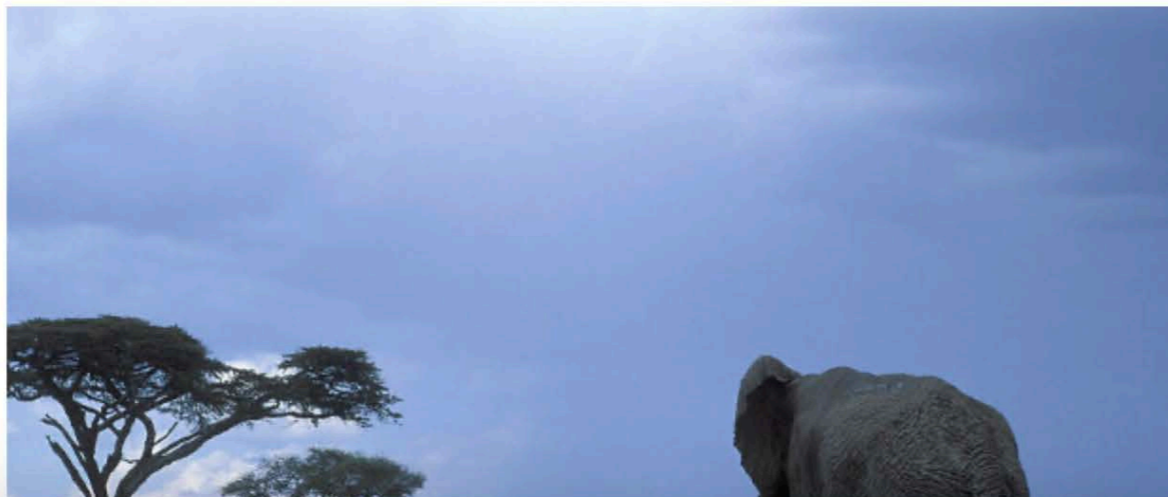
Caça furtiva é a principal ameaça ao elefante em Angola, diz ministra

Partilha



A ministra do Ambiente angolana, Paula Francisco Coelho, denunciou, em Kasane, Botswana, que a caça furtiva constitui a “principal ameaça” à sobrevivência dos elefantes em Angola, país onde “tomou já contornos de crime organizado internacional”.

África 21 Digital com Angop



erra, em tempo de paz os elefantes regressam em lavras e desalojando, para longe, famílias inteiras. Cuanza-Norte, 11 pessoas foram mortas, cinco mil famílias abandonaram as lavras, desde 2002,



VIDA E FUTURO















Futuro....

Instalar cameras

Realizar questionários

Entender o padrão de
passagem dos elefantes

Abordagens sociais para
entender as percepções
das comunidades

Sistema de
rastreadabilidade







DONATED BY
SAVE THE ELEPHANTS

GUIA DE COEXISTÊNCIA HOMEM-ELEFANTE-ABELHA



MARISA C. RODRIGUES
ILUSTRAÇÃO: GISELLY S. ZANCHETA

ESTE É O
KAMBA

JUNTOS VÃO TE MOSTRAR COMO
VIVER EM HARMONIA COM A NATUREZA



ESTA É
A MEL



NATIONAL GEOGRAPHIC

OKAVANGO
WILDERNESS PROJECT



Muitos elefantes acabaram com a ajuda das abelhas, os humanos estão a evitar os conflitos e a ajudar as abelhas. Eu aprendi que as pessoas e elefantes se ajudam, quando precisam.

Agora fiquei muito curioso, quero saber mais sobre os elefantes e as abelhas, quero aprender a cuidar deles e a ajudar os outros.

Os humanos podem construir vedados de colmeias e suspensas. E eles se ajudam, quando os elefantes precisam de ajuda. É assim que os humanos e as abelhas se ajudam.

Nos (os elefantes) temos muito medo de abelhas porque as ferradas doem bastante. As abelhas são agressivas quando sentem o seu ninho ameaçado.

Por isso, quando encontramos o nosso exame, segue as regras:

de exame

de exame





No final, só conservamos aquilo que amamos.
Só amaremos aquilo que compreendermos.
Só compreenderemos o que nos for ensinado.



Controlo e Qualidade do Mel

Rastreabilidade e Certificação



UNITED NATIONS
UNCTAD

Train for Trade II
Programa Conjunto UE-CNUCED para Angola

mrodrigues@gorongosa.net