



Ministerio de Producción  
Presidencia de la Nación



UNIVERSIDAD  
DE CHILE

# Global Services Forum

in association with REDLAS Conference 2018:

Knowledge-based services for sustainable development

13–14 September 2018, Buenos Aires, Argentina

## Session C

presentation by

Mr. Jorge Romero, Ms. Vania López and Mr. Juan Reyes  
Benemérita Autonomous University of Puebla  
Mexico

FORO GLOBAL DE SERVICIOS 2018

**Los servicios basados en conocimiento como oportunidad para la diversificación productiva y exportadora. Buenos Aires, Argentina.**

# Características y condiciones laborales de los servicios intensivos en conocimiento (SIC) en Argentina y México, 2010-2016

Jorge Romero Amado  
Vania López Toache  
Juan Reyes Álvarez

Benemérita Universidad  
Autónoma de Puebla. México.



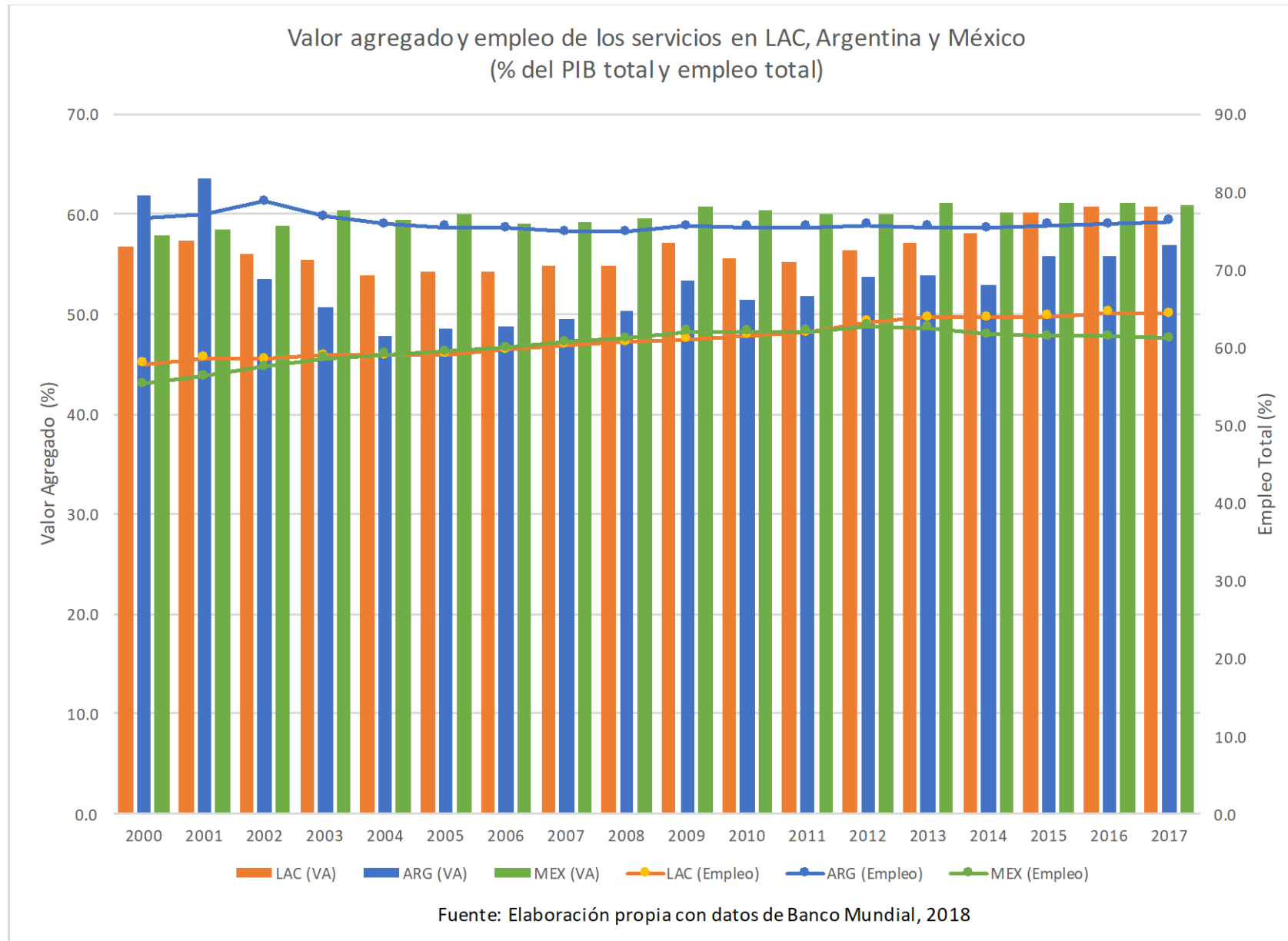
Objetivo General: Identificar y describir las diferentes propuestas de lo que se considera como SIC. Por otro lado, conocer y analizar las condiciones laborales en esos servicios en Argentina y México en el periodo 2010-2016.

- Contenido:

1. La relevancia del sector servicios (Valor agregado y empleo).
2. Tipologías de los Servicios Intensivos en Conocimiento.
3. Identificación de los trabajadores de los SIC
4. Indicadores laborales en los SIC en Argentina y México.
5. Conclusiones.

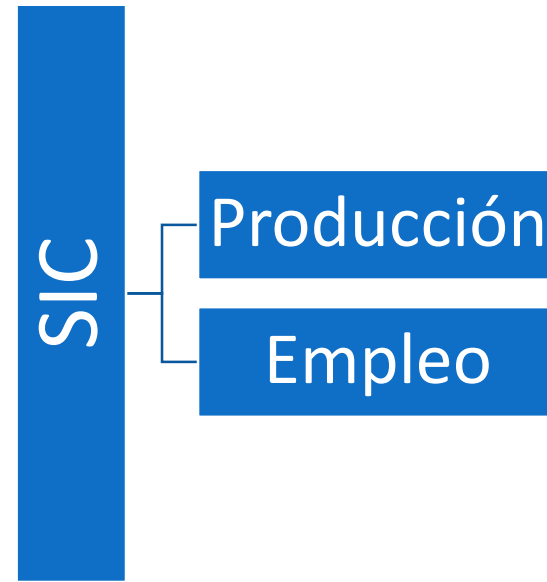


# La relevancia del sector servicios



# Tipologías de los Servicios Intensivos en Conocimiento

- La OCDE (1999) señala que son actividades que utilizan intensivamente alta tecnología y/o que requieren trabajo altamente calificado para aprovechar las innovaciones tecnológicas.
- Los SIC proporcionan conocimiento intensivo como parte de los insumos a los procesos de negocios de otras organizaciones (Gotsch y Hipp, 2012)
- Esta clase de servicios son uno de los principales focos de generación de innovaciones, ganancias de productividad, y demanda de personal calificado en las modernas economías (López y Ramos, 2016).
- No existe un consenso para clasificar a los SIC.



<b>Tipología de Servicios Intensivos en Conocimiento (KIS-EUROSTAT)</b>	
Servicios intensivos en conocimiento de alta tecnología	Prod. de programas de cine, video y TV, grabación de sonido y activ. de publicación de música Actividades de programación y radiodifusión Telecomunicaciones Programación informática, consultoría y actividades relacionadas Actividades de servicios de información Investigación científica y desarrollo
Servicios de mercado intensivos en conocimiento (no intermediación financiera y servicios de alta)	Transporte de agua Transporte aéreo Actividades legales y contables Actividades de las oficinas centrales; actividades de consultoría de gestión Actividades arquitectónicas y de ingeniería; pruebas y análisis técnicos Publicidad y estudios de mercado Otras actividades profesionales, científicas y técnicas Actividades de empleo Actividades de seguridad e investigación
Servicios financieros intensivos en conocimiento	Actividades de servicios financieros, excepto seguros y fondos de pensiones Seguros, reaseguros y fondos de pensiones, excepto la seguridad social obligatoria Actividades auxiliares a los servicios financieros y las actividades de seguros
Otros servicios intensivos en conocimiento	Actividades de publicación Actividades veterinarias Administración pública y defensa; seguridad social obligatoria Educación Actividades de salud humana Actividades de trabajo social sin alojamiento Actividades creativas, artísticas y de entretenimiento Bibliotecas, archivos, museos y otras actividades culturales Actividades de juegos de azar y apuestas Actividades deportivas y actividades de entretenimiento y diversión

Fuente: Eurostat (2016)



<b>Tipología de Servicios Intensivos en Conocimiento (National Science Board,</b>		
KI Públicos	Educación	Primaria, secundaria y superior Educación de los adultos
	Salud	Hospitales Asesoramiento Servicios médicos y dentales Servicios veterinarios
KI Comerciales	Negocios	Publicidad Arquitectura, ingeniería y otras actividades técnicas Mantenimiento y soporte de edificios Procesamiento de datos Arrendamiento Actividades legales, contables y de auditoría Estudios de mercado y encuestas de opinión pública Servicios de investigación y desarrollo
	Financieros	Banca y finanzas Pensiones Seguros Mercados bursátiles, de valores y de commodities
	Información	Transmisión de banda ancha Difusión por cable Transmisión celular Programación, consultoría y activ. relacionadas Películas y video Internet Software Telefonía fija Transmisión de televisión

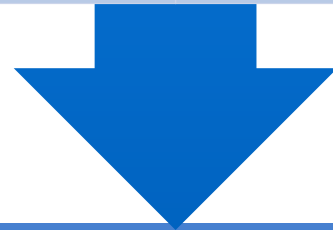
Fuente: National Science Board (2018)



# Organización Internacional del Trabajo (2014)

Clasificación Internacional Uniforme  
de Ocupaciones  
(CIUO 08)

SIC



- Directores y gerentes
- Profesionales científicos e intelectuales
- Técnicos y profesionales de nivel medio

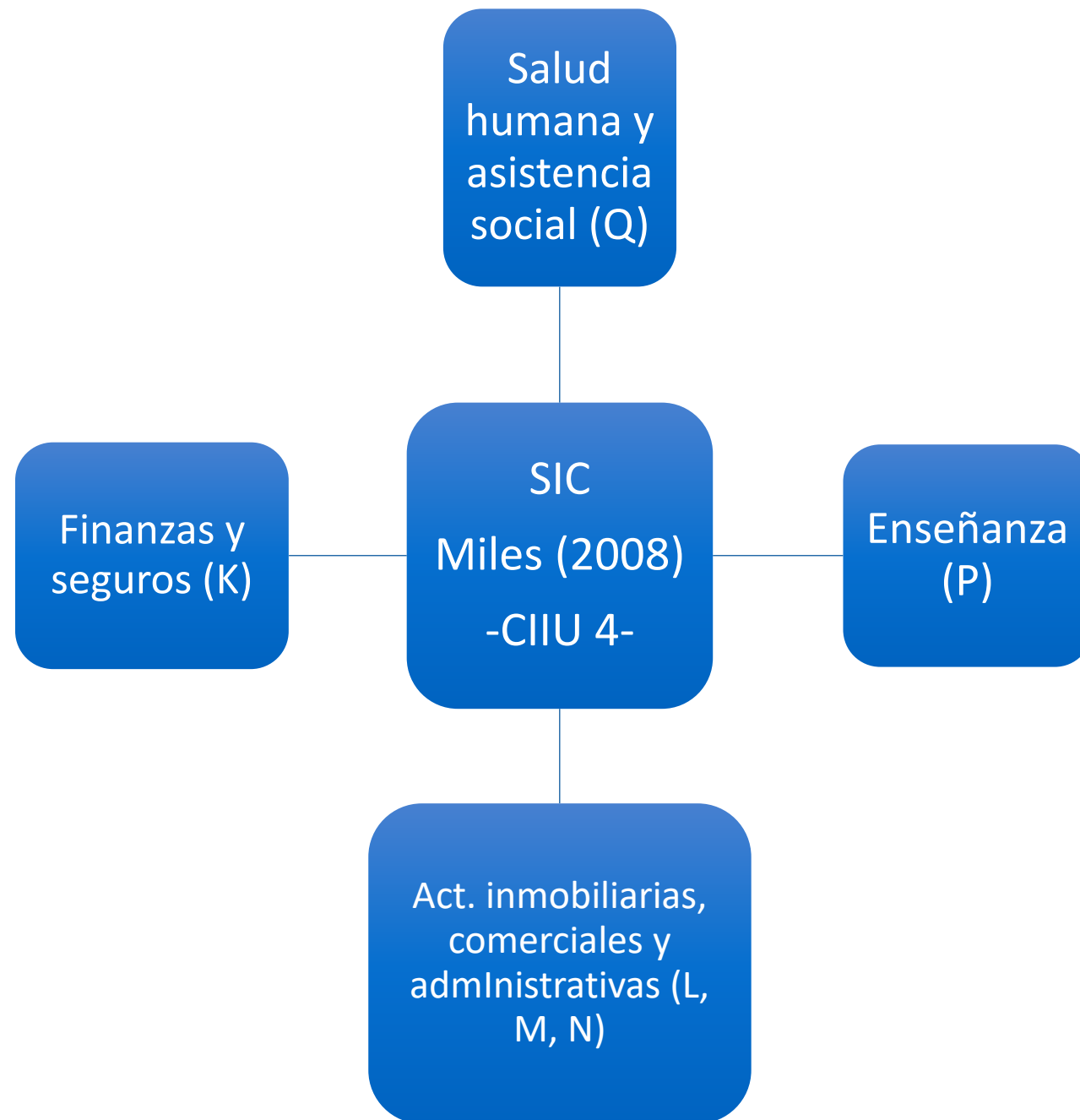




# Identificación de los trabajadores de los SIC

- Los trabajadores del conocimiento son aquellos que sus tareas necesitan una formación avanzada (Drucker, 2001).
- El trabajo de conocimiento posee demandas intelectuales, conocimientos técnicos, creatividad, interacción, movilización creación de redes e innovación (El-Farr, 2009).
- Los trabajadores del conocimiento se destacan porque poseen conocimientos especializados, formación académica superior, y usan ampliamente las TIC's.
- No existen estadísticas puntuales que revelen las condiciones del mercado de trabajo en los SIC.





# Indicadores laborales de los SIC en Argentina y México

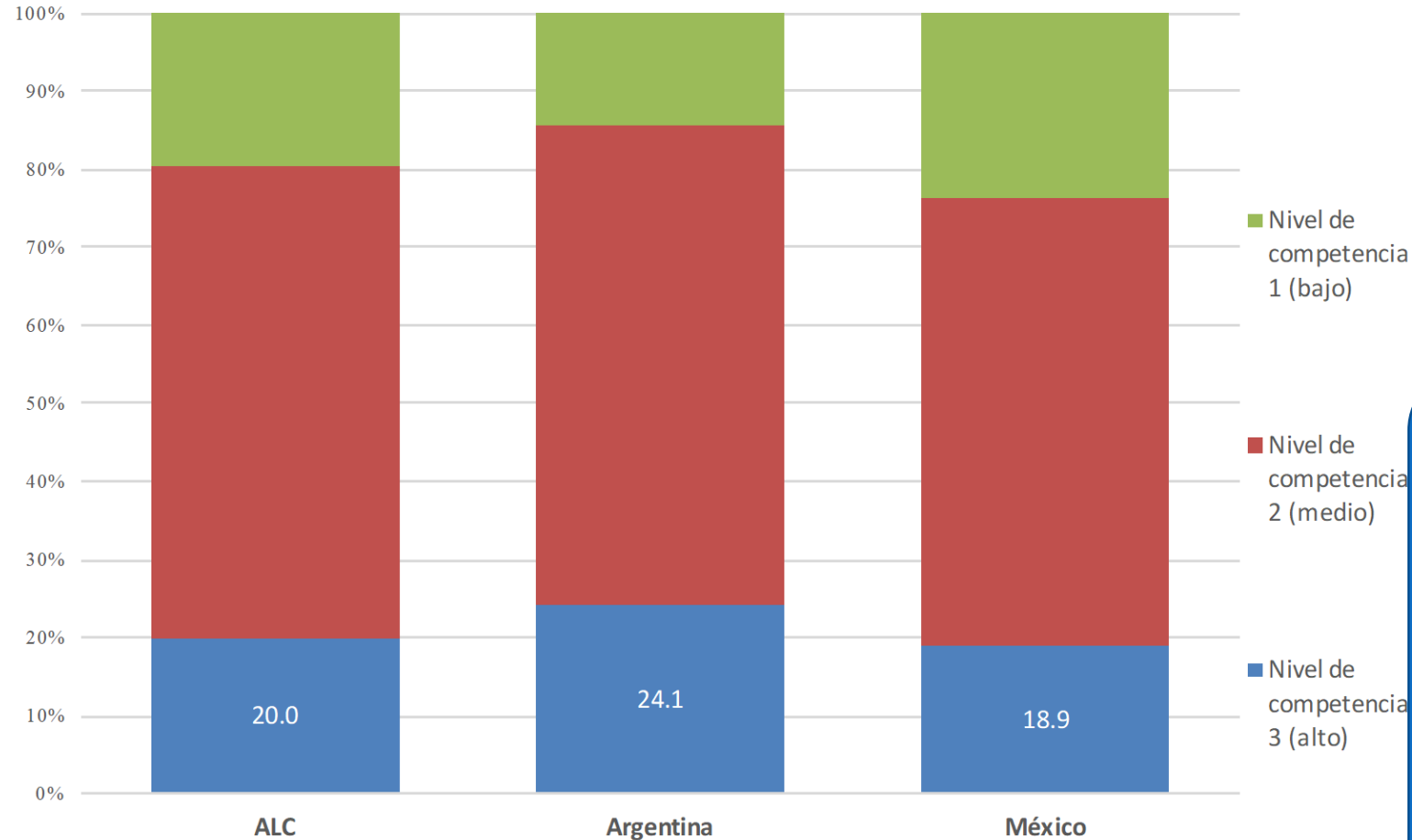
Indicadores generales del empleo, 2000 y 2017						
	2000			2017		
	ALC	Argentina	México	ALC	Argentina	México
PIB por cada persona empleada (a \$ de PPA constantes de 2011)	29,961.8	39,482.7	38,859.6	31,473.6	45,109.0	38,390.3
Trabajadores asalariados (empleados), total (% del empleo total)	62.3	72.3	63.8	63.2	74.8	68.3
Fuerza laboral con educación avanzada (% del total)	80.1 (2009)	80.5 (2004)	74.8 (2005)	75.8 (2016)	78.3 (2014)	70.7
Empleo vulnerable, total (% del total de empleo)	33.5	22.9	31.8	32.2	21.3	27.2
Empleados de servicios, mujeres (% del empleo femenino)	73.5	89.7	71.2	80.4	92.0	79.4
Empleados de servicios, varones (% de empleo masculino)	48.7	68.0	47.7	53.5	65.6	50.6

Fuente: Elaboración propia con datos del Banco Mundial, 2018



- La intensidad del conocimiento puede evaluarse en diversas formas, la más frecuente son los datos del nivel educativo de la fuerza de trabajo, que se traduce en habilidades (Miles, 2008).

Distribución de los trabajadores según nivel de competencia (%), 2017

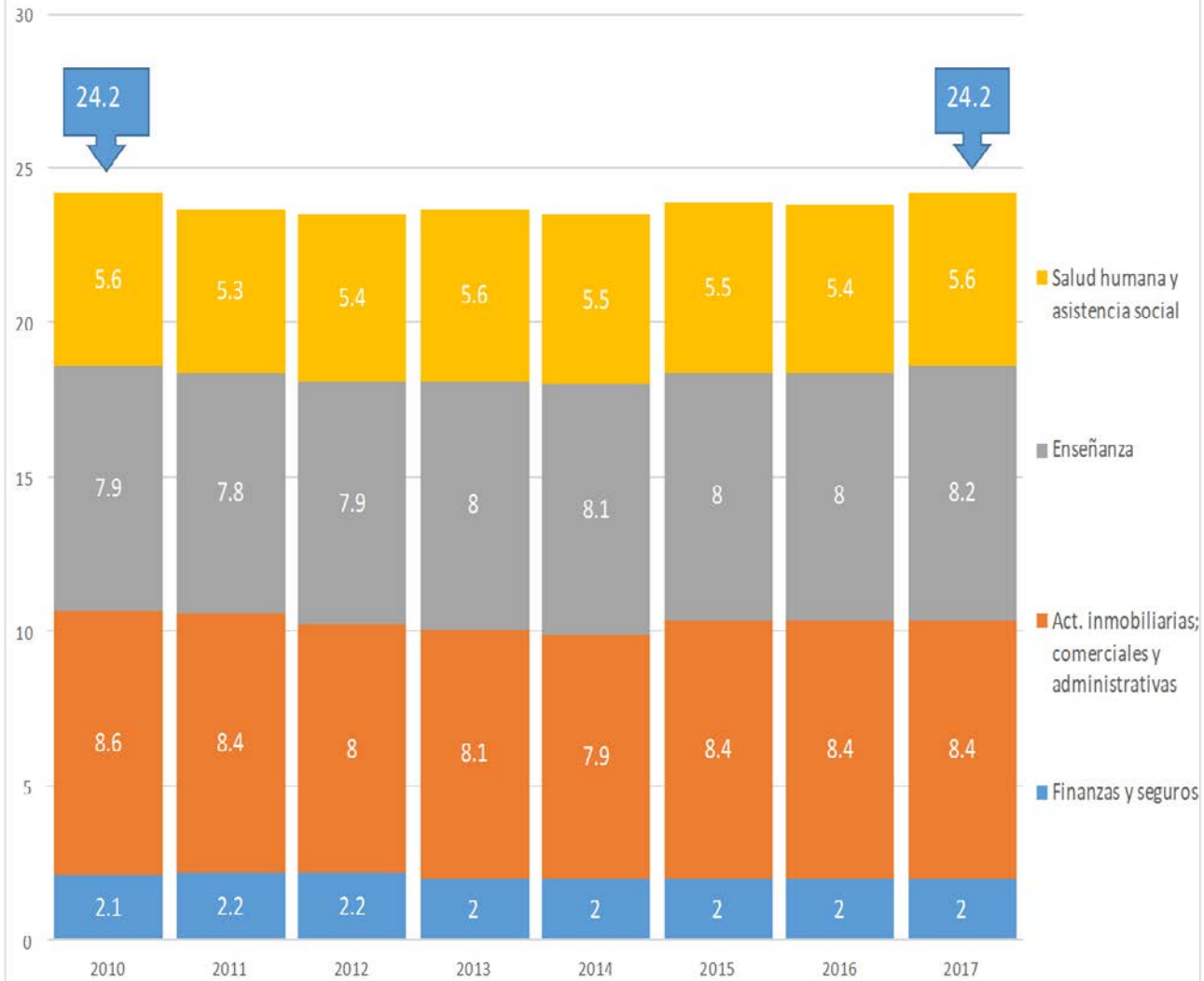


Fuente: Elaboración propia con datos de OIT, 2018

Nivel de competencia 3: Directores y gerentes, profesionales científicos e intelectuales, y técnicos y profesionales de nivel medio

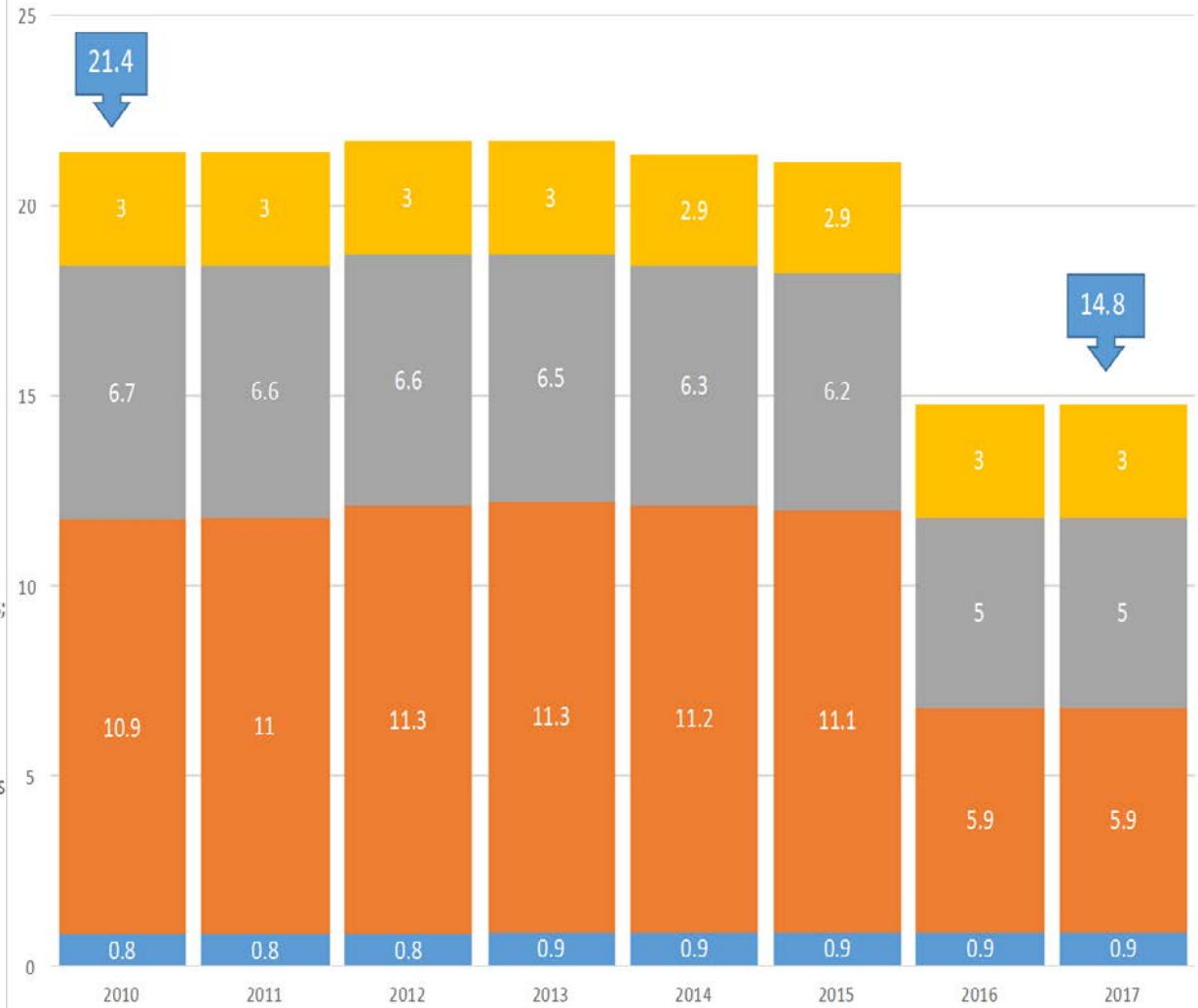


Empleo en los SIC por actividad económica como parte del total (%) en Argentina



Fuente: Elaboración propia con datos estimados de OIT, 2018

Empleo en los SIC por actividad económica como parte del total (%) en México



Fuente: Elaboración propia con datos estimados de OIT, 2018



Indicadores laborales en los SIC en Argentina y México				
Indicador	Argentina		México	
	2010	2017	2010	2017
Participación femenina (%) en el total de empleo SIC.	56.9	57.5	50.8	51.0
Participación masculina (%) en el total de empleo SIC.	43.1	42.5	49.2	49.0
Ganancias mensuales promedio en dólares constantes de 2011	1,212 (2011)	1,332 (2016)	791	898 (2016)
Ganancias mensuales promedio en dólares constantes de 2011	1,508 (2011)	1,647 (2016)	1,038	1,078 (2016)
Promedio de horas trabajadas por semana, mujeres.	35.1 (2011)	35.5 (2016)	40.5	42.3
Promedio de horas trabajadas por semana, hombres.	40.0 (2011)	51.5 (2016)	46.2	47.7
Huelgas en los SIC.	..	889* (2015)	5** (2009)	4** (2013)

□ Corresponde a las actividades K,L,M,N

\*\*Corresponde a las actividades P y K

Fuente: Elaboración propia con datos de OIT, 2018



# Conclusiones

- Los servicios son una parte relevante de las economías actuales en términos de valor agregado y empleo, pero es un sector muy heterogéneo. Los SIC generan alto valor agregado, conocimiento, innovación y especialización.
- A pesar de no existir consenso en su clasificación industrial, existen avances importantes. En el aspecto laboral, falta por construir el andamiaje teórico metodológico, lo que representa retos y oportunidades.
- El conocimiento en el mercado de trabajo de los SIC es incipiente debido a la falta de criterios generalizados y escasez de estadísticas precisas y desagregadas.
- El personal de los SIC tiene más presencia en Argentina (24.2%) en comparación a México (14.8%).
- En términos generales, las condiciones laborales en los SIC se encuentra en mejor posición en Argentina.



Gracias por su atención

[jorge.romeroamado@correo.buap.mx](mailto:jorge.romeroamado@correo.buap.mx)

[vania.lopez@correo.buap.mx](mailto:vania.lopez@correo.buap.mx)

[jra2405@gmail.com](mailto:jra2405@gmail.com)

