



Ministerio de Producción  
Presidencia de la Nación



UNIVERSIDAD  
DE CHILE

# Global Services Forum

in association with REDLAS Conference 2018:

Knowledge-based services for sustainable development

13–14 September 2018, Buenos Aires, Argentina

## Business leaders' session

presentation by

Mr. Gustavo Béliz  
Chief

Institute for the Integration of Latin America and the Caribbean (INTAL),  
Inter-American Development Bank (IDB)

# **SBCE 4.0**

**Gustavo Beliz**

**Banco Interamericano de Desarrollo**



**SERVICIOS**

basados en

**CONOCIMIENTO**

y en

**EMOCIONES**





“Innovation and the New Service Economy in LAC”	2013
“Accelerating Digital Trade in Latin America and the Caribbean”	2017
“Programas públicos de apoyo a la innovación en servicios”	2016
“Productividad e innovación y la nueva economía de servicios en LAC: retos e implicaciones de política”	2016
“Más allá de la recuperación: La competencia por los mercados en la era digital”	2017

## Servicios: un sector clave para el desarrollo de ALC

- **64%** del empleo regional.
- Explica **77%** de la brecha de productividad de ALC con EE. UU.
- **SBC** sectores dinámicos de exportación.
- **24%** creció el comercio electrónico en ALC solo en 2017.

## Innovación en servicios: cuenta pendiente para ALC

- Las empresas de servicios son tan **innovadoras** como las de manufacturas.
- Pero la política de innovación en ALC ha tenido un **sesgo** a favor de la manufactura.
- Los servicios poseen particularidades que demandan un **sistema de promoción** específico.

# CONNECT AMERICAS

Contenido

Busca por país, industria, producto...



INICIA SESIÓN

ÚNETE



connect  
americas

## Conecta tu negocio con el mundo

ConnectAmericas es la plataforma online donde encontrarás todas las herramientas para hacer crecer tu negocio

ÚNETE

Creada por



Con el apoyo de

Google



SeaLand

facebook



mastercard

# OUTSOURCE<sub>2</sub>LAC

## 6 EDICIONES 2019 en Bs. As





# SERVICIOS + PROYECTOS



## Apoyo a la implementación de la VUCEA

Objetivo: simplificar las operaciones de comercio exterior y fortalecer las operaciones de atracción de inversiones.

### - TRÁMITES

- **40%** tiempos y trámites de exportación
- **70%** tiempos y trámites de importación

### - COSTOS

- **50%** costos logísticos de operaciones de comercio exterior

### + TECNOLOGÍA

**80%** de los trámites COMEX se podrán realizar de forma online y desde cualquier punto del país a través de VUCE

### + PYMES

Aumento del porcentaje de **PYMES** que participan en el comercio exterior.



# Servicios de Desarrollo Empresarial a Exportadores

Objetivo: ampliar la oferta exportable y mejorar la promoción e inteligencia comercial para llegar a nuevos mercados.

+  
EXPORTACIÓN

Apoyo a **REDIEX, Agencia de promoción de inversiones y exportaciones**, incluyendo para proyectos de cadenas productivas y transferencia tecnológica para la exportación.

+ INVERSIÓN

Promoción de las oportunidades que presenta el país como **Plataforma Competitiva de la Región**

+  
INTELIGENCIA

Fortalecimiento institucional y capacitación para realizar **investigaciones** de mercado, recabar **información estratégica**, e identificar **sectores con potencial**



# Apoyo a los Servicios Globales de exportación

Objetivo: aumentar la inversión extranjera directa y las exportaciones en servicios globales.

+ EXPORTACIÓN

+ 50% de crecimiento de las exportaciones de servicios

+ EMPLEO

+ 25% de incremento de empleo en el sector

+ INVERSIÓN

+ 65% de aumento de inversiones en sector servicios

+ CAPACIDAD

Programas de capacitación (*Finishing Schools*) para atender necesidades transversales de todos los sectores de servicios (idiomas, manejo de computación, etc.).



# Apoyo a la exportación de Servicios Globales

Objetivo: diversificar las exportaciones, potenciar las PyMEs y aumentar empleo e inversión extranjera directa en el sector.

## + DIVERSIFICACIÓN

**61%** de las exportaciones nacionales están concentradas en cobre o derivados.

Solo **5%** son servicios globales no tradicional.

## + TALENTO

Desarrollo de talento humano para el sector de servicios globales, con programas de capacitación específicos para atender necesidades transversales (*Finishing Schools*).

## + INNOVACIÓN

Programa cuenta con un **mecanismo de gobernanza innovador** con participación privada.



agro

industria

servicios

**D** **I** **A** **GONAL**





# ALGORITMO LANDIA

INTELIGENCIA ARTIFICIAL  
PARA UNA **INTEGRACIÓN PREDICTIVA**  
E **INCLUSIVA** DE AMÉRICA LATINA



  
**INTEGRACIÓN #44**  
**& COMERCIO**  
14 de 2018

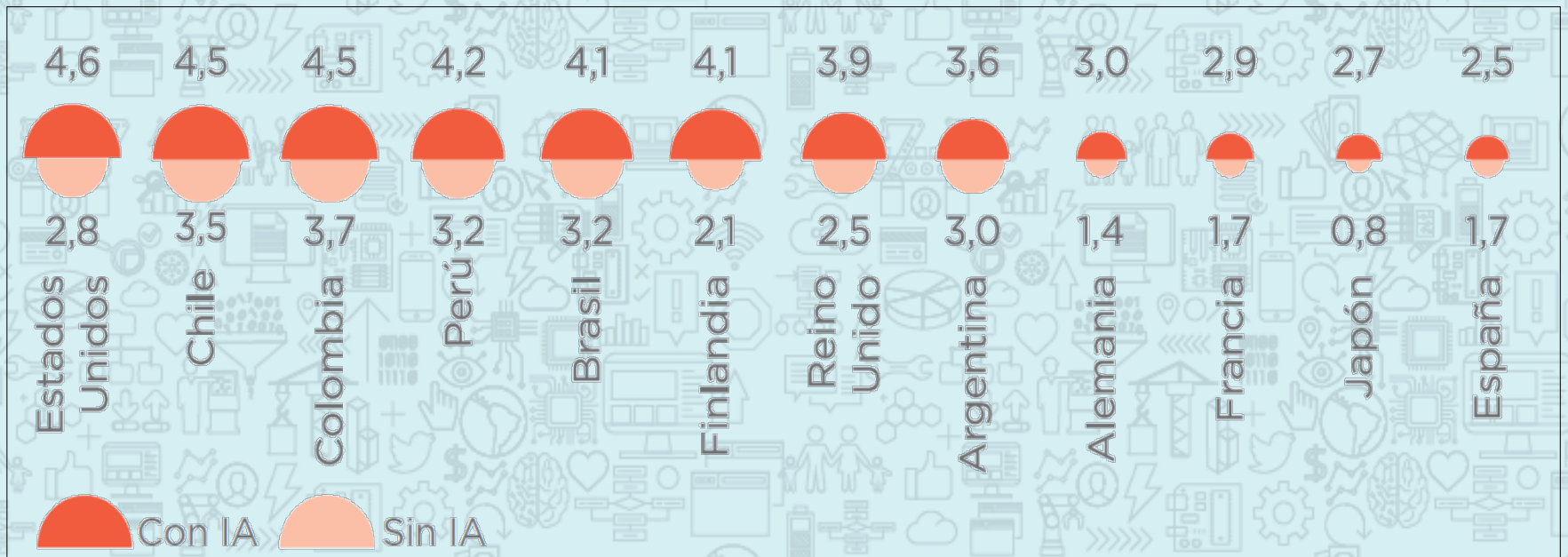
  
**ALGORITMO LANDIA**  


 **BID**

**INTAL**

 **Planeta**

# Crecimiento del PIB en 2035





DE LA

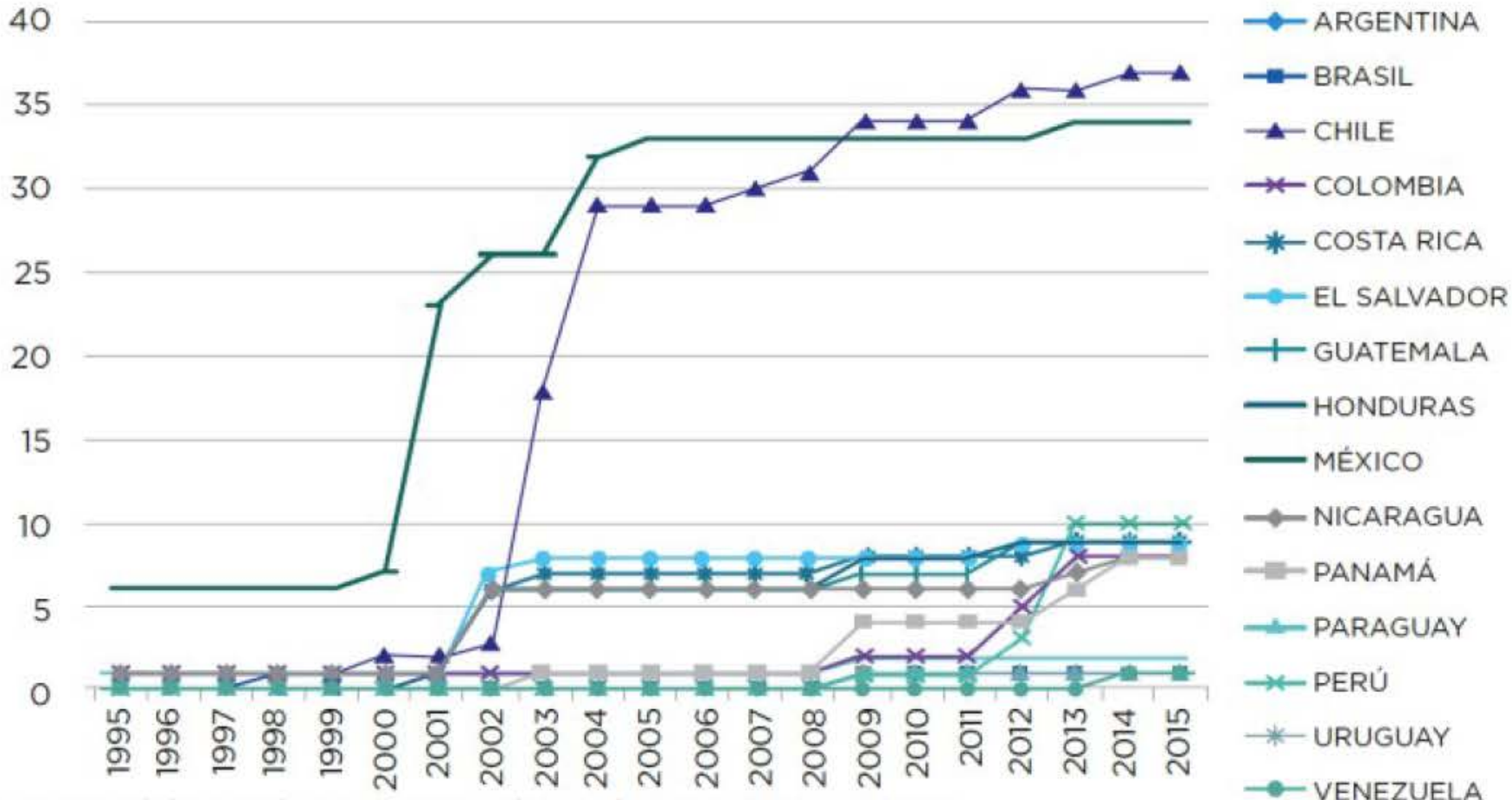
# DIPLOMACIA ANÁLOGA

A LA

# DIPLOMACIA DIGITAL

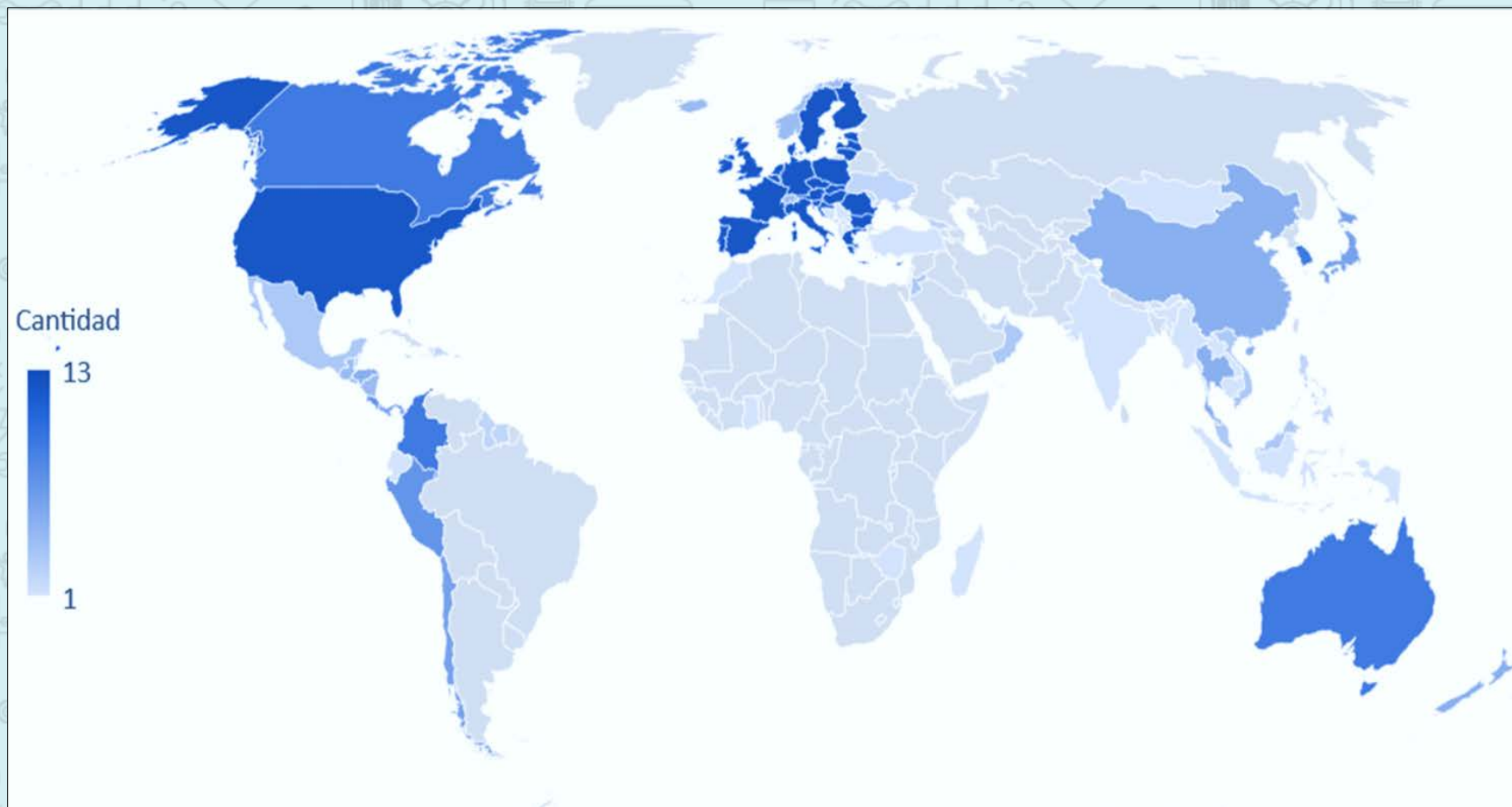


# DIPLOMACIA 4.0



+ 29% exportaciones TECH

# ATRASO en E-commerce





# INTELLIGENT TECH & TRADE INITIATIVE



## DURACIÓN DE LAS RONDAS DEL GATT/OMC

RONDA	INICIADA	CONCLUIDA	PARTICIPANTES	DURACIÓN
GINEBRA	ABRIL DE 1947	OCT. DE 1947	23	6 MESES
ANNECY	ABRIL DE 1949	AGOSTO DE 1949	13	4 MESES
TORQUAY	SEPT. DE 1950	ABRIL DE 1951	38	7 MESES
GINEBRA II	ENERO DE 1955	MAYO DE 1956	26	16 MESES
DILLON	SEPT. DE 1960	JULIO DE 1962	26	22 MESES
KENNEDY	MAYO DE 1964	JUNIO DE 1967	62	37 MESES
TOKYO	SEPT. DE 1973	NOV. DE 1979	102	74 MESES
URUGUAY	SEPT. DE 1986	ABRIL DE 1994	123	91 MESES
DOHA	NOV. DE 2001		153	123 MESES

The background of the slide is a light blue color with a repeating pattern of white line-art icons. These icons represent various business and technology concepts, such as people, gears, charts, and communication symbols. The main text is centered on a solid orange rectangular background.

# **DEL POST-EMPLEO AL PRE- TRABAJO**

Más allá del call center y el back office



# Informe regional sobre **FUTURO DEL TRABAJO**

## RO BOT LU CION

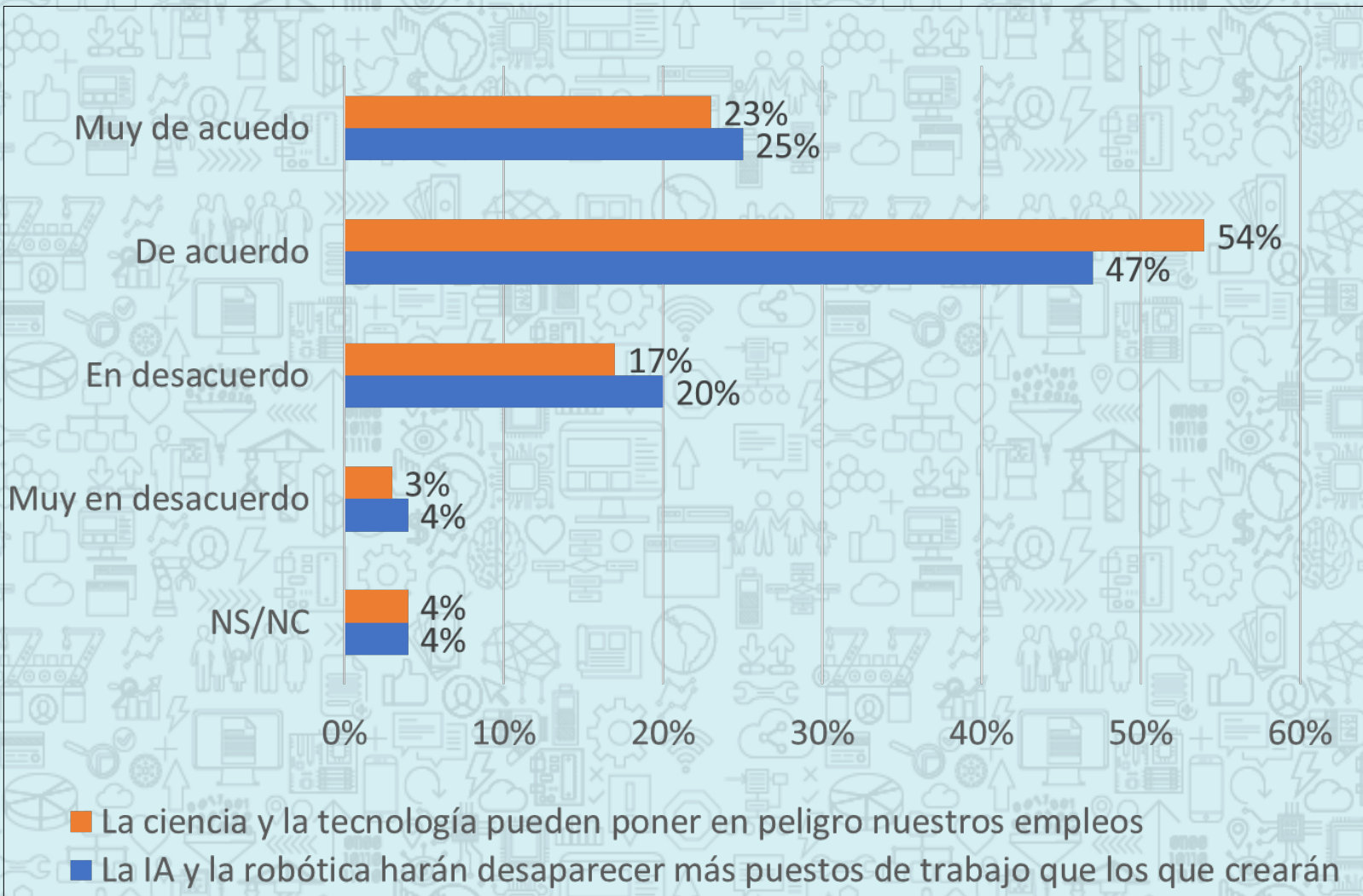
EL FUTURO DEL TRABAJO  
EN LA INTEGRACIÓN 4.0  
DE AMÉRICA LATINA

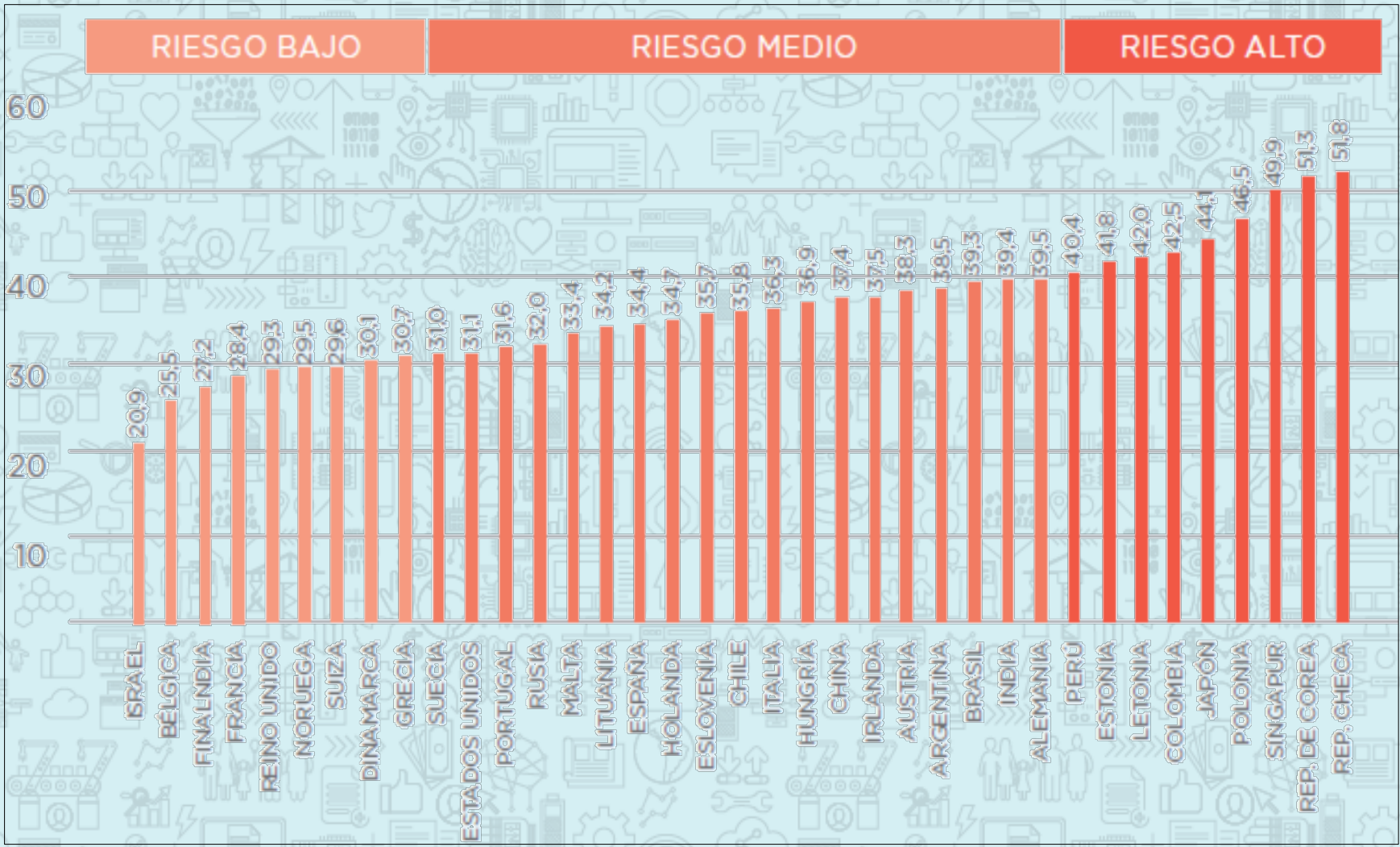
Planeta

BID



# MIEDO





Educación

Stock de robots

Sectores con alto riesgo

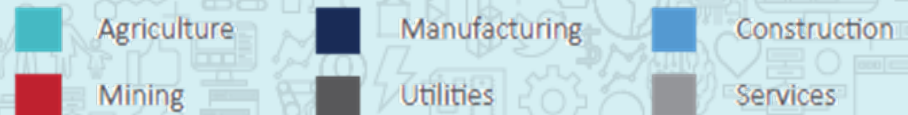
Intensidad en uso de TICs

Exportación de software

INDICADOR COMPUETO

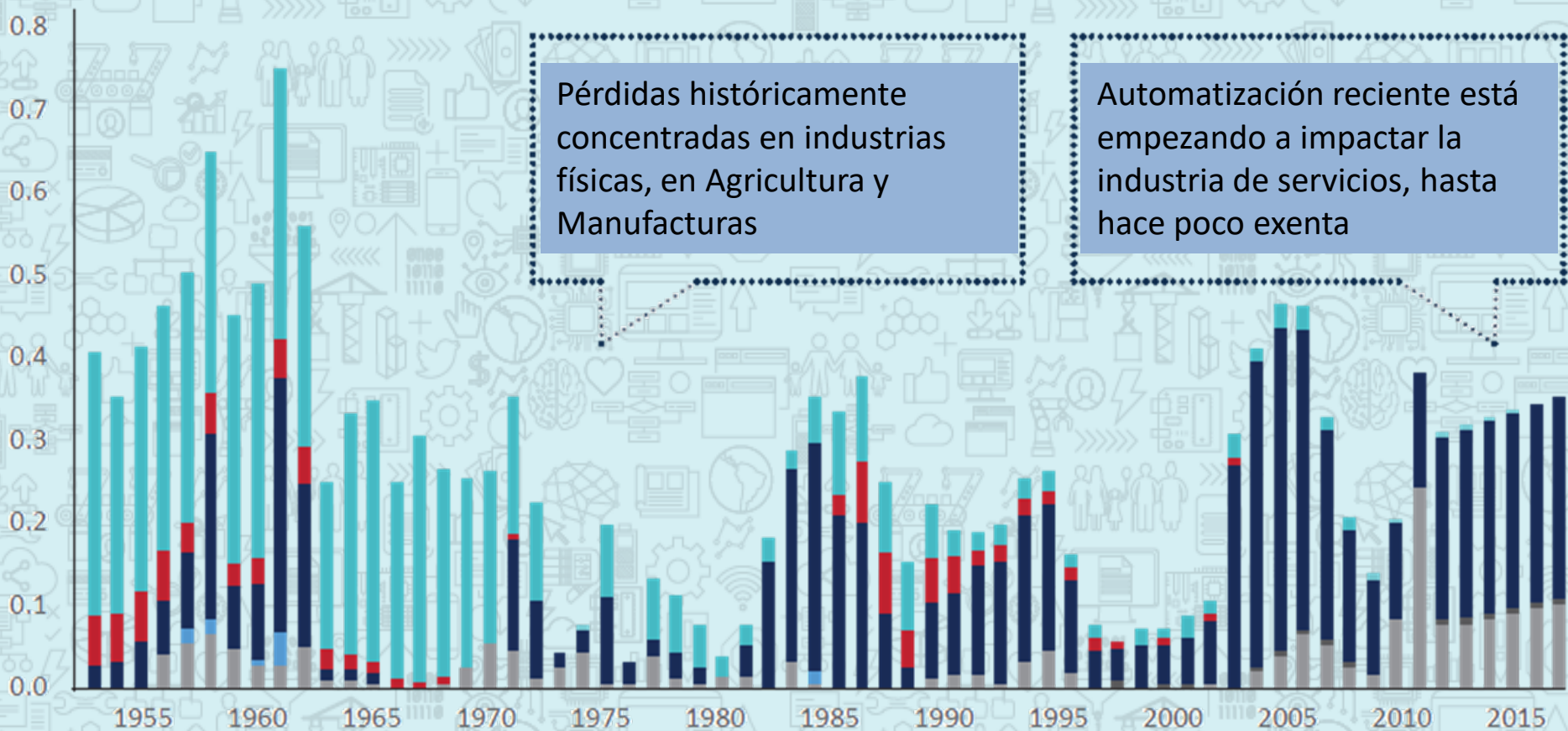
# Servicios automatizables

Empleos perdidos en EE.UU. debido a mejoras de productividad, % de empleo



Pérdidas históricamente concentradas en industrias físicas, en Agricultura y Manufacturas

Automatización reciente está empezando a impactar la industria de servicios, hasta hace poco exenta





# Conocimiento no automatizable

Sector	Participación en SBC		Probabilidad	
	Exportaciones	Empleo <sup>2</sup>		
<b>SBC</b>	100,0%	100,0%	0,386	
<b>Servicios empresariales, profesionales y técnicos</b>	66,8%	85,3%	0,388	
Legales, contables, de asesoramiento y relaciones públicas	Total	47,1%	0,343	
	Jurídicos y de contabilidad	31,3%	43,9%	0,342
	Consultoría en gestión empresarial		3,2%	0,356
Publicidad, investigación de mercado y opinión pública	Total	5,2%	0,654	
	Publicidad	7,2%	4,2%	0,619
	Investigación de mercados y encuestas de opinión pública		1,0%	0,797
Arquitectura, ingeniería y otros servicios técnicos	4,8%	12,5%	0,184	
I+D	6,4%	5,0%	0,492	
Otros servicios empresariales	17,1%	15,5%	0,546	
<b>Servicios informáticos</b>	26,7%	12,0%	0,417	
<b>Audiovisuales y cargos por uso de propiedad intelectual</b>	Actividades cinematográficas; producción de videos y programas de televisión; grabación sonora y edición de música	6,4%	2,8%	0,302
Audiovisuales y conexos		3,8%	2,8%	
Cargos por el uso de propiedad intelectual		2,6%	--	



# servicios sociales para ciudadanos digitales

Oportunidades para América Latina y el Caribe



# Nuevas habilidades

STEM I

Ciencias

Tecnologías

Ingeniería

Matemáticas

STEM II

Sociales (empatía)

Técnicas (expresión)

Ejecutivas (liderazgo)

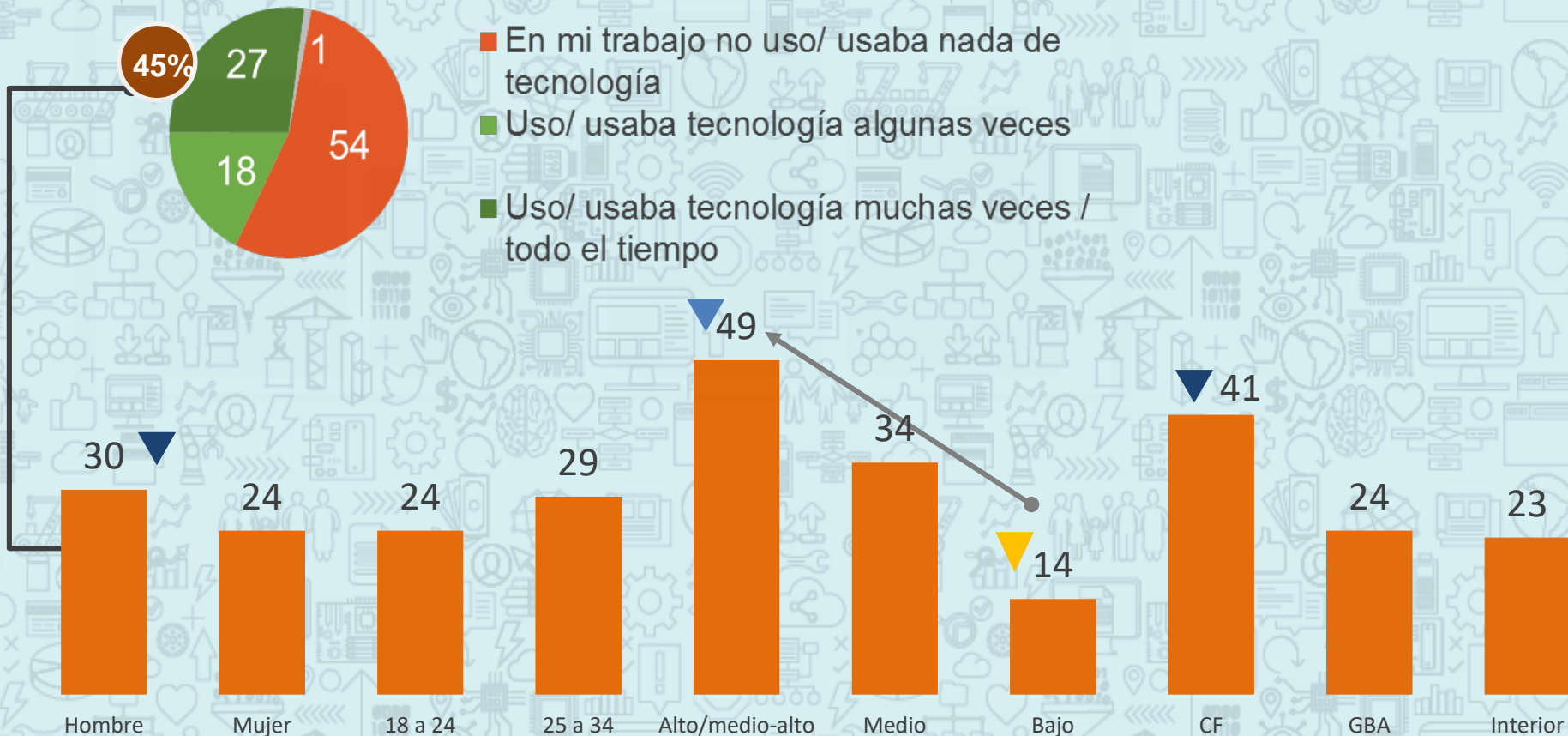
Mentales (resiliencia)



# Inequidad digital

*¿En qué medida dirías que usás /usabas conocimientos tecnológicos /digitales para tu trabajo?*

- En mi trabajo no uso/ usaba nada de tecnología
- Uso/ usaba tecnología algunas veces
- Uso/ usaba tecnología muchas veces / todo el tiempo





# THE AUTOMATION ADVANTAGE

How Australia can seize a \$2 trillion opportunity from automation and create millions of safer, more meaningful and more valuable jobs.

alpha**β**eta  
strategy x economics





## Interpersonales

+5 horas

- Supervisión
- Atención especial

## Toma de decisión

+1,5 hora

- Diseño de procesos de evaluación

## Síntesis de información

+1,5 hora

- Diseño de planes de estudio

## Tareas físicas

-4 horas

- Mantenimiento

## Análisis de datos

-4 horas

- Revisión de documentos

# **I** ILLINOIS

## College of Engineering

[ADMISSIONS](#)

[ACADEMICS](#)

[RESEARCH](#)

[STUDENT LIFE](#)

[ENGAGE](#)

[NEWS](#)



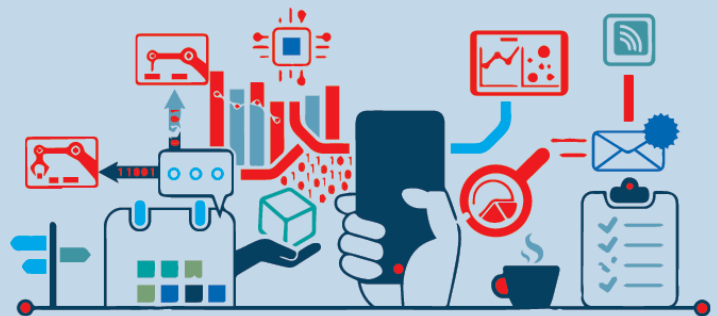
### ENGINEERING-BASED MEDICINE



**De la VENTAJA  
competitiva  
al ECOSISTEMA  
innovativo**

# INDUSTRIA 4.0

FABRICANDO **EL FUTURO**

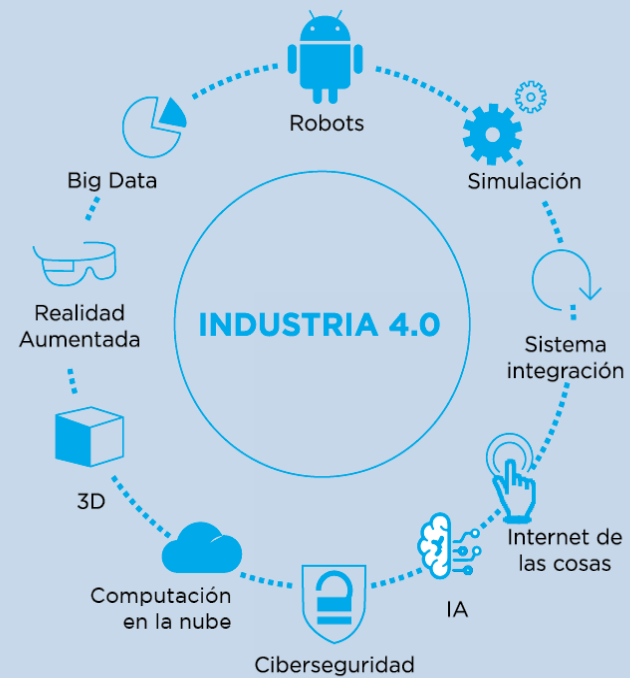
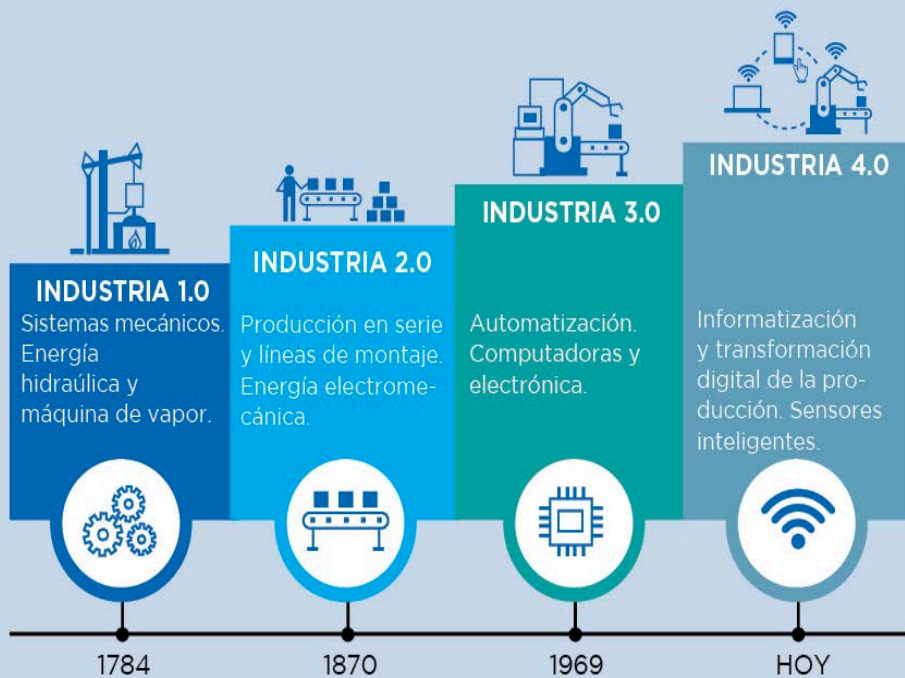


**UIA** | UNIÓN INDUSTRIAL  
ARGENTINA

**BID**

**INTAL**

# LA FÁBRICA ALGORITMO



**UN** UNIÓN INDUSTRIAL ARGENTINA

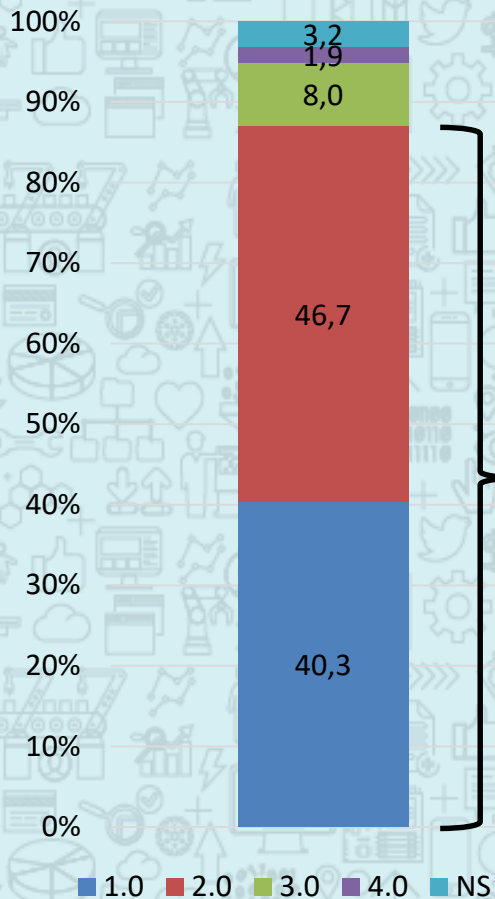
**BID**

**INTAL**





# LA OTRA BRECHA DIGITAL



**Entre una oferta anticuada y una demanda cada vez más digital**

**Casi 9 de cada 10 empresas usan tecnologías anticuadas**

**vs.**

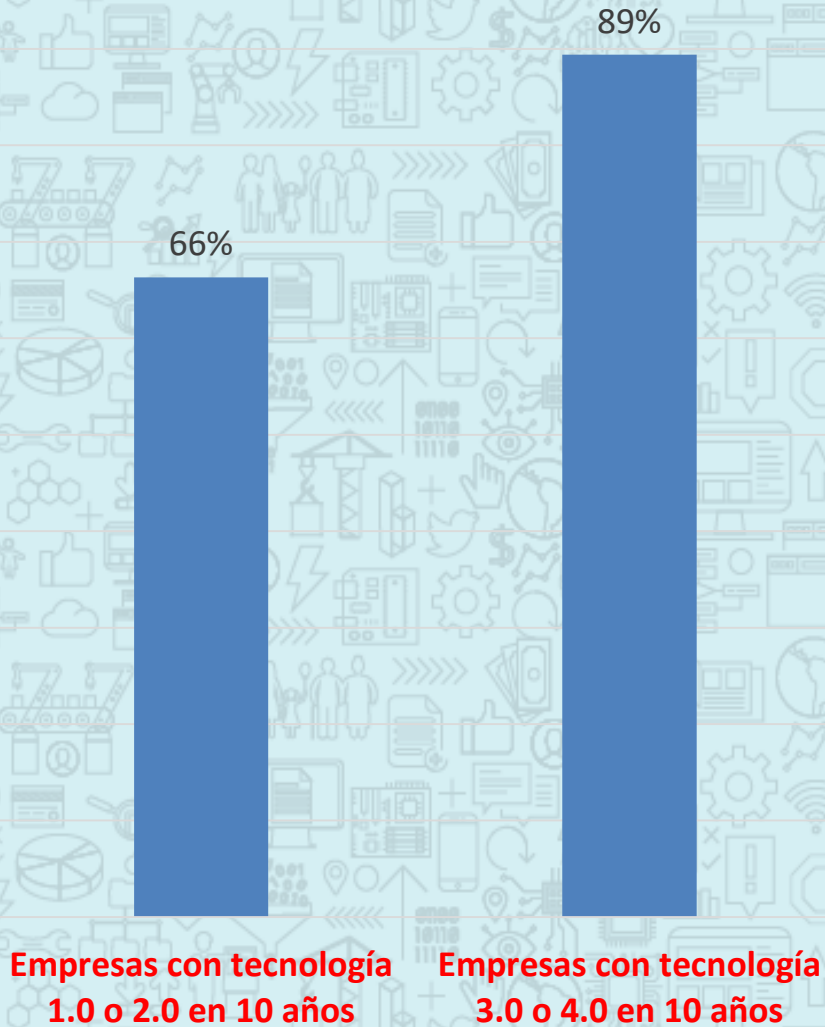
**44% de la población posee smartphone**

**62% computadora en casa**

**65% conexión a internet en casa**

# EN UN ECOSISTEMA DIGITAL

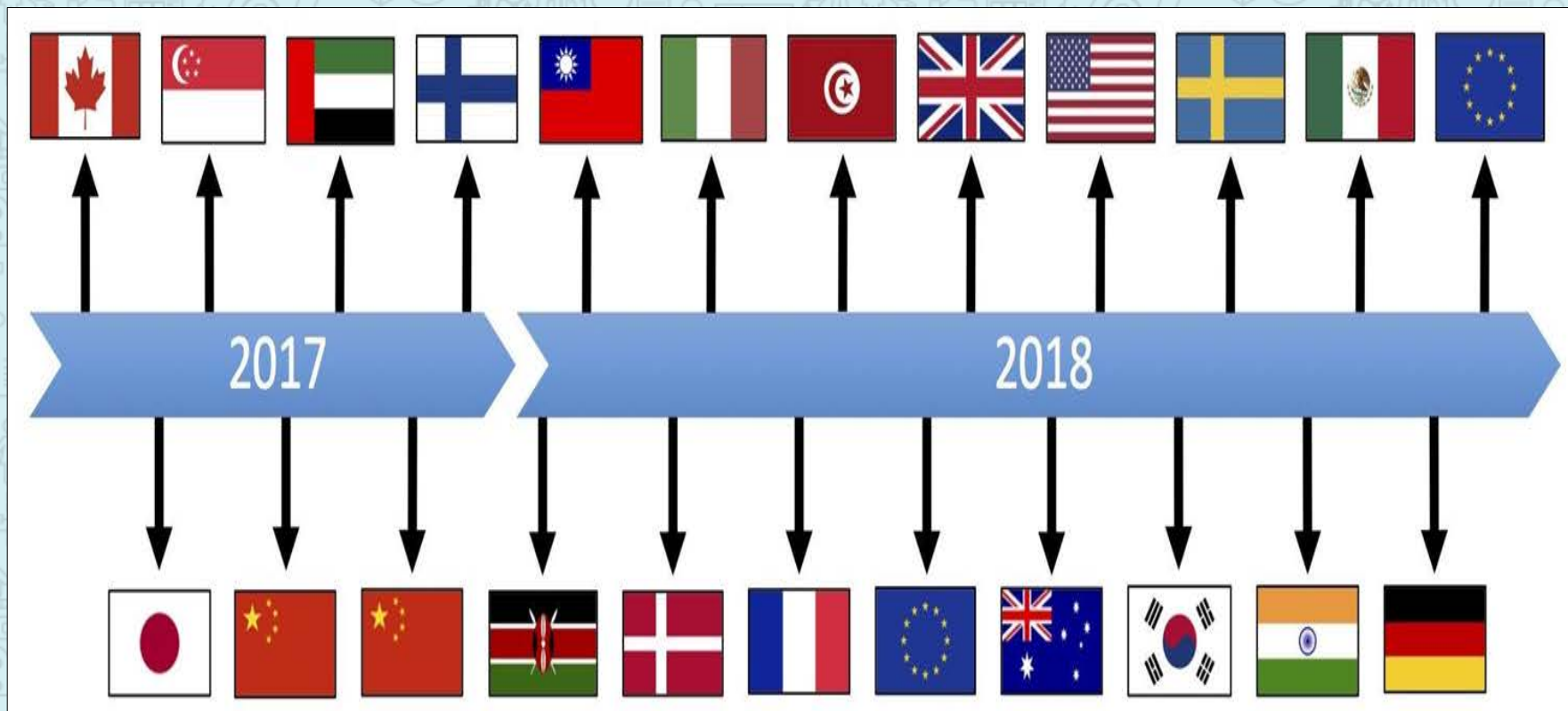
## Utiliza software argentino



Empresas industriales más dinámicas en la adopción de nueva tecnología contratan con mayor asiduidad proveedores de software nacionales.

→ **Mayor absorción de tecnología en la industria manufacturera redundando en mayor demanda de servicios nacionales de software.**

# ESTRATEGIAS NACIONALES EN IA





# Estados Unidos



- Defensa
- Políticas de ciberseguridad
- Etica
- Regulaciones

# Gran Bretaña



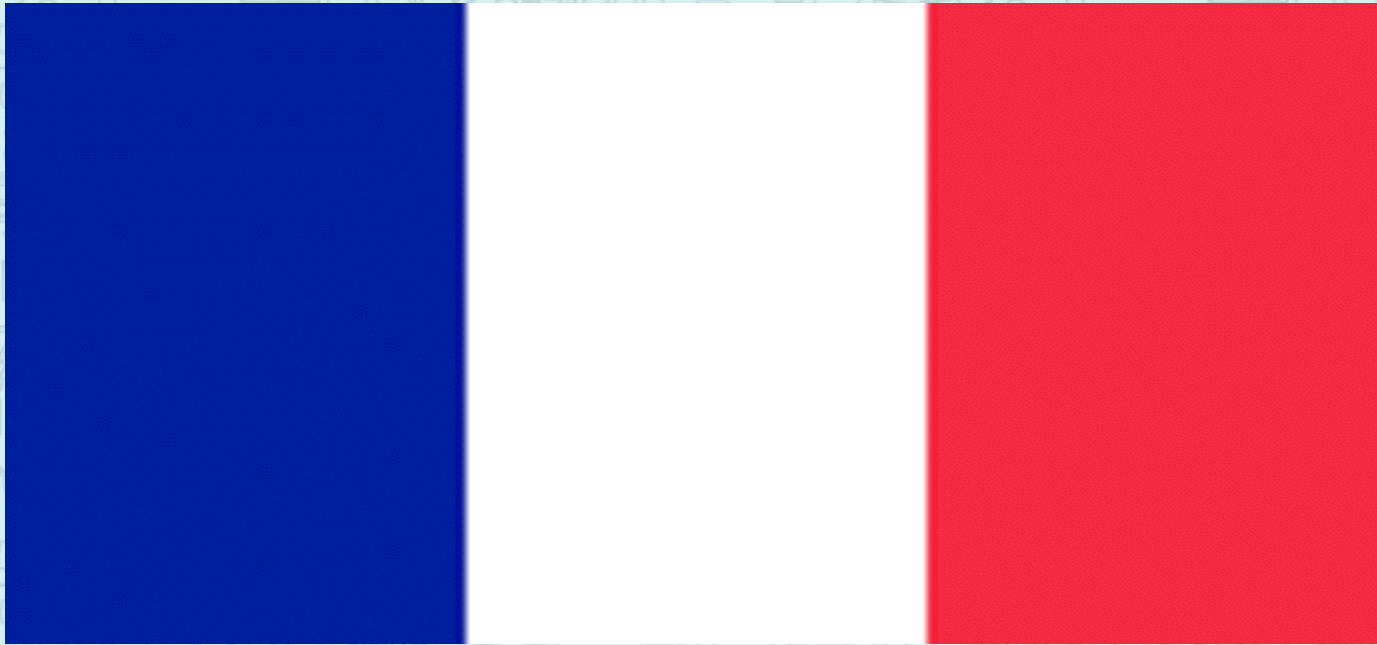
- Centro en Data Ethics
- Educación en STEM

# China



- 15% de ahorro energético
- Robots industriales
- Líder global en 2030

# Francia



- Talentos internacionales
- IA en diferentes áreas: salud, transporte, medioambiente, defensa

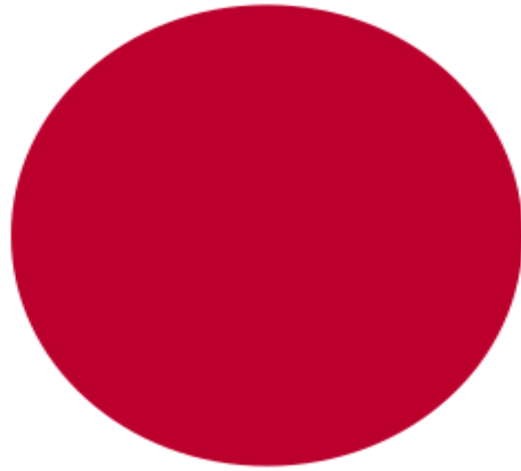


# Canadá



- Tres centros de I+D
- Desarrollo de Investigadores

# Japón



- Salud: envejecimiento poblacional
- Productividad
- Movilidad

# India



- TICs: 5G
- Agro
- Inclusión social
- Ciudades inteligentes
- Salud

# México



- Infraestructura digital
- Nuevas habilidades



# Kenia



- Identidad digital
- Propiedad de la tierra
- Procesos electorales

# Google





## Consejo de expertos en España





## UNITED ARAB EMIRATES THE CABINET



### **HIS EXCELLENCY OMAR BIN SULTAN AL OLAMA**

Minister of State for Artificial Intelligence

His Excellency Omar bin Sultan Al Olama has been appointed as Minister of State for Artificial Intelligence following the Cabinet reshuffle of October 2017. His responsibilities include enhancing the government performance by investing the latest technologies and tools of artificial intelligence and applying them in various sectors.



# Consulta global

## Governing the rise of Artificial Intelligence

A GLOBAL CIVIC DEBATE  
FROM SEPTEMBER 7TH, 2017 TO MARCH 31ST, 2018

[I WANT TO PARTICIPATE](#)

1761  
VOTES

539  
PARTICIPANTS

1079  
CONTRIBUTIONS

1562 H  
GLOBAL TIME SPENT

44782  
PAGE VIEWS



UNA  
**MARCA**  
DE  
**IA**  
EN  
**AMÉRICA LATINA**